

結核管理図

平成28年

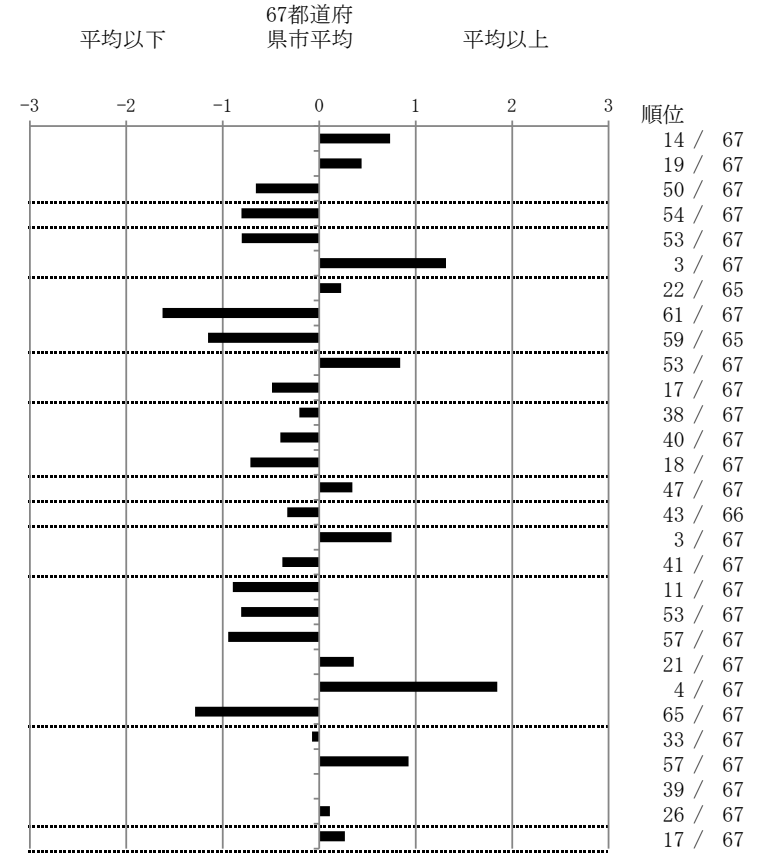
42

長崎県

		単位	指標値	67都道府 県市平均	基準化 偏差
人口	1,366,792				
新登録者数	218				
罹患率(10万対)	15.9				
年末活動性結核者数	154				
有病率(10万対)	11.3				
年末総登録数	536				
蔓延状況	1 全結核罹患率	10万対	15.95	13.04	0.74
	2 喀痰塗抹陽性肺結核罹患率	10万対	5.78	4.99	0.44
	3 結核死亡率	10万対	1.10	1.49	-0.66
潜在性結核感染症 患者背景	4 潜在性結核感染症治療対象者届出率	10万対	3.66	5.39	-0.81
	5 新登録中外国出生者割合	%	3.67	6.89	-0.80
	6 新登録中65歳以上割合	%	83.03	71.89	1.31
患者発見 発見の遅れ	7 発病～初診2か月以上割合	%	17.98	15.99	0.23
	8 初診～診断1か月以上割合	%	11.38	20.76	-1.63
	9 発病～診断3か月以上割合	%	6.52	15.61	-1.15
接触者健診	10 新肺結核中接触者健診発見割合	%	1.19	3.63	-0.84
	11 新登録患者1名あたり接触者健診実施数	延人数	10.74	8.68	0.49
診断	12 新登録中肺外結核割合	%	22.94	23.92	-0.21
	13 新肺結核中再治療割合	%	4.17	5.19	-0.40
	14 新肺結核中菌陽性割合	%	91.07	87.59	0.71
治療	15 新全結核80歳未満中Z含2・4剤処方割合	%	78.57	80.98	-0.34
入院期間	16 前年登録肺結核退院者入院期間中央値	日	59.00	64.28	-0.33
治療期間	17 前年全結核治療完遂継続者治療期間中央値	日	283.00	267.62	0.75
	18 年末活動性全結核中2年以上治療割合	%	0.65	1.09	-0.38
治療成績	19 肺喀塗陽性初回コホート治療成功割合	%	54.79	46.40	0.90
	20 肺喀塗陽性初回コホート死亡割合	%	19.18	24.14	-0.81
	21 肺喀塗陽性初回コホート失敗脱落割合	%	1.37	4.83	-0.94
	22 肺喀塗陽性初回コホート転出割合	%	4.11	3.19	0.36
	23 肺喀塗陽性初回コホート12か月超治療割合	%	17.81	8.70	1.85
	24 肺喀塗陽性初回コホート判定不能割合	%	2.74	12.75	-1.29
情報管理	25 新肺有症状中発見遅れ期間把握割合	%	64.34	62.40	0.07
	26 新肺結核中培養等検査結果把握割合	%	75.00	86.73	-0.93
	27 新肺培養陽性中薬剤感受性結果把握割合	%	69.44	69.36	0.00
	28 年末総登録中病状不明割合	%	21.27	19.85	0.11
その他	29 年末活動性全結核中生活保護割合	%	6.49	5.24	0.27

- 3. 結核死亡率は人口動態による。
- 11. この指標値は前年の成績であり、接触者健診実施数は地域保健・健康増進事業報告の接触者健診実施総数より抜粋した。
- 16. 前年の新登録肺結核患者で登録時入院患者が対象である。
- 17. 前年の新登録患者で登録時入院または外来の患者が対象である。
- 19～24. 前年の新登録喀痰塗抹陽性肺結核初回治療患者が対象である。

指定都市別掲67都道府県市版



グラフと偏差の符号が逆：
指標値番号：10, 11, 14, 15, 19, 25, 26, 27
順位は指標値による降順位