

結核管理図

平成30年

42

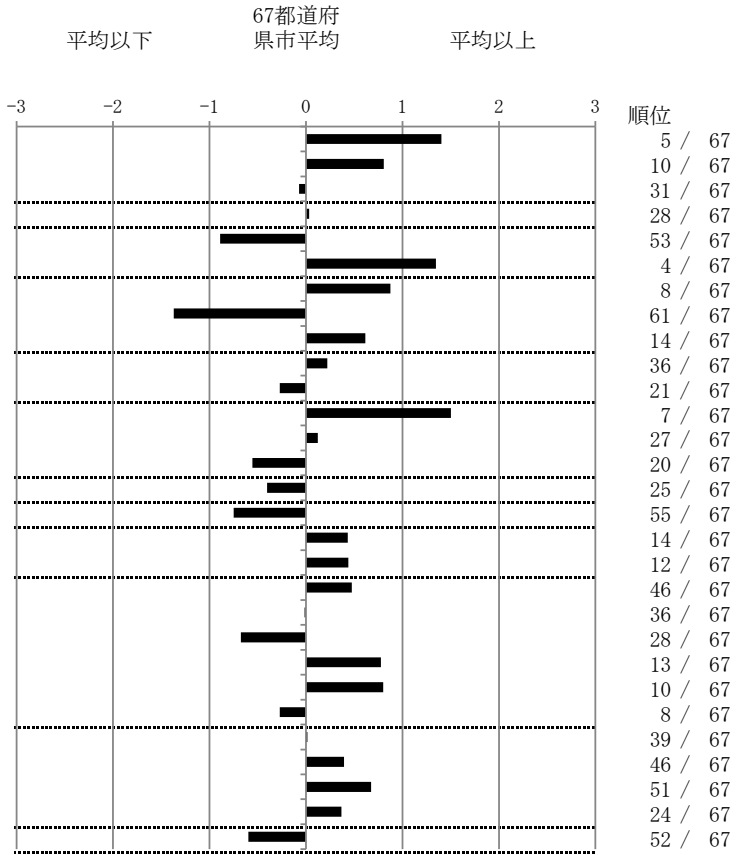
長崎県

人口	1,340,600
新登録者数	222
罹患率(10万対)	16.6
年末活動性結核者数	163
有病率(10万対)	12.2
年末総登録数	469

	単位	指標値	67都道府 県市平均	基準化 偏差
蔓延状況				
1 全結核罹患率	10万対	16.56	11.62	1.40
2 喀痰塗抹陽性肺結核罹患率	10万対	5.52	4.28	0.81
3 結核死亡率	10万対	1.73	1.76	-0.07
潜在性結核感染症				
4 潜在性結核感染症治療対象者届出率	10万対	5.59	5.52	0.03
患者背景				
5 新登録中外国出生者割合	%	4.50	9.71	-0.89
6 新登録中65歳以上割合	%	82.43	71.02	1.35
患者発見 発見の遅れ				
7 発病～初診2か月以上割合	%	27.06	18.09	0.87
8 初診～診断1か月以上割合	%	12.39	21.03	-1.37
9 発病～診断3か月以上割合	%	23.53	18.18	0.62
接触者健診				
10 新肺結核中接触者健診発見割合	%	3.38	3.99	-0.22
11 新登録患者1名あたり接触者健診実施数	延人数	9.59	8.50	0.27
診断				
12 新登録中肺外結核割合	%	33.33	24.47	1.50
13 新肺結核中再治療割合	%	5.41	5.09	0.12
14 新肺結核中菌陽性割合	%	90.54	88.00	0.55
治療				
15 新全結核80歳未満中7含む4剤処方割合	%	85.42	82.14	0.40
入院期間				
16 前年登録肺結核退院者入院期間中央値	日	52.00	65.10	-0.75
治療期間				
17 前年全結核治療完遂継続者治療期間中央値	日	276.00	267.16	0.43
18 年末活動性全結核中2年以上治療割合	%	0.61	0.29	0.44
治療成績				
19 肺喀塗陽性初回コホート治療成功割合	%	60.87	64.10	-0.47
20 肺喀塗陽性初回コホート死亡割合	%	28.99	29.08	-0.01
21 肺喀塗陽性初回コホート失敗脱落割合	%	0.00	0.75	-0.67
22 肺喀塗陽性初回コホート転出割合	%	4.35	2.56	0.78
23 肺喀塗陽性初回コホート12か月超治療割合	%	5.80	3.38	0.80
24 肺喀塗陽性初回コホート判定不能割合	%	0.00	0.13	-0.27
情報管理				
25 新肺有症状中発見遅れ期間把握割合	%	68.55	68.94	-0.02
26 新肺結核中培養等検査結果把握割合	%	87.84	91.05	-0.39
27 新肺培養陽性中薬剤感受性結果把握割合	%	68.00	78.16	-0.68
28 年末総登録中病状不明割合	%	23.24	18.29	0.37
その他				
29 年末活動性全結核中生活保護割合	%	3.07	5.67	-0.60

- 3. 結核死亡率は人口動態による。
- 11. この指標値は前年の成績であり、接触者健診実施数は地域保健・健康増進事業報告の接触者健診実施総数より抜粋した。
- 16. 前年の新登録肺結核患者で登録時入院患者が対象である。
- 17. 前年の新登録患者で登録時入院または外来の患者が対象である。
- 19～24. 前年の新登録肺結核初回治療患者が対象である。

指定都市別掲67都道府県市版



グラフと偏差の符号が逆：
指標値番号：10, 11, 14, 15, 19, 25, 26, 27 順位は指標値
による降順位