

結核管理図

2019年

42

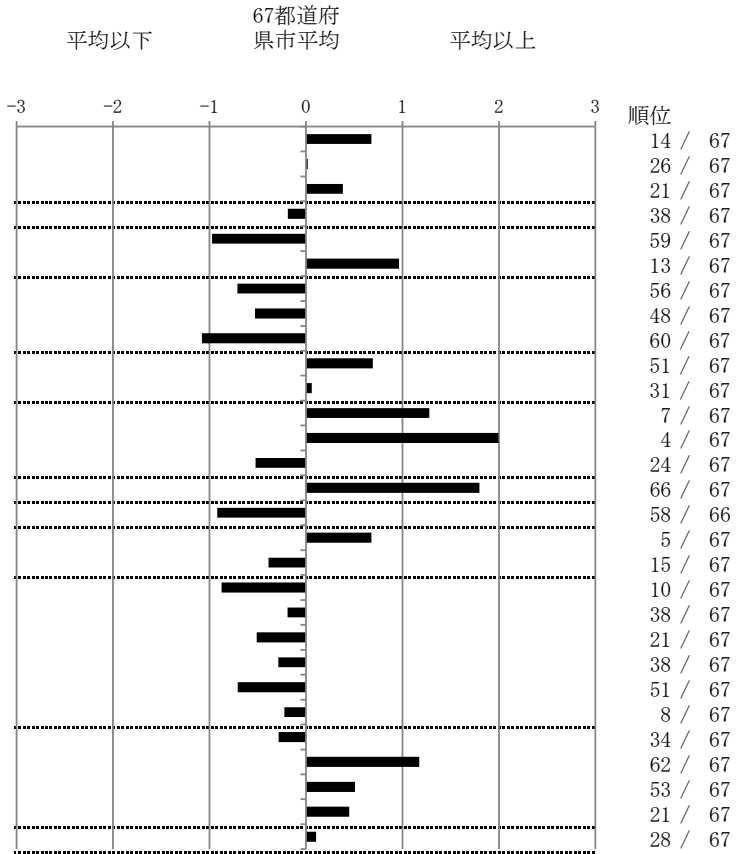
長崎県

人口	1,326,524
新登録者数	174
罹患率(10万対)	13.1
年末活動性結核者数	116
有病率(10万対)	8.7
年末総登録数	429

	単位	指標値	67都道府 県市平均	基準化 偏差
蔓延状況				
1 全結核罹患率	10万対	13.12	10.93	0.68
2 喀痰塗抹陽性肺結核罹患率	10万対	4.00	3.97	0.02
3 結核死亡率	10万対	1.97	1.72	0.38
潜在性結核感染症				
4 潜在性結核感染症治療対象者届出率	10万対	5.35	5.75	-0.19
患者背景				
5 新登録中外国出生者割合	%	4.02	9.73	-0.97
6 新登録中65歳以上割合	%	78.74	70.80	0.97
患者発見 発見の遅れ				
7 発病～初診2か月以上割合	%	11.48	19.06	-0.71
8 初診～診断1か月以上割合	%	16.67	20.12	-0.53
9 発病～診断3か月以上割合	%	6.56	19.00	-1.08
接触者健診				
10 新肺結核中接触者健診発見割合	%	2.54	5.24	-0.69
11 新登録患者1名あたり接触者健診実施数	延人数	8.22	8.49	-0.06
診断				
12 新登録中肺外結核割合	%	32.18	25.01	1.28
13 新肺結核中再治療割合	%	10.17	4.69	2.00
14 新肺結核中菌陽性割合	%	89.83	87.13	0.52
治療				
15 全結核80歳未満中7含む4剤処方割合	%	73.49	84.89	-1.80
入院期間				
16 前年登録肺結核退院者入院期間中央値	日	51.00	63.20	-0.92
治療期間				
17 前年全結核治療完遂継続者治療期間中央値	日	279.50	263.40	0.68
18 年末活動性全結核中2年以上治療割合	%	0.00	0.21	-0.39
治療成績				
19 肺喀塗陽性初回コホート治療成功割合	%	66.67	60.18	0.87
20 肺喀塗陽性初回コホート死亡割合	%	29.17	30.80	-0.19
21 肺喀塗陽性初回コホート失敗脱落割合	%	0.00	0.57	-0.51
22 肺喀塗陽性初回コホート転出割合	%	1.39	1.98	-0.29
23 肺喀塗陽性初回コホート12か月超治療割合	%	2.78	6.26	-0.71
24 肺喀塗陽性初回コホート判定不能割合	%	0.00	0.20	-0.22
情報管理				
25 新肺有症状中発見遅れ期間把握割合	%	73.49	66.39	0.28
26 新肺結核中培養等検査結果把握割合	%	71.19	86.85	-1.17
27 新肺培養陽性中薬剤感受性結果把握割合	%	63.93	73.92	-0.51
28 年末総登録中病状不明割合	%	23.54	17.13	0.45
その他				
29 年末活動性全結核中生活保護割合	%	6.03	5.57	0.11

- 3. 結核死亡率は人口動態による。
- 11. この指標値は前年の成績であり、接触者健診実施数は地域保健・健康増進事業報告の接触者健診実施総数より抜粋した。
- 16. 前年の新登録肺結核患者で登録時入院患者が対象である。
- 17. 前年の新登録患者で登録時入院または外来の患者が対象である。
- 19～24. 前年の新登録肺結核初回治療患者が対象である。

指定都市別掲67都道府県市版



グラフと偏差の符号が逆：  
 指標値番号：10, 11, 14, 15, 19, 25, 26, 27  
 順位は指標値による降順位