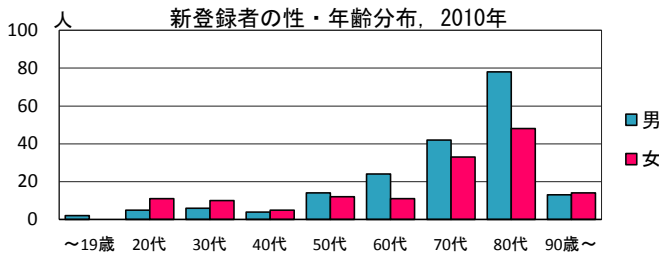
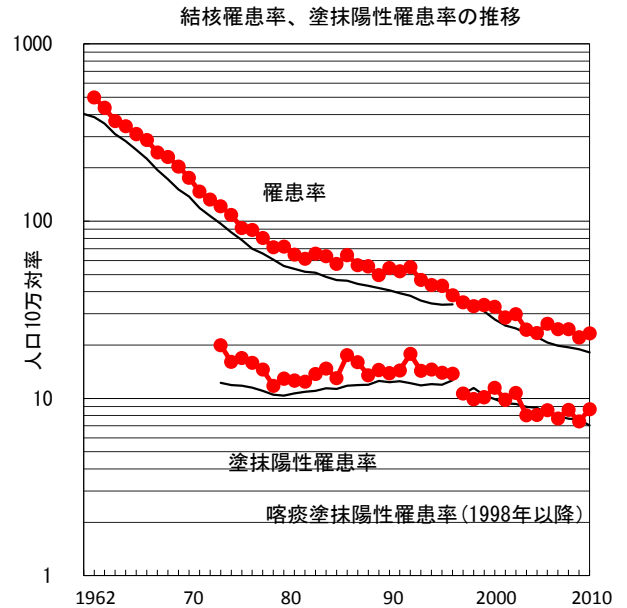
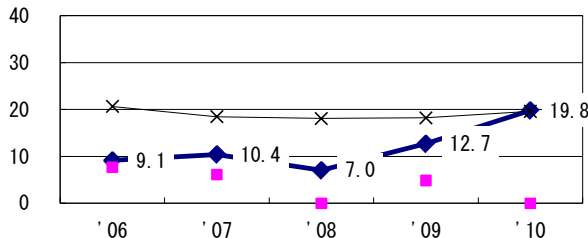


2010年 疫学統計			
人口	1,426,594	人	(全国)
新登録中外国人	9	名	2.7% (4.1%)
新登録中ホームレス経験あり	0	名	0.0% (1.4%)
新登録30-59歳男中無職かつ生保	3	名	12.5% (10.8%)

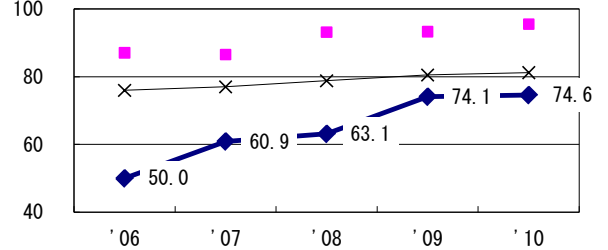
年次推移(年)	'06	'07	'08	'09	'10
新登録数	387	357	354	316	332
人口10万対率	26.4	24.6	24.6	22.1	23.3
新登録肺結核喀痰塗抹陽性数	126	112	124	106	124
人口10万対率	8.6	7.7	8.6	7.4	8.7



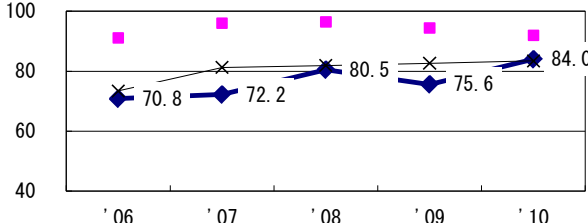
新登録有症状肺結核中発見の遅れ3か月以上割合



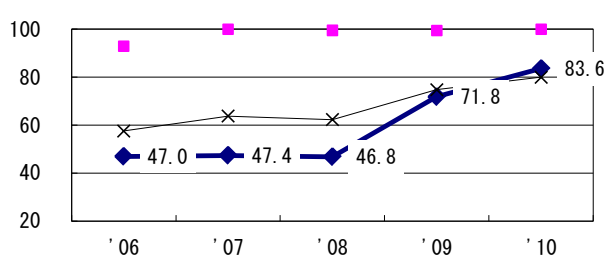
新登録80歳未満全結核中PZAを加えた4剤処方割合 (化療無し・不明除く*)



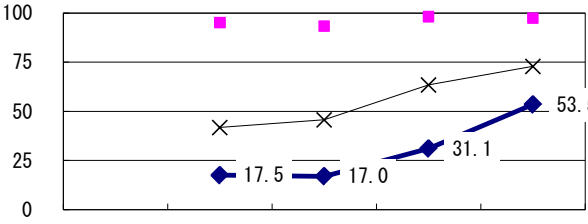
新登録肺結核中菌陽性割合



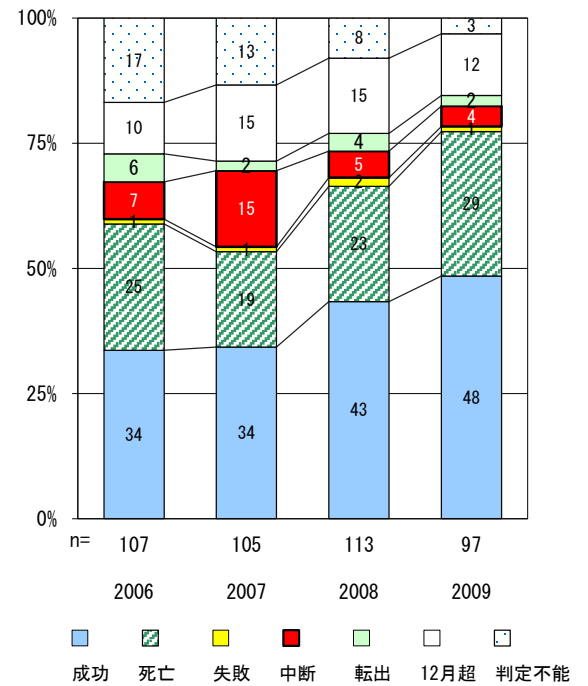
新登録肺結核中培養検査結果把握 (陽性/陰性) 割合



新登録肺結核培養陽性中薬剤感受性結果入力割合



前年登録喀痰塗抹陽性初回治療者の治療成績



—●— 長崎 ■ 最良県市 —×— 全国

	'06	'07	'08	'09	'10	登録年	'07	'08	'09	全国
† 発見の遅れ情報不明 (%)	0.6	17.3	30.4	31.9	49.2	前年登録者全結核治療期間中央値 (日)	278	276	274	(270)
‡ 化療無し・不明 (%)	13.2	4.3	0.5	1.0	1.1	前年登録者肺結核退院者入院期間中央値 (日)	76	64	57	(68)