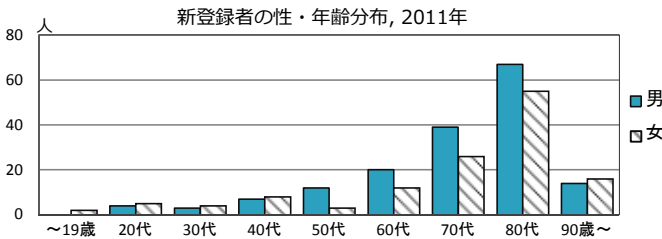
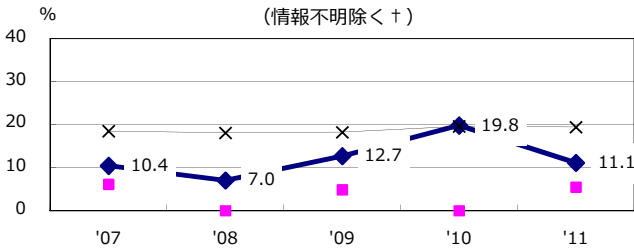


人口	1,417,423	人	(全国)
新登録中外国人	5	名	1.7% (4.1%)
新登録中ホームレス経験あり	0	名	0.0% (1.4%)
新登録30-59歳男中無職かつ生保	1	名	4.5% (10.6%)

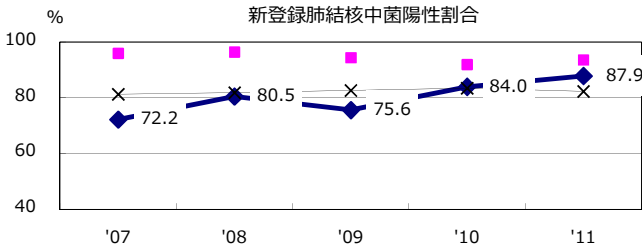
	'07	'08	'09	'10	'11
新登録数	357	354	316	332	297
人口10万対率	24.6	24.6	22.1	23.3	21.0
新登録肺結核喀痰塗抹陽性数	112	124	106	124	89
人口10万対率	7.7	8.6	7.4	8.7	6.3



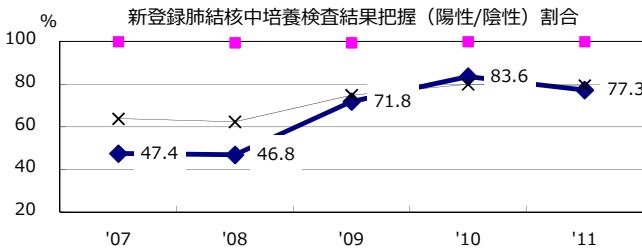
新登録有症状肺結核中発見の遅れ3か月以上割合 (情報不除く+)



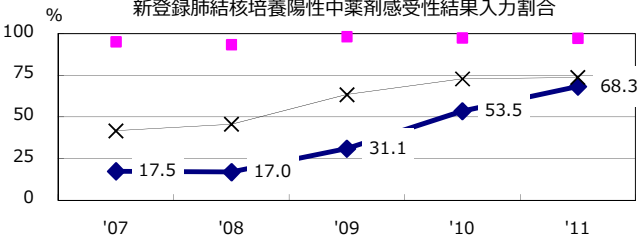
新登録肺結核中菌陽性割合



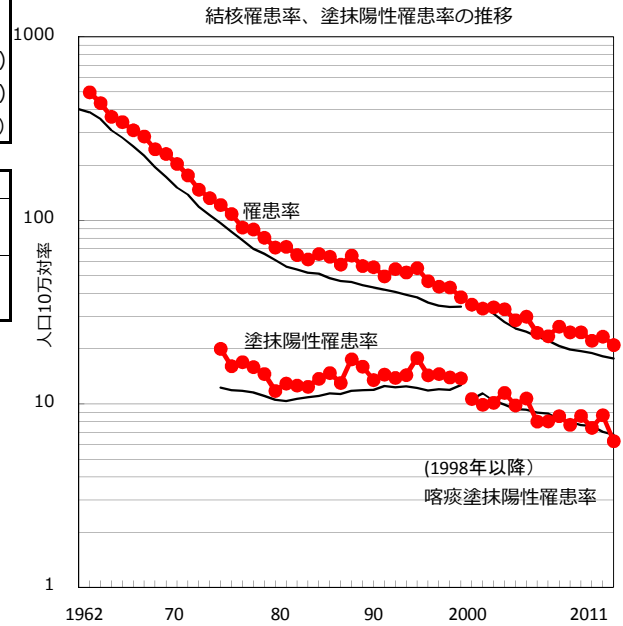
新登録肺結核中培養検査結果把握(陽性/陰性)割合



新登録肺結核培養陽性中薬剤感受性結果入力割合

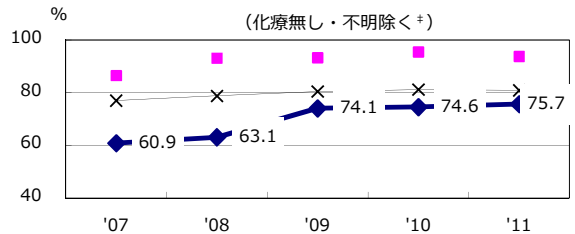


—●— 長崎 ■ 最良県市 —×— 全国

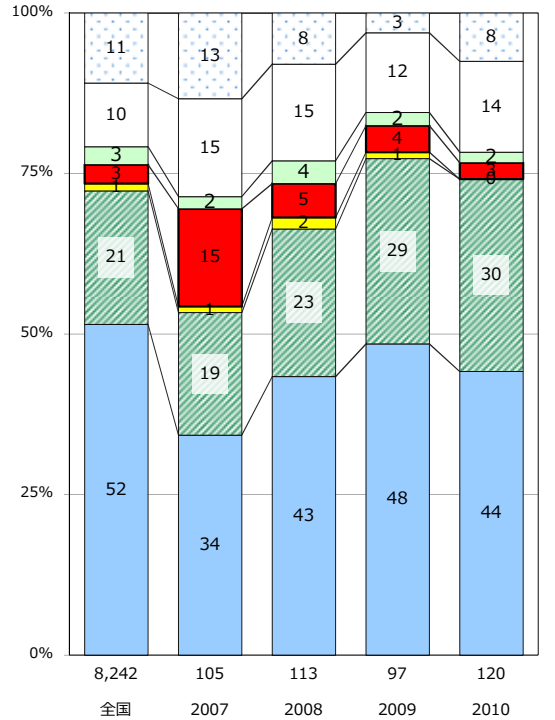


結核罹患率、塗抹陽性罹患率の推移

新登録80歳未満全結核中PZAを加えた4剤処方割合 (化療無し・不明除く+)



前年登録喀痰塗抹陽性初回治療者の治療成績



■ 成功 ■ 死亡 ■ 失敗 ■ 中断 ■ 転出 □ 12月超 □ 判定不能

	'07	'08	'09	'10	'11	登録年	'07	'08	'09	'10	全国
+ 発見の遅れ情報不明(%)	17.3	30.4	31.9	49.2	50.6	前年登録者全結核治療期間中央値(日)	278	276	274	275	(272)
+ 化療無し・不明(%)	4.3	0.5	1.0	1.1	0.7	前年登録者肺結核退院者入院期間中央値(日)	76	64	57	52	(65)