

結核管理図

平成20年

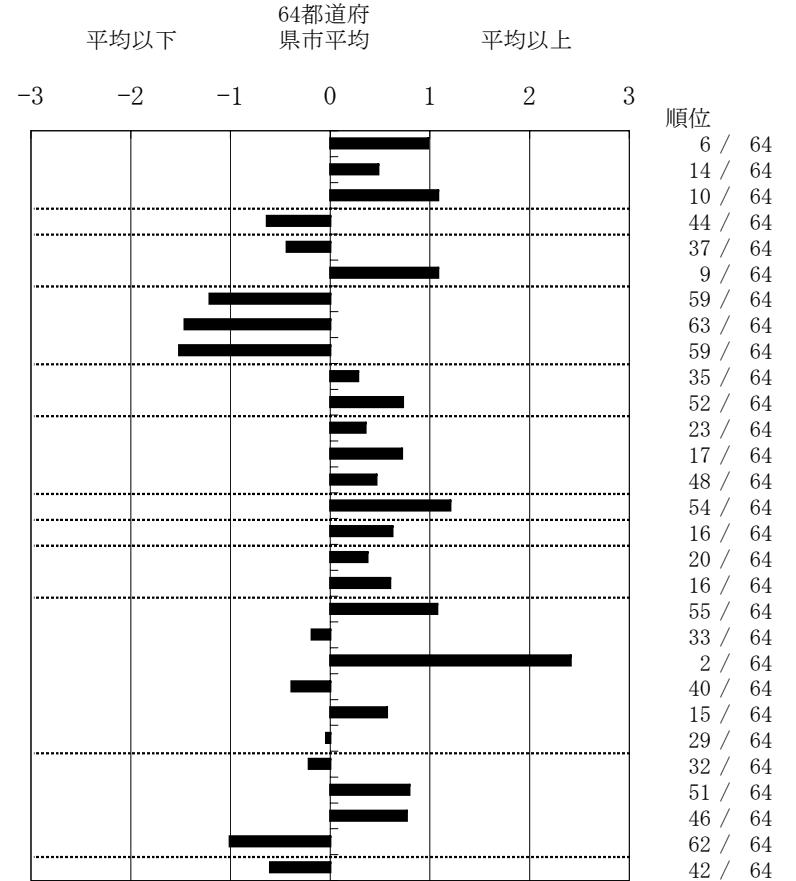
42

長崎県

| | |
|-----------|-----------|
| 人口 | 1,440,207 |
| 新登録者数 | 354 |
| 罹患率(10万対) | 24.6 |
| 年末活動性結核者数 | 270 |
| 有病率(10万対) | 18.7 |
| 年末総登録数 | 741 |

| | 単位 | 指標値 | 64都道府 | 基準化 | |
|------------|---------------------------|------|--------|--------|-------|
| | | | 県市平均 | 偏差 | |
| 蔓延状況 | 1 全結核罹患率 | 10万対 | 24.58 | 18.49 | 0.99 |
| | 2 喀痰塗抹陽性肺結核罹患率 | 10万対 | 8.61 | 7.31 | 0.48 |
| | 3 結核死亡率 | 10万対 | 2.37 | 1.69 | 1.09 |
| 潜在性結核感染症 | 4 潜在性結核感染症治療対象者届出率 | 10万対 | 2.08 | 3.47 | -0.63 |
| 患者背景 | 5 新登録中外国籍割合 | % | 2.54 | 3.63 | -0.43 |
| | 6 新登録中65歳以上割合 | % | 72.60 | 61.92 | 1.08 |
| 患者発見 発見の遅れ | 7 発病～初診2か月以上割合 | % | 9.35 | 16.76 | -1.21 |
| | 8 初診～診断1か月以上割合 | % | 10.31 | 20.36 | -1.46 |
| | 9 発病～診断3か月以上割合 | % | 7.04 | 16.17 | -1.51 |
| 接触者健診 | 10 新肺結核中接触者健診発見割合 | % | 3.00 | 3.56 | -0.28 |
| | 11 新登録患者1名あたり接触者健診実施数 延人数 | | 1.88 | 2.76 | -0.73 |
| 診断 | 12 新登録中肺外結核割合 | % | 24.58 | 22.89 | 0.36 |
| | 13 新肺結核中再治療割合 | % | 10.49 | 8.18 | 0.72 |
| | 14 新肺結核中菌陽性割合 | % | 80.52 | 82.88 | -0.46 |
| 治療 | 15 新全結核80歳未満中Z含む4剤処方割合 | % | 62.84 | 73.38 | -1.21 |
| | 16 前年登録肺結核退院者入院期間中央値 | 日 | 75.50 | 66.31 | 0.63 |
| | 17 前年全結核治療完遂継続者治療期間中央値 | 日 | 278.00 | 268.62 | 0.37 |
| | 18 年末活動性全結核中2年以上治療割合 | % | 3.70 | 2.65 | 0.60 |
| 治療成績 | 19 肺喀塗陽性初回コホート治療成功割合 | % | 34.29 | 44.84 | -1.07 |
| | 20 肺喀塗陽性初回コホート死亡割合 | % | 19.05 | 19.95 | -0.19 |
| | 21 肺喀塗陽性初回コホート失敗脱落割合 | % | 16.19 | 6.44 | 2.41 |
| | 22 肺喀塗陽性初回コホート転出割合 | % | 1.90 | 2.74 | -0.39 |
| | 23 肺喀塗陽性初回コホート12か月超治療割合 | % | 15.24 | 12.40 | 0.57 |
| | 24 肺喀塗陽性初回コホート判定不能割合 | % | 13.33 | 13.63 | -0.04 |
| 情報管理 | 25 新肺有症状中発見遅れ期間把握割合 | % | 69.61 | 64.86 | 0.21 |
| | 26 新肺結核中培養等検査結果把握割合 | % | 46.82 | 62.48 | -0.80 |
| | 27 新肺培養陽性中薬剤感受性結果把握割合 | % | 17.00 | 35.99 | -0.77 |
| | 28 年末総登録中病状不明割合 | % | 4.32 | 15.98 | -1.01 |
| その他 | 29 年末活動性全結核中生活保護割合 | % | 2.96 | 5.81 | -0.60 |

指定都市別掲64都道府県市版



- 3. 結核死亡率は人口動態による。
- 11. この指標値は前年の成績であり、接触者検診実施数は地域保健・老人保健事業報告の定期外患者家族検診実施数より抜粋した。
- 16. 前年の新登録肺結核患者で登録時入院患者が対象である。
- 17. 前年の新登録患者で登録時入院または外来の患者が対象である。
- 19～24. 前年の新登録喀痰塗抹陽性肺結核初回治療患者が対象である。

グラフと偏差の符号が逆： 順位は指標値
 指標値番号：10, 11, 14, 15, 19, 25, 26, 27 による降順位