

結核管理図

平成23年

43

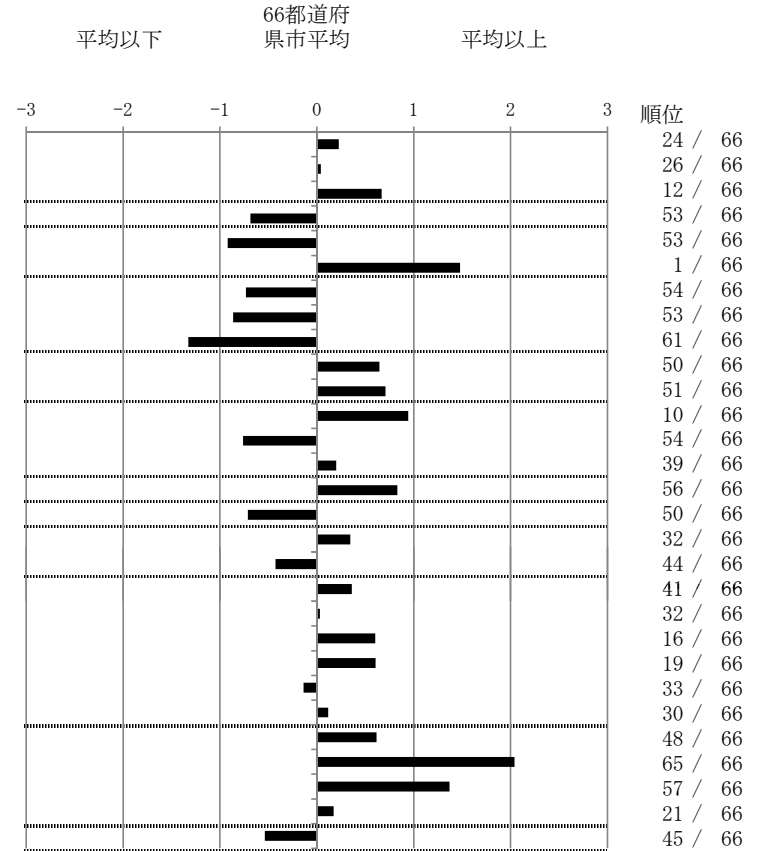
熊本県

人口	1,812,575
新登録者数	329
罹患率(10万対)	18.2
年末活動性結核者数	252
有病率(10万対)	13.9
年末総登録数	770

		単位	指標値	66都道府 県市平均	基準化 偏差	
蔓延状況	1 全結核罹患率	10万対	18.15	16.97	0.23	
	2 喀痰塗抹陽性肺結核罹患率	10万対	6.51	6.41	0.04	
	3 結核死亡率	10万対	2.11	1.70	0.67	
潜在性結核感染症 患者背景	4 潜在性結核感染症治療対象者届出率	10万対	4.97	7.81	-0.68	
	5 新登録中外国籍割合	%	1.52	3.72	-0.92	
患者発見 発見の遅れ	6 新登録中65歳以上割合	%	78.42	64.97	1.48	
	7 発病～初診2か月以上割合	%	12.75	17.79	-0.73	
	8 初診～診断1か月以上割合	%	17.84	23.47	-0.86	
接触者健診	9 発病～診断3か月以上割合	%	7.84	18.27	-1.33	
	10 新肺結核中接触者健診発見割合	%	2.55	4.54	-0.64	
診断	11 新登録患者1名あたり接触者健診実施数	延人数	3.95	6.36	-0.71	
	12 新登録中肺外結核割合	%	28.57	23.74	0.94	
	13 新肺結核中再治療割合	%	5.53	7.68	-0.76	
	14 新肺結核中菌陽性割合	%	82.55	83.50	-0.20	
治療 化療	15 新全結核80歳未満中2含む4剤処方割合	%	70.19	76.84	-0.83	
	16 前年登録肺結核退院者入院期間中央値	日	56.00	67.97	-0.71	
	17 前年全結核治療完遂継続者治療期間中央値	日	273.50	266.35	0.35	
	18 年末活動性全結核中2年以上治療割合	%	1.19	1.77	-0.43	
	治療成績	19 肺喀塗陽性初回コホート治療成功割合	%	47.41	50.39	-0.36
		20 肺喀塗陽性初回コホート死亡割合	%	23.28	23.09	0.03
		21 肺喀塗陽性初回コホート失敗脱落割合	%	5.17	3.44	0.60
		22 肺喀塗陽性初回コホート転出割合	%	3.45	2.35	0.61
23 肺喀塗陽性初回コホート12か月超治療割合	%	9.48	10.18	-0.14		
24 肺喀塗陽性初回コホート判定不能割合	%	11.21	10.55	0.12		
情報管理	25 新肺有症状中発見遅れ期間把握割合	%	53.40	66.77	-0.62	
	26 新肺結核中培養等検査結果把握割合	%	48.51	79.04	-2.04	
	27 新肺培養陽性中薬剤感受性結果把握割合	%	39.58	65.71	-1.37	
その他	28 年末総登録中病状不明割合	%	13.64	11.95	0.17	
	29 年末活動性全結核中生活保護割合	%	3.57	6.34	-0.54	

- 3. 結核死亡率は人口動態による。
- 11. この指標値は前年の成績であり、接触者健診実施数は地域保健・健康増進事業報告の定期外健診実施総数より抜粋した。
- 16. 前年の新登録肺結核患者で登録時入院患者が対象である。
- 17. 前年の新登録患者で登録時入院または外来の患者が対象である。
- 19～24. 前年の新登録肺結核初回治療患者が対象である。

指定都市別掲66都道府県市版



グラフと偏差の符号が逆：
指標値番号：10, 11, 14, 15, 19, 25, 26, 27

順位は指標値
による降順位