

結核管理図

平成24年

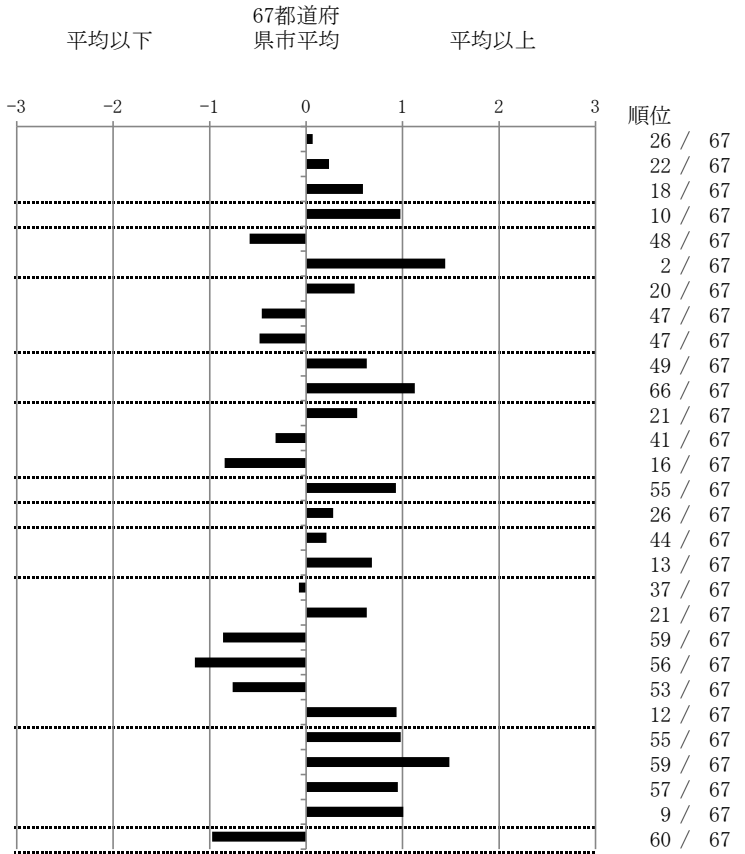
43

熊本県

		単位	指標値	67都道府 県市平均	基準化 偏差
人口					
新登録者数					
罹患率(10万対)					
年末活動性結核者数					
有病率(10万対)					
年末総登録数					
蔓延状況	1	10万対	16.27	15.92	0.07
	2	10万対	6.64	6.11	0.24
	3	10万対	1.98	1.64	0.59
潜在性結核感染症	4	10万対	9.63	6.88	0.98
患者背景	5	%	2.87	4.71	-0.58
	6	%	79.31	67.00	1.44
患者発見 発見の遅れ	7	%	20.41	17.10	0.50
	8	%	18.68	21.67	-0.46
	9	%	14.00	17.44	-0.48
接触者健診	10	%	2.36	4.12	-0.63
	11	延人数	3.44	9.40	-1.13
診断	12	%	27.01	24.42	0.53
	13	%	5.51	6.32	-0.32
	14	%	89.76	85.85	0.85
治療	15	%	71.60	78.03	-0.93
入院期間	16	日	69.00	65.10	0.28
治療期間	17	日	270.00	265.24	0.21
	18	%	2.52	1.52	0.68
治療成績	19	%	49.30	48.62	0.07
	20	%	28.17	24.26	0.63
	21	%	1.41	4.10	-0.86
	22	%	0.00	2.92	-1.15
	23	%	7.04	10.69	-0.76
	24	%	14.08	9.40	0.94
情報管理	25	%	46.73	66.67	-0.98
	26	%	61.42	82.46	-1.49
	27	%	43.94	64.06	-0.95
	28	%	40.42	25.83	1.01
その他	29	%	1.68	6.52	-0.97

- 3. 結核死亡率は人口動態による。
- 11. この指標値は前年の成績であり、接触者健診実施数は地域保健・健康増進事業報告の定期外健診実施総数より抜粋した。
- 16. 前年の新登録肺結核患者で登録時入院患者が対象である。
- 17. 前年の新登録患者で登録時入院または外来の患者が対象である。
- 19～24. 前年の新登録喀痰塗抹陽性肺結核初回治療患者が対象である。

指定都市別掲67都道府県市版



グラフと偏差の符号が逆：
指標値番号：10, 11, 14, 15, 19, 25, 26, 27 順位は指標値
による降順位