

結核管理図

平成25年

43

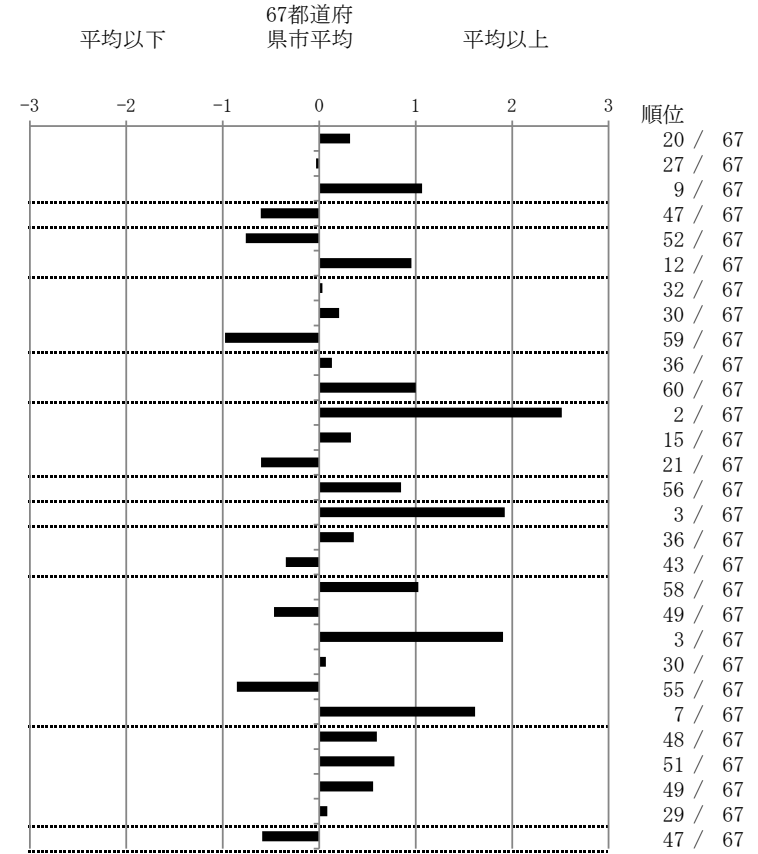
熊本県

人口	1,061,520
新登録者数	181
罹患率(10万対)	17.1
年末活動性結核者数	113
有病率(10万対)	10.6
年末総登録数	435

	単位	指標値	67都道府 県市平均	基準化 偏差
蔓延状況				
1 全結核罹患率	10万対	17.05	15.48	0.32
2 喀痰塗抹陽性肺結核罹患率	10万対	6.03	6.10	-0.03
3 結核死亡率	10万対	2.28	1.63	1.07
潜在性結核感染症				
4 潜在性結核感染症治療対象者届出率	10万対	4.05	5.35	-0.61
患者背景				
5 新登録中外国出生者割合	%	2.21	4.47	-0.76
6 新登録中65歳以上割合	%	77.90	69.21	0.95
患者発見 発見の遅れ				
7 発病～初診2か月以上割合	%	17.07	16.83	0.03
8 初診～診断1か月以上割合	%	23.08	21.53	0.21
9 発病～診断3か月以上割合	%	9.52	17.23	-0.98
接触者健診				
10 新肺結核中接触者健診発見割合	%	3.54	3.82	-0.13
11 新登録患者1名あたり接触者健診実施数	延人数	4.94	9.05	-1.00
診断				
12 新登録中肺外結核割合	%	37.57	23.68	2.51
13 新肺結核中再治療割合	%	7.08	6.18	0.33
14 新肺結核中菌陽性割合	%	89.38	86.39	0.60
治療				
15 新全結核80歳未満中7含む4剤処方割合	%	73.33	79.43	-0.85
入院期間				
16 前年登録肺結核退院者入院期間中央値	日	94.00	67.13	1.92
治療期間				
17 前年全結核治療完遂継続者治療期間中央値	日	272.00	265.81	0.36
18 年末活動性全結核中2年以上治療割合	%	0.88	1.25	-0.35
治療成績				
19 肺喀塗陽性初回コホート治療成功割合	%	40.00	47.68	-1.03
20 肺喀塗陽性初回コホート死亡割合	%	21.43	24.51	-0.47
21 肺喀塗陽性初回コホート失敗脱落割合	%	11.43	4.83	1.90
22 肺喀塗陽性初回コホート転出割合	%	2.86	2.69	0.07
23 肺喀塗陽性初回コホート12か月超治療割合	%	5.71	9.96	-0.85
24 肺喀塗陽性初回コホート判定不能割合	%	18.57	10.32	1.62
情報管理				
25 新肺有症状中発見遅れ期間把握割合	%	47.73	60.97	-0.60
26 新肺結核中培養等検査結果把握割合	%	67.26	79.25	-0.78
27 新肺培養陽性中薬剤感受性結果把握割合	%	48.44	61.23	-0.56
28 年末総登録中病状不明割合	%	24.14	23.04	0.09
その他				
29 年末活動性全結核中生活保護割合	%	3.54	6.72	-0.59

- 3. 結核死亡率は人口動態による。
- 11. この指標値は前年の成績であり、接触者健診実施数は地域保健・健康増進事業報告の接触者健診実施総数より抜粋した。
- 16. 前年の新登録肺結核患者で登録時入院患者が対象である。
- 17. 前年の新登録患者で登録時入院または外来の患者が対象である。
- 19～24. 前年の新登録喀痰塗抹陽性肺結核初回治療患者が対象である。

指定都市別掲67都道府県市版



グラフと偏差の符号が逆：
指標値番号：10, 11, 14, 15, 19, 25, 26, 27 順位は指標値
による降順位