

結核管理図

平成26年

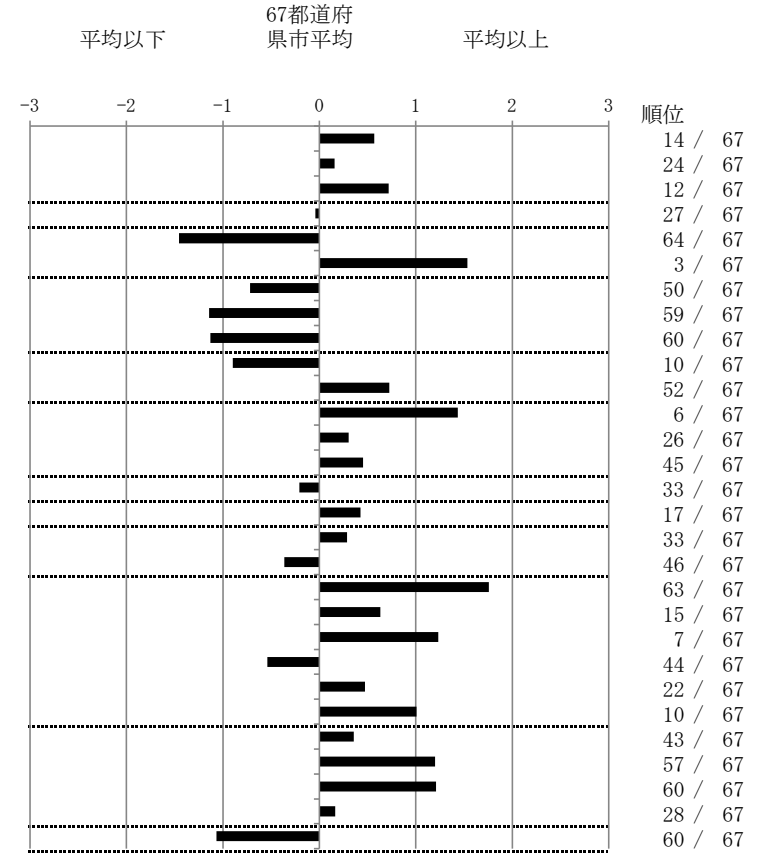
43

熊本県

			単位	指標値	67都道府 県市平均	基準化 偏差
人口						
新登録者数						
罹患率(10万対)						
年末活動性結核者数						
有病率(10万対)						
年末総登録数						
蔓延状況	1	全結核罹患率	10万対	17.36	14.82	0.57
	2	喀痰塗抹陽性肺結核罹患率	10万対	6.17	5.84	0.16
	3	結核死亡率	10万対	2.01	1.60	0.72
潜在性結核感染症	4	潜在性結核感染症治療対象者届出率	10万対	5.50	5.60	-0.04
患者背景	5	新登録中外国出生者割合	%	0.55	4.91	-1.45
	6	新登録中65歳以上割合	%	81.97	69.83	1.54
患者発見 発見の遅れ	7	発病～初診2か月以上割合	%	11.63	17.36	-0.72
	8	初診～診断1か月以上割合	%	15.00	21.55	-1.14
	9	発病～診断3か月以上割合	%	8.51	17.36	-1.13
接触者健診	10	新肺結核中接触者健診発見割合	%	6.35	4.00	0.90
	11	新登録患者1名あたり接触者健診実施数	延人数	5.45	8.73	-0.73
診断	12	新登録中肺外結核割合	%	31.15	24.06	1.43
	13	新肺結核中再治療割合	%	7.14	6.25	0.30
	14	新肺結核中菌陽性割合	%	84.13	86.34	-0.45
治療	15	新全結核80歳未満中Z含2・4剤処方割合	%	81.18	79.51	0.21
入院期間	16	前年登録肺結核退院者入院期間中央値	日	71.00	64.31	0.43
治療期間	17	前年全結核治療完遂継続者治療期間中央値	日	273.00	267.55	0.29
	18	年末活動性全結核中2年以上治療割合	%	0.81	1.22	-0.36
治療成績	19	肺喀塗陽性初回コホート治療成功割合	%	32.20	47.43	-1.76
	20	肺喀塗陽性初回コホート死亡割合	%	27.12	23.05	0.63
	21	肺喀塗陽性初回コホート失敗脱落割合	%	10.17	5.55	1.23
	22	肺喀塗陽性初回コホート転出割合	%	1.69	2.90	-0.54
	23	肺喀塗陽性初回コホート12か月超治療割合	%	13.56	11.17	0.47
	24	肺喀塗陽性初回コホート判定不能割合	%	15.25	9.90	1.01
情報管理	25	新肺有症状中発見遅れ期間把握割合	%	48.96	57.52	-0.36
	26	新肺結核中培養等検査結果把握割合	%	62.70	80.42	-1.20
	27	新肺培養陽性中薬剤感受性結果把握割合	%	40.32	64.90	-1.21
	28	年末総登録中病状不明割合	%	26.24	23.96	0.17
その他	29	年末活動性全結核中生活保護割合	%	1.63	6.39	-1.07

- 3. 結核死亡率は人口動態による。
- 11. この指標値は前年の成績であり、接触者健診実施数は地域保健・健康増進事業報告の接触者健診実施総数より抜粋した。
- 16. 前年の新登録肺結核患者で登録時入院患者が対象である。
- 17. 前年の新登録患者で登録時入院または外来の患者が対象である。
- 19～24. 前年の新登録喀痰塗抹陽性肺結核初回治療患者が対象である。

指定都市別掲67都道府県市版



グラフと偏差の符号が逆：  
指標値番号：10, 11, 14, 15, 19, 25, 26, 27      順位は指標値  
による降順位