

結核管理図

平成27年

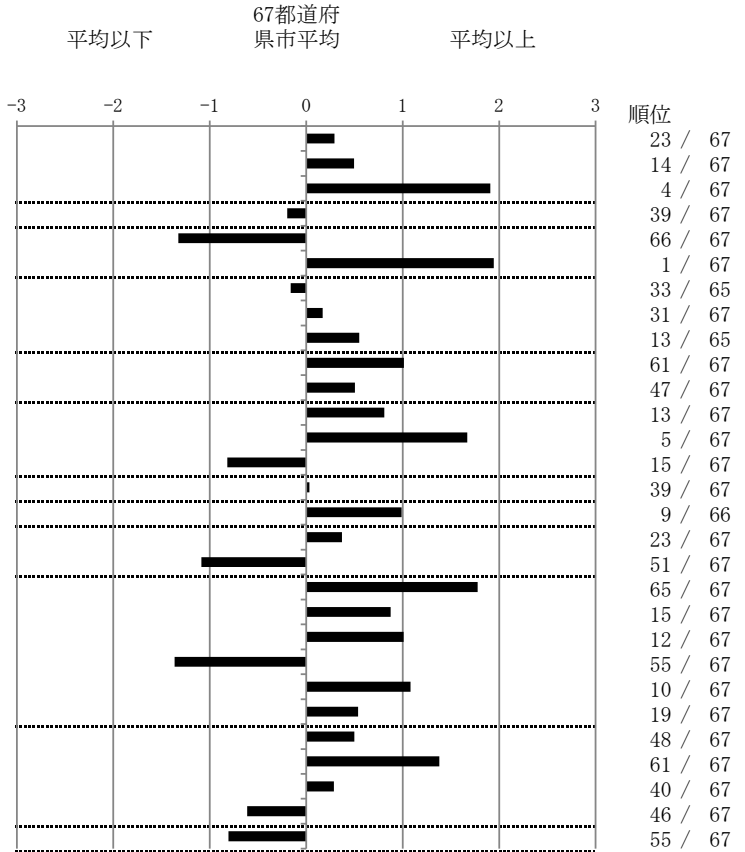
43

熊本県

		単位	指標値	67都道府 県市平均	基準化 偏差
人口	1,046,746				
新登録者数	157				
罹患率(10万対)	15.0				
年末活動性結核者数	94				
有病率(10万対)	9.0				
年末総登録数	376				
蔓延状況	1 全結核罹患率	10万対	15.00	13.78	0.29
	2 喀痰塗抹陽性肺結核罹患率	10万対	6.40	5.42	0.50
	3 結核死亡率	10万対	2.70	1.53	1.91
潜在性結核感染症	4 潜在性結核感染症治療対象者届出率	10万対	4.49	4.85	-0.20
患者背景	5 新登録中外国出生者割合	%	1.27	5.82	-1.33
	6 新登録中65歳以上割合	%	87.26	70.69	1.95
患者発見 発見の遅れ	7 発病～初診2か月以上割合	%	17.95	19.39	-0.16
	8 初診～診断1か月以上割合	%	21.74	20.56	0.17
	9 発病～診断3か月以上割合	%	25.00	19.76	0.55
接触者健診	10 新肺結核中接触者健診発見割合	%	0.88	3.26	-1.01
	11 新登録患者1名あたり接触者健診実施数	延人数	6.10	8.63	-0.50
診断	12 新登録中肺外結核割合	%	28.03	23.98	0.81
	13 新肺結核中再治療割合	%	10.62	6.13	1.67
	14 新肺結核中菌陽性割合	%	91.15	87.55	0.82
治療	15 新全結核80歳未満中Z含2・4剤処方割合	%	81.25	81.49	-0.03
入院期間	16 前年登録肺結核退院者入院期間中央値	日	77.00	62.02	0.99
治療期間	17 前年全結核治療完遂継続者治療期間中央値	日	274.00	267.27	0.37
	18 年末活動性全結核中2年以上治療割合	%	0.00	1.32	-1.09
治療成績	19 肺喀塗陽性初回コホート治療成功割合	%	33.87	47.87	-1.78
	20 肺喀塗陽性初回コホート死亡割合	%	29.03	23.54	0.88
	21 肺喀塗陽性初回コホート失敗脱落割合	%	8.06	4.77	1.01
	22 肺喀塗陽性初回コホート転出割合	%	0.00	2.93	-1.36
	23 肺喀塗陽性初回コホート12か月超治療割合	%	12.90	8.00	1.08
	24 肺喀塗陽性初回コホート判定不能割合	%	16.13	12.89	0.54
情報管理	25 新肺有症状中発見遅れ期間把握割合	%	45.98	58.81	-0.50
	26 新肺結核中培養等検査結果把握割合	%	64.60	83.39	-1.38
	27 新肺培養陽性中薬剤感受性結果把握割合	%	62.50	67.84	-0.29
	28 年末総登録中病状不明割合	%	11.17	19.08	-0.61
その他	29 年末活動性全結核中生活保護割合	%	2.13	6.07	-0.81

- 3. 結核死亡率は人口動態による。
- 11. この指標値は前年の成績であり、接触者健診実施数は地域保健・健康増進事業報告の接触者健診実施総数より抜粋した。
- 16. 前年の新登録肺結核患者で登録時入院患者が対象である。
- 17. 前年の新登録患者で登録時入院または外来の患者が対象である。
- 19～24. 前年の新登録喀痰塗抹陽性肺結核初回治療患者が対象である。

指定都市別掲67都道府県市版



グラフと偏差の符号が逆：
 指標値番号：10, 11, 14, 15, 19, 25, 26, 27
 順位は指標値による降順位