

結核管理図

平成28年

43

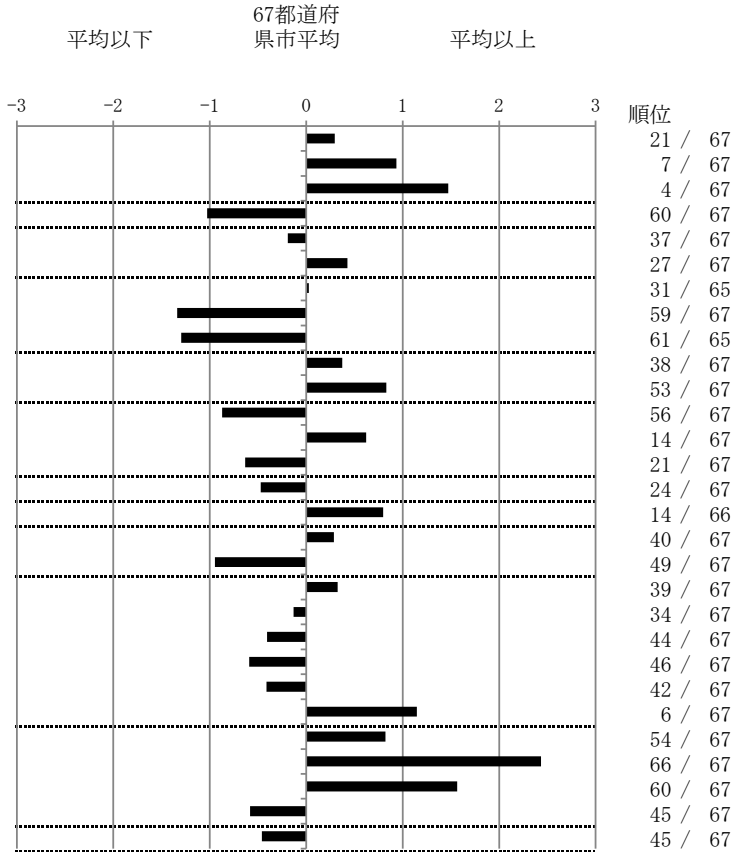
熊本県

人口	1,034,573
新登録者数	147
罹患率(10万対)	14.2
年末活動性結核者数	98
有病率(10万対)	9.5
年末総登録数	341

	単位	指標値	67都道府 県市平均	基準化 偏差
蔓延状況				
1 全結核罹患率	10万対	14.21	13.04	0.30
2 喀痰塗抹陽性肺結核罹患率	10万対	6.67	4.99	0.94
3 結核死亡率	10万対	2.34	1.49	1.47
潜在性結核感染症				
4 潜在性結核感染症治療対象者届出率	10万対	3.19	5.39	-1.03
患者背景				
5 新登録中外国出生者割合	%	6.12	6.89	-0.19
6 新登録中65歳以上割合	%	75.51	71.89	0.43
患者発見 発見の遅れ				
7 発病～初診2か月以上割合	%	16.22	15.99	0.03
8 初診～診断1か月以上割合	%	13.04	20.76	-1.34
9 発病～診断3か月以上割合	%	5.41	15.61	-1.30
接触者健診				
10 新肺結核中接触者健診発見割合	%	2.54	3.63	-0.37
11 新登録患者1名あたり接触者健診実施数	延人数	5.18	8.68	-0.83
診断				
12 新登録中肺外結核割合	%	19.73	23.92	-0.87
13 新肺結核中再治療割合	%	6.78	5.19	0.62
14 新肺結核中菌陽性割合	%	90.68	87.59	0.63
治療				
15 新全結核80歳未満中Z含2/4剤処方割合	%	84.29	80.98	0.47
入院期間				
16 前年登録肺結核退院者入院期間中央値	日	77.00	64.28	0.80
治療期間				
17 前年全結核治療完遂継続者治療期間中央値	日	273.50	267.62	0.29
18 年末活動性全結核中2年以上治療割合	%	0.00	1.09	-0.95
治療成績				
19 肺喀塗陽性初回コホート治療成功割合	%	43.33	46.40	-0.33
20 肺喀塗陽性初回コホート死亡割合	%	23.33	24.14	-0.13
21 肺喀塗陽性初回コホート失敗脱落割合	%	3.33	4.83	-0.41
22 肺喀塗陽性初回コホート転出割合	%	1.67	3.19	-0.59
23 肺喀塗陽性初回コホート12か月超治療割合	%	6.67	8.70	-0.41
24 肺喀塗陽性初回コホート判定不能割合	%	21.67	12.75	1.15
情報管理				
25 新肺有症状中発見遅れ期間把握割合	%	41.11	62.40	-0.82
26 新肺結核中培養等検査結果把握割合	%	55.93	86.73	-2.43
27 新肺培養陽性中薬剤感受性結果把握割合	%	33.33	69.36	-1.56
28 年末総登録中病状不明割合	%	12.32	19.85	-0.58
その他				
29 年末活動性全結核中生活保護割合	%	3.06	5.24	-0.46

- 3. 結核死亡率は人口動態による。
- 11. この指標値は前年の成績であり、接触者健診実施数は地域保健・健康増進事業報告の接触者健診実施総数より抜粋した。
- 16. 前年の新登録肺結核患者で登録時入院患者が対象である。
- 17. 前年の新登録患者で登録時入院または外来の患者が対象である。
- 19～24. 前年の新登録喀痰塗抹陽性肺結核初回治療患者が対象である。

指定都市別掲67都道府県市版



グラフと偏差の符号が逆：  
 指標値番号：10, 11, 14, 15, 19, 25, 26, 27  
 順位は指標値による降順位