

結核管理図

平成30年

43

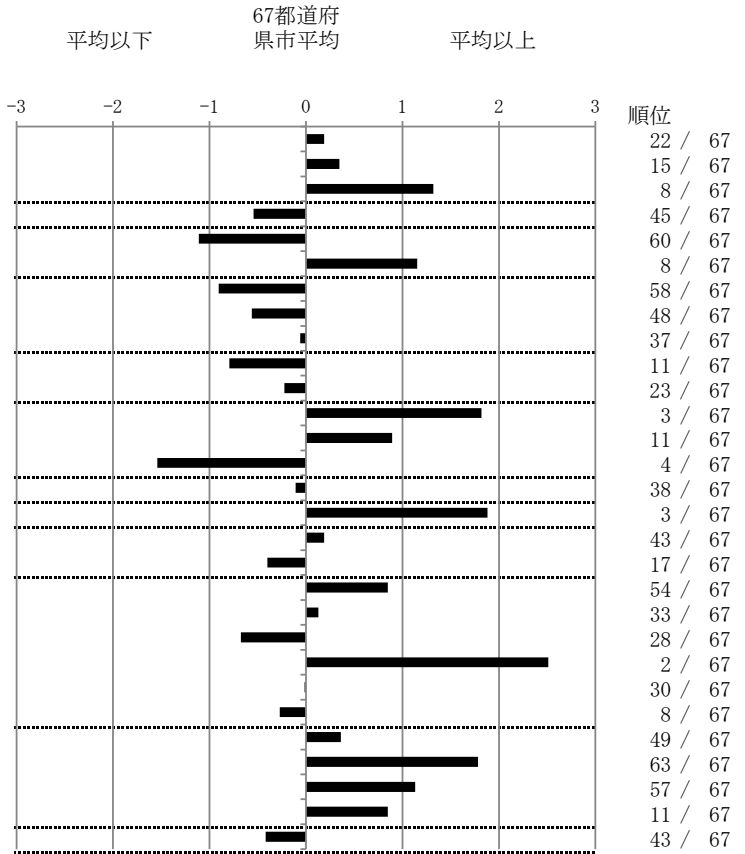
熊本県

人口	1,017,340
新登録者数	125
罹患率(10万対)	12.3
年末活動性結核者数	78
有病率(10万対)	7.7
年末総登録数	320

	単位	指標値	67都道府 県市平均	基準化 偏差
蔓延状況				
1 全結核罹患率	10万対	12.29	11.62	0.19
2 喀痰塗抹陽性肺結核罹患率	10万対	4.82	4.28	0.35
3 結核死亡率	10万対	2.49	1.76	1.32
潜在性結核感染症				
4 潜在性結核感染症治療対象者届出率	10万対	4.33	5.52	-0.54
患者背景				
5 新登録中外国出生者割合	%	3.20	9.71	-1.11
6 新登録中65歳以上割合	%	80.80	71.02	1.15
患者発見 発見の遅れ				
7 発病～初診2か月以上割合	%	8.82	18.09	-0.90
8 初診～診断1か月以上割合	%	17.50	21.03	-0.56
9 発病～診断3か月以上割合	%	17.65	18.18	-0.06
接触者健診				
10 新肺結核中接触者健診発見割合	%	6.17	3.99	0.79
11 新登録患者1名あたり接触者健診実施数	延人数	9.39	8.50	0.22
診断				
12 新登録中肺外結核割合	%	35.20	24.47	1.82
13 新肺結核中再治療割合	%	7.41	5.09	0.89
14 新肺結核中菌陽性割合	%	95.06	88.00	1.54
治療				
15 新全結核80歳未満中Z含む4剤処方割合	%	83.02	82.14	0.11
入院期間				
16 前年登録肺結核退院者入院期間中央値	日	98.00	65.10	1.88
治療期間				
17 前年全結核治療完遂継続者治療期間中央値	日	271.00	267.16	0.19
18 年末活動性全結核中2年以上治療割合	%	0.00	0.29	-0.40
治療成績				
19 肺喀塗陽性初回コホート治療成功割合	%	58.33	64.10	-0.85
20 肺喀塗陽性初回コホート死亡割合	%	30.00	29.08	0.13
21 肺喀塗陽性初回コホート失敗脱落割合	%	0.00	0.75	-0.67
22 肺喀塗陽性初回コホート転出割合	%	8.33	2.56	2.51
23 肺喀塗陽性初回コホート12か月超治療割合	%	3.33	3.38	-0.01
24 肺喀塗陽性初回コホート判定不能割合	%	0.00	0.13	-0.27
情報管理				
25 新肺有症状中発見遅れ期間把握割合	%	59.65	68.94	-0.36
26 新肺結核中培養等検査結果把握割合	%	76.54	91.05	-1.78
27 新肺培養陽性中薬剤感受性結果把握割合	%	61.11	78.16	-1.13
28 年末総登録中病状不明割合	%	29.69	18.29	0.85
その他				
29 年末活動性全結核中生活保護割合	%	3.85	5.67	-0.42

- 3. 結核死亡率は人口動態による。
- 11. この指標値は前年の成績であり、接触者健診実施数は地域保健・健康増進事業報告の接触者健診実施総数より抜粋した。
- 16. 前年の新登録肺結核患者で登録時入院患者が対象である。
- 17. 前年の新登録患者で登録時入院または外来の患者が対象である。
- 19～24. 前年の新登録肺結核初回治療患者が対象である。

指定都市別掲67都道府県市版



グラフと偏差の符号が逆：
指標値番号：10, 11, 14, 15, 19, 25, 26, 27
順位は指標値による降順位