

結核管理図

2019年

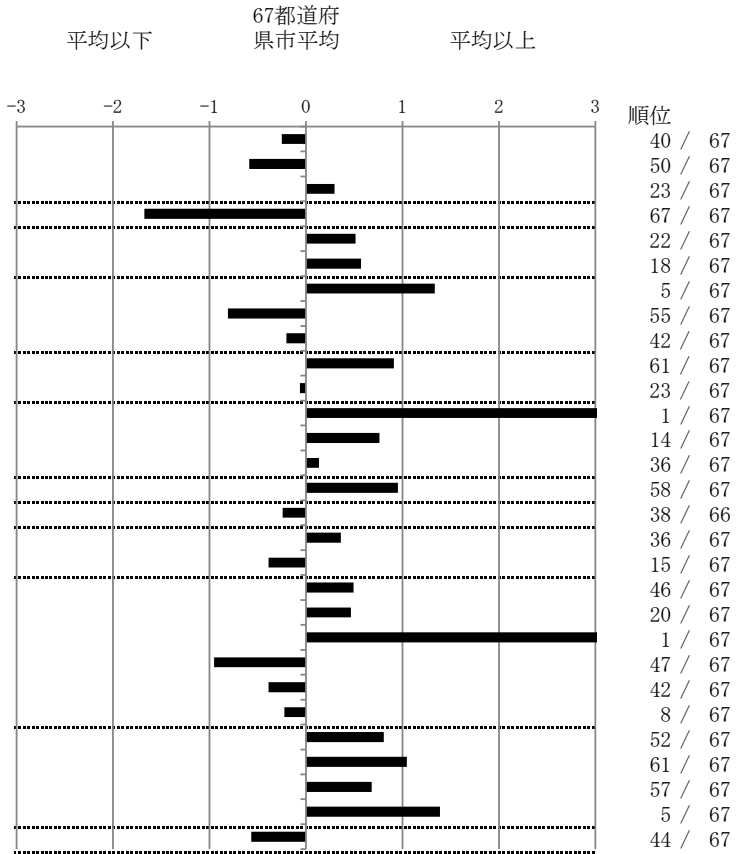
43

熊本県

		単位	指標値	67都道府 県市平均	基準化 偏差
人口	1,008,174				
新登録者数	102				
罹患率(10万対)	10.1				
年末活動性結核者数	65				
有病率(10万対)	6.4				
年末総登録数	278				
蔓延状況	1 全結核罹患率	10万対	10.12	10.93	-0.25
	2 喀痰塗抹陽性肺結核罹患率	10万対	3.07	3.97	-0.59
	3 結核死亡率	10万対	1.92	1.72	0.30
潜在性結核感染症	4 潜在性結核感染症治療対象者届出率	10万対	2.18	5.75	-1.68
患者背景	5 新登録中外国出生者割合	%	12.75	9.73	0.51
	6 新登録中65歳以上割合	%	75.49	70.80	0.57
患者発見 発見の遅れ	7 発病～初診2か月以上割合	%	33.33	19.06	1.34
	8 初診～診断1か月以上割合	%	14.81	20.12	-0.81
	9 発病～診断3か月以上割合	%	16.67	19.00	-0.20
接触者健診	10 新肺結核中接触者健診発見割合	%	1.69	5.24	-0.91
	11 新登録患者1名あたり接触者健診実施数	延人数	8.77	8.49	0.06
診断	12 新登録中肺外結核割合	%	42.16	25.01	3.05
	13 新肺結核中再治療割合	%	6.78	4.69	0.76
	14 新肺結核中菌陽性割合	%	86.44	87.13	-0.13
治療 化療	15 新全結核80歳未満中Z含む4剤処方割合	%	78.85	84.89	-0.95
入院期間	16 前年登録肺結核退院者入院期間中央値	日	60.00	63.20	-0.24
治療期間	17 前年全結核治療完遂継続者治療期間中央値	日	272.00	263.40	0.36
	18 年末活動性全結核中2年以上治療割合	%	0.00	0.21	-0.39
治療成績	19 肺喀塗陽性初回コホート治療成功割合	%	56.52	60.18	-0.49
	20 肺喀塗陽性初回コホート死亡割合	%	34.78	30.80	0.46
	21 肺喀塗陽性初回コホート失敗脱落割合	%	4.35	0.57	3.37
	22 肺喀塗陽性初回コホート転出割合	%	0.00	1.98	-0.95
	23 肺喀塗陽性初回コホート12か月超治療割合	%	4.35	6.26	-0.39
	24 肺喀塗陽性初回コホート判定不能割合	%	0.00	0.20	-0.22
情報管理	25 新肺有症状中発見遅れ期間把握割合	%	46.15	66.39	-0.81
	26 新肺結核中培養等検査結果把握割合	%	72.88	86.85	-1.05
	27 新肺培養陽性中薬剤感受性結果把握割合	%	60.53	73.92	-0.68
	28 年末総登録中病状不明割合	%	37.05	17.13	1.39
その他	29 年末活動性全結核中生活保護割合	%	3.08	5.57	-0.57

- 3. 結核死亡率は人口動態による。
- 11. この指標値は前年の成績であり、接触者健診実施数は地域保健・健康増進事業報告の接触者健診実施総数より抜粋した。
- 16. 前年の新登録肺結核患者で登録時入院患者が対象である。
- 17. 前年の新登録患者で登録時入院または外来の患者が対象である。
- 19～24. 前年の新登録喀痰塗抹陽性肺結核初回治療患者が対象である。

指定都市別掲67都道府県市版



グラフと偏差の符号が逆：
 指標値番号：10, 11, 14, 15, 19, 25, 26, 27
 順位は指標値による降順位