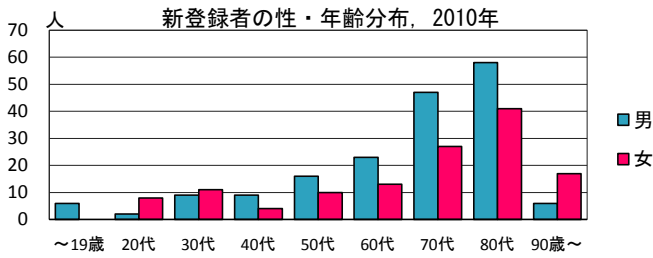
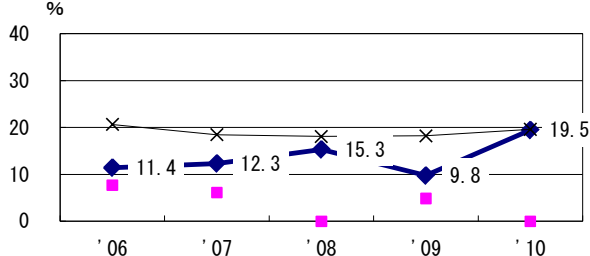


人口	1,817,410	人	(全国)
新登録中外国人	6	名	2.0% (4.1%)
新登録中ホームレス経験あり	0	名	0.0% (1.4%)
新登録30-59歳男中無職かつ生保	3	名	8.8% (10.8%)

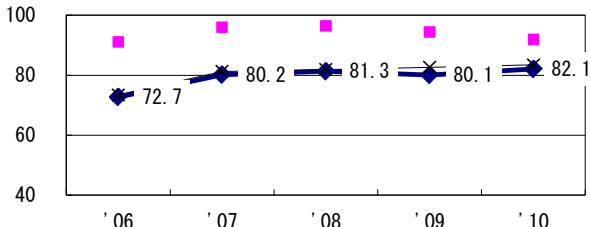
	'06	'07	'08	'09	'10
新登録数	361	350	344	337	307
人口10万対率	19.7	19.1	18.9	18.6	16.9
新登録肺結核喀痰塗抹陽性数	130	132	130	109	119
人口10万対率	7.1	7.2	7.1	6.0	6.5



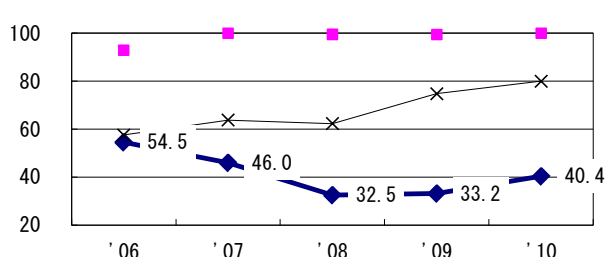
新登録有症状肺結核中発見の遅れ3か月以上割合



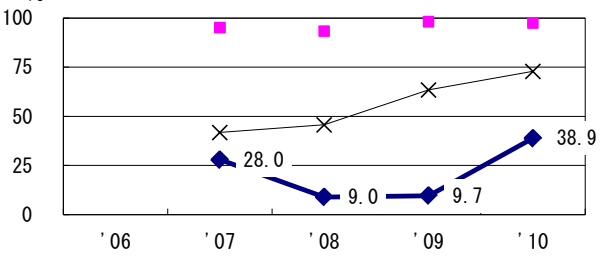
新登録肺結核中菌陽性割合



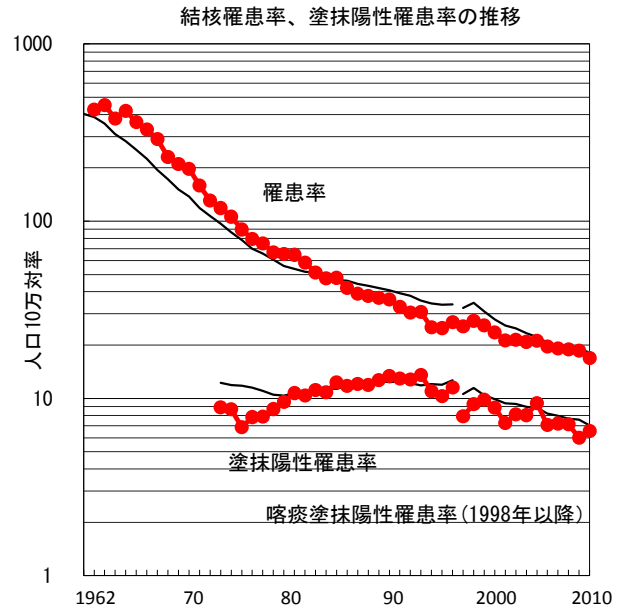
新登録肺結核中培養検査結果把握(陽性/陰性)割合



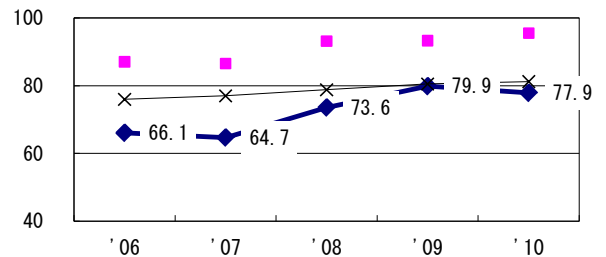
新登録肺結核培養陽性中薬剤感受性結果入力割合



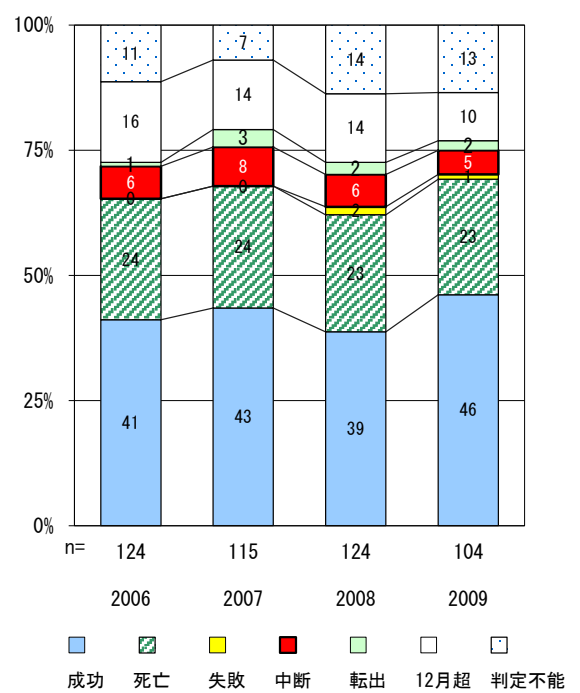
●熊本    ■最良県市    ×全国



新登録80歳未満全結核中PZAを加えた4剤処方割合(化療無し・不明除く\*)



前年登録喀痰塗抹陽性初回治療者の治療成績



	'06	'07	'08	'09	'10	登録年	'07	'08	'09	全国
† 発見の遅れ情報不明(%)	0.0	14.4	27.5	55.4	36.5	前年登録者全結核治療期間中央値(日)	272	274	270	(270)
‡ 化療無し・不明(%)	4.7	1.4	2.5	3.6	7.0	前年登録者肺結核退院者入院期間中央値(日)	51	52	59	(68)