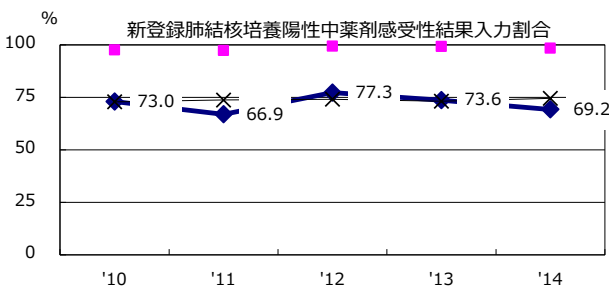
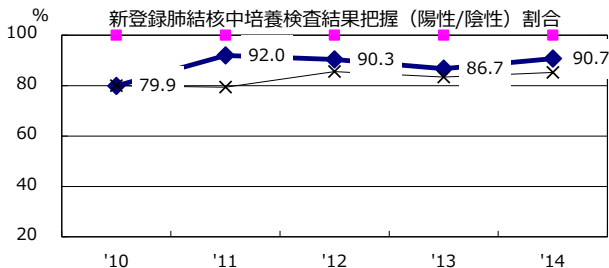
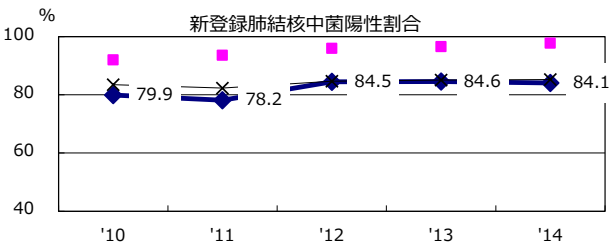
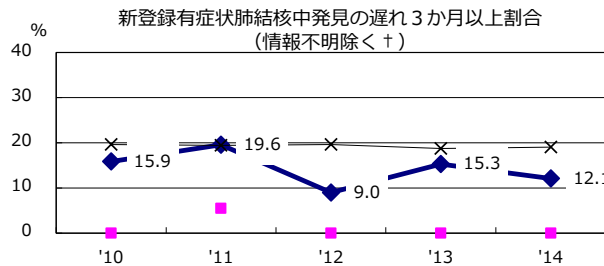
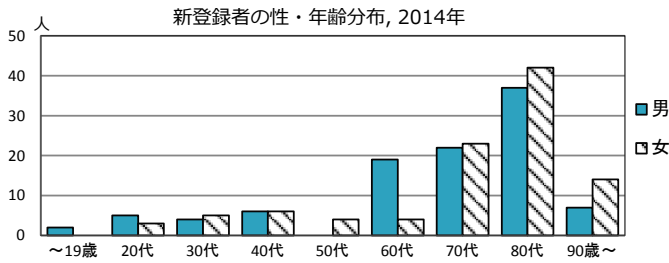
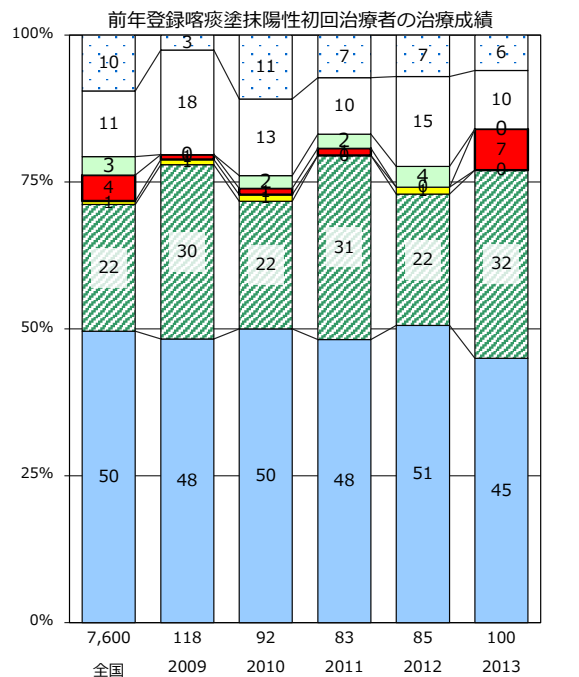
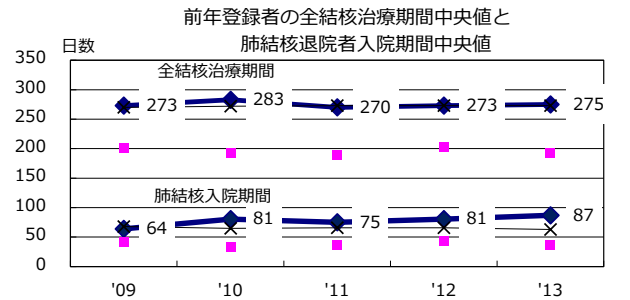
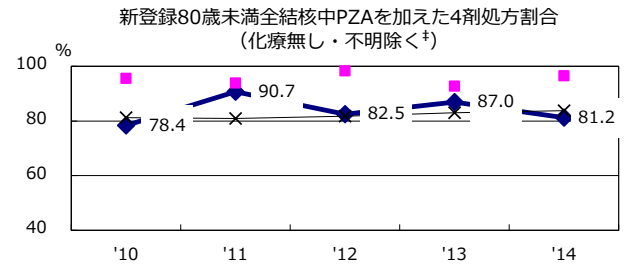
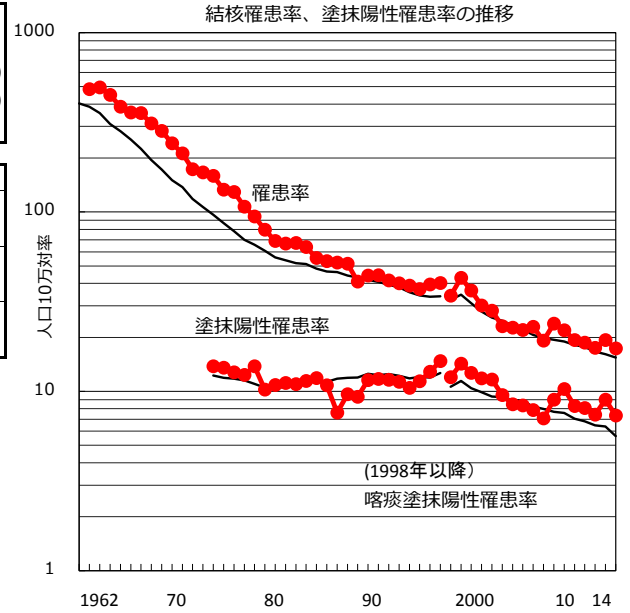


| 2014年 疫学統計        |           |   |             |
|-------------------|-----------|---|-------------|
| 人口                | 1,171,061 | 人 | (全国)        |
| 新登録中外国人           | 12        | 名 | 5.9% (5.6%) |
| 新登録中ホームレス経験あり     | 0         | 名 | 0.0% (1.1%) |
| 新登録30-59歳男中無職かつ生保 | 0         | 名 | 0.0% (8.0%) |

| 年次推移(年)       | '10  | '11  | '12  | '13  | '14  |
|---------------|------|------|------|------|------|
| 新登録数          | 231  | 223  | 207  | 228  | 203  |
| 人口10万対率       | 19.3 | 18.7 | 17.5 | 19.3 | 17.3 |
| 新登録肺結核喀痰塗抹陽性数 | 99   | 96   | 88   | 106  | 86   |
| 人口10万対率       | 8.3  | 8.1  | 7.4  | 9.0  | 7.3  |
| 潜在性結核         | 31   | 85   | 92   | 57   | 49   |
| 人口10万対率       | 2.6  | 7.1  | 7.8  | 4.8  | 4.2  |



◆ 大分    ■ 最良果市    × 全国



+ 発見の遅れ情報不明(%)    '10: 21.3    '11: 26.4    '12: 17.4    '13: 24.5    '14: 51.3

+ 化療無し・不明(%)    '10: 0.7    '11: 0.0    '12: 0.8    '13: 0.0    '14: 1.9