

結核管理図

平成23年

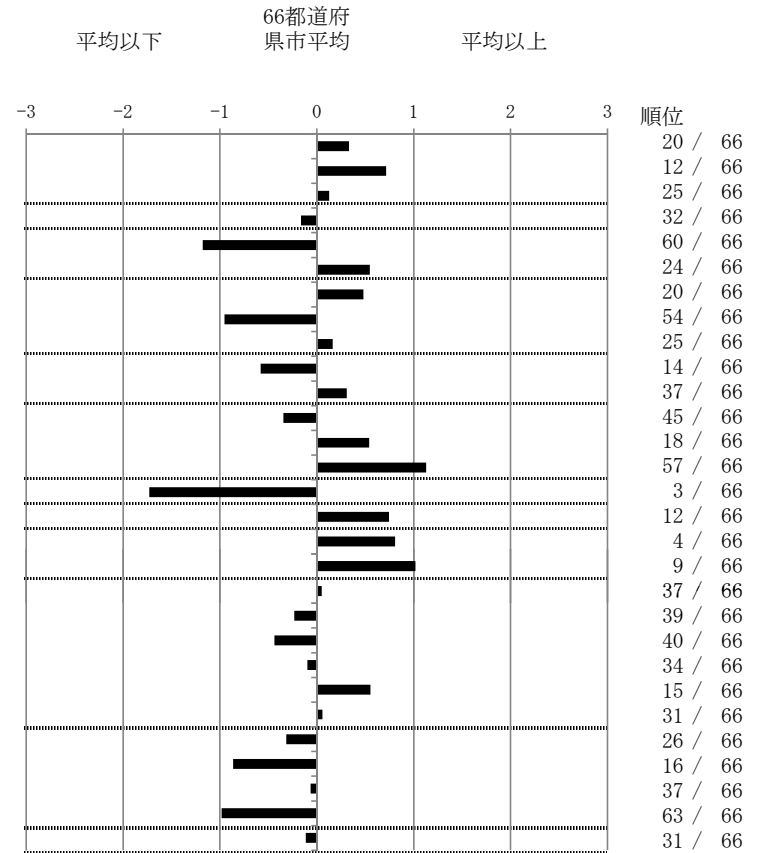
44

大分県

		単位	指標値	66都道府 県市平均	基準化 偏差
人口	1,191,430				
新登録者数	223				
罹患率(10万対)	18.7				
年末活動性結核者数	191				
有病率(10万対)	16.0				
年末総登録数	519				
蔓延状況	1 全結核罹患率	10万対	18.72	16.97	0.33
	2 喀痰塗抹陽性肺結核罹患率	10万対	8.06	6.41	0.71
	3 結核死亡率	10万対	1.78	1.70	0.13
潜在性結核感染症	4 潜在性結核感染症治療対象者届出率	10万対	7.13	7.81	-0.16
患者背景	5 新登録中外国籍割合	%	0.90	3.72	-1.18
	6 新登録中65歳以上割合	%	69.96	64.97	0.55
患者発見 発見の遅れ	7 発病～初診2か月以上割合	%	21.11	17.79	0.48
	8 初診～診断1か月以上割合	%	17.24	23.47	-0.95
	9 発病～診断3か月以上割合	%	19.57	18.27	0.17
接触者健診	10 新肺結核中接触者健診発見割合	%	6.32	4.54	0.58
	11 新登録患者1名あたり接触者健診実施数	延人数	5.31	6.36	-0.31
診断	12 新登録中肺外結核割合	%	21.97	23.74	-0.34
	13 新肺結核中再治療割合	%	9.20	7.68	0.54
	14 新肺結核中菌陽性割合	%	78.16	83.50	-1.13
治療 化療	15 新全結核80歳未満中Z含む4剤処方割合	%	90.70	76.84	1.73
入院期間	16 前年登録肺結核退院者入院期間中央値	日	80.50	67.97	0.75
治療期間	17 前年全結核治療完遂継続者治療期間中央値	日	283.00	266.35	0.81
	18 年末活動性全結核中2年以上治療割合	%	3.14	1.77	1.01
治療成績	19 肺喀塗陽性初回コホート治療成功割合	%	50.00	50.39	-0.05
	20 肺喀塗陽性初回コホート死亡割合	%	21.74	23.09	-0.23
	21 肺喀塗陽性初回コホート失敗脱落割合	%	2.17	3.44	-0.44
	22 肺喀塗陽性初回コホート転出割合	%	2.17	2.35	-0.10
	23 肺喀塗陽性初回コホート12か月超治療割合	%	13.04	10.18	0.55
	24 肺喀塗陽性初回コホート判定不能割合	%	10.87	10.55	0.06
情報管理	25 新肺有症状中発見遅れ期間把握割合	%	73.60	66.77	0.31
	26 新肺結核中培養等検査結果把握割合	%	91.95	79.04	0.86
	27 新肺培養陽性中薬剤感受性結果把握割合	%	66.94	65.71	0.06
	28 年末総登録中病状不明割合	%	2.31	11.95	-0.98
その他	29 年末活動性全結核中生活保護割合	%	5.76	6.34	-0.11

- 3. 結核死亡率は人口動態による。
- 11. この指標値は前年の成績であり、接触者健診実施数は地域保健・健康増進事業報告の定期外健診実施総数より抜粋した。
- 16. 前年の新登録肺結核患者で登録時入院患者が対象である。
- 17. 前年の新登録患者で登録時入院または外来の患者が対象である。
- 19～24. 前年の新登録肺結核初回治療患者が対象である。

指定都市別掲66都道府県市版



グラフと偏差の符号が逆：  
指標値番号：10, 11, 14, 15, 19, 25, 26, 27

順位は指標値  
による降順位