

結核管理図

平成24年

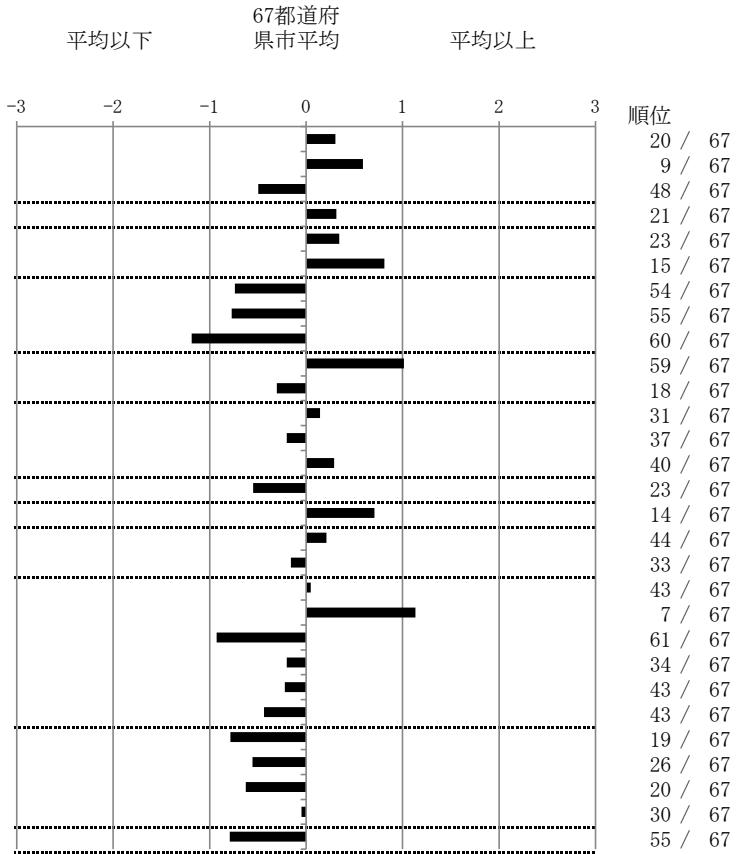
44

大分県

		単位	指標値	67都道府 県市平均	基準化 偏差
人口	1,185,413				
新登録者数	207				
罹患率(10万対)	17.5				
年末活動性結核者数	155				
有病率(10万対)	13.1				
年末総登録数	505				
蔓延状況	1 全結核罹患率	10万対	17.46	15.92	0.30
	2 喀痰塗抹陽性肺結核罹患率	10万対	7.42	6.11	0.59
	3 結核死亡率	10万対	1.36	1.64	-0.50
潜在性結核感染症	4 潜在性結核感染症治療対象者届出率	10万対	7.76	6.88	0.31
患者背景	5 新登録中外国出生者割合	%	5.80	4.71	0.35
	6 新登録中65歳以上割合	%	73.91	67.00	0.81
患者発見 発見の遅れ	7 発病～初診2か月以上割合	%	12.24	17.10	-0.74
	8 初診～診断1か月以上割合	%	16.67	21.67	-0.77
	9 発病～診断3か月以上割合	%	9.00	17.44	-1.19
接触者健診	10 新肺結核中接触者健診発見割合	%	1.29	4.12	-1.01
	11 新登録患者1名あたり接触者健診実施数	延人数	11.00	9.40	0.30
診断	12 新登録中肺外結核割合	%	25.12	24.42	0.14
	13 新肺結核中再治療割合	%	5.81	6.32	-0.20
	14 新肺結核中菌陽性割合	%	84.52	85.85	-0.29
治療	15 新全結核80歳未満中Z含む4剤処方割合	%	81.82	78.03	0.55
入院期間	16 前年登録肺結核退院者入院期間中央値	日	75.00	65.10	0.71
治療期間	17 前年全結核治療完遂継続者治療期間中央値	日	270.00	265.24	0.21
	18 年末活動性全結核中2年以上治療割合	%	1.29	1.52	-0.16
治療成績	19 肺喀塗陽性初回コホート治療成功割合	%	48.19	48.62	-0.05
	20 肺喀塗陽性初回コホート死亡割合	%	31.33	24.26	1.14
	21 肺喀塗陽性初回コホート失敗脱落割合	%	1.20	4.10	-0.93
	22 肺喀塗陽性初回コホート転出割合	%	2.41	2.92	-0.20
	23 肺喀塗陽性初回コホート12か月超治療割合	%	9.64	10.69	-0.22
	24 肺喀塗陽性初回コホート判定不能割合	%	7.23	9.40	-0.44
情報管理	25 新肺有症状中発見遅れ期間把握割合	%	82.64	66.67	0.79
	26 新肺結核中培養等検査結果把握割合	%	90.32	82.46	0.56
	27 新肺培養陽性中薬剤感受性結果把握割合	%	77.27	64.06	0.63
	28 年末総登録中病状不明割合	%	25.15	25.83	-0.05
その他	29 年末活動性全結核中生活保護割合	%	2.58	6.52	-0.79

- 3. 結核死亡率は人口動態による。
- 11. この指標値は前年の成績であり、接触者健診実施数は地域保健・健康増進事業報告の定期外健診実施総数より抜粋した。
- 16. 前年の新登録肺結核患者で登録時入院患者が対象である。
- 17. 前年の新登録患者で登録時入院または外来の患者が対象である。
- 19～24. 前年の新登録喀痰塗抹陽性肺結核初回治療患者が対象である。

指定都市別掲67都道府県市版



グラフと偏差の符号が逆：
指標値番号：10, 11, 14, 15, 19, 25, 26, 27 順位は指標値
による降順位