

結核管理図

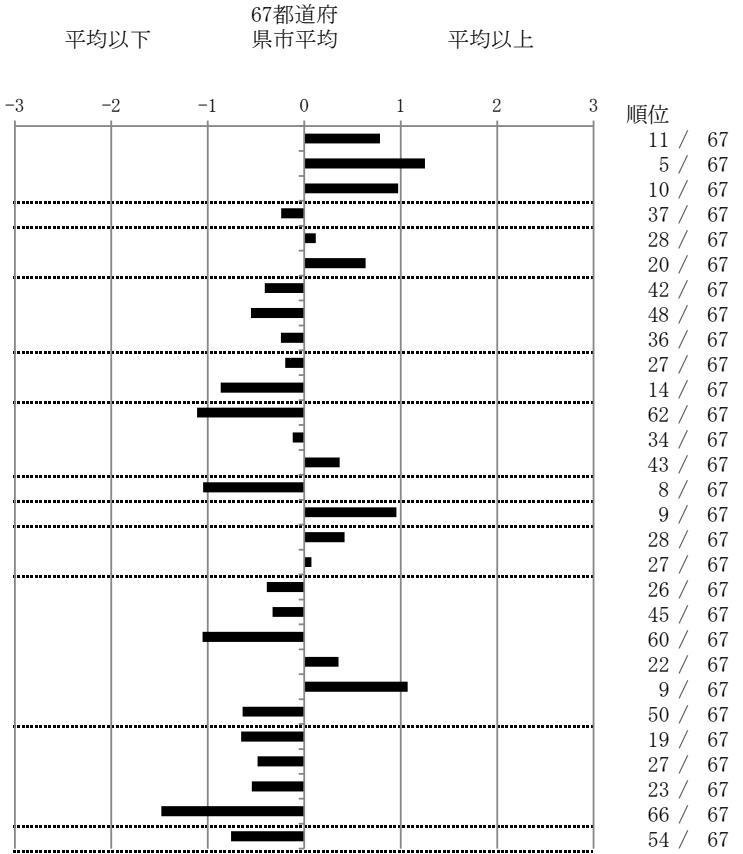
平成25年

指定都市別掲67都道府県市版

44

大分県

		単位	指標値	67都道府 県市平均	基準化 偏差
人口	1,178,476				
新登録者数	228				
罹患率(10万対)	19.3				
年末活動性結核者数	151				
有病率(10万対)	12.8				
年末総登録数	462				
蔓延状況	1 全結核罹患率	10万対	19.35	15.48	0.78
	2 喀痰塗抹陽性肺結核罹患率	10万対	8.99	6.10	1.25
	3 結核死亡率	10万対	2.22	1.63	0.97
潜在性結核感染症	4 潜在性結核感染症治療対象者届出率	10万対	4.84	5.35	-0.24
患者背景	5 新登録中外国出生者割合	%	4.82	4.47	0.12
	6 新登録中65歳以上割合	%	75.00	69.21	0.64
患者発見 発見の遅れ	7 発病～初診2か月以上割合	%	13.76	16.83	-0.41
	8 初診～診断1か月以上割合	%	17.39	21.53	-0.55
	9 発病～診断3か月以上割合	%	15.32	17.23	-0.24
接触者健診	10 新肺結核中接触者健診発見割合	%	4.26	3.82	0.20
	11 新登録患者1名あたり接触者健診実施数	延人数	12.59	9.05	0.87
診断	12 新登録中肺外結核割合	%	17.54	23.68	-1.11
	13 新肺結核中再治療割合	%	5.85	6.18	-0.12
	14 新肺結核中菌陽性割合	%	84.57	86.39	-0.37
治療	15 新全結核80歳未満中Z含む4剤処方割合	%	86.96	79.43	1.05
入院期間	16 前年登録肺結核退院者入院期間中央値	日	80.50	67.13	0.96
治療期間	17 前年全結核治療完遂継続者治療期間中央値	日	273.00	265.81	0.42
	18 年末活動性全結核中2年以上治療割合	%	1.32	1.25	0.07
治療成績	19 肺喀塗陽性初回コホート治療成功割合	%	50.59	47.68	0.39
	20 肺喀塗陽性初回コホート死亡割合	%	22.35	24.51	-0.33
	21 肺喀塗陽性初回コホート失敗脱落割合	%	1.18	4.83	-1.05
	22 肺喀塗陽性初回コホート転出割合	%	3.53	2.69	0.35
	23 肺喀塗陽性初回コホート12か月超治療割合	%	15.29	9.96	1.07
	24 肺喀塗陽性初回コホート判定不能割合	%	7.06	10.32	-0.64
情報管理	25 新肺有症状中発見遅れ期間把握割合	%	75.51	60.97	0.66
	26 新肺結核中培養等検査結果把握割合	%	86.70	79.25	0.48
	27 新肺培養陽性中薬剤感受性結果把握割合	%	73.64	61.23	0.54
	28 年末総登録中病状不明割合	%	3.90	23.04	-1.48
その他	29 年末活動性全結核中生活保護割合	%	2.65	6.72	-0.76



- 3. 結核死亡率は人口動態による。
- 11. この指標値は前年の成績であり、接触者健診実施数は地域保健・健康増進事業報告の接触者健診実施総数より抜粋した。
- 16. 前年の新登録肺結核患者で登録時入院患者が対象である。
- 17. 前年の新登録患者で登録時入院または外来の患者が対象である。
- 19～24. 前年の新登録喀痰塗抹陽性肺結核初回治療患者が対象である。

グラフと偏差の符号が逆： 順位は指標値
指標値番号：10, 11, 14, 15, 19, 25, 26, 27 による降順位