

結核管理図

平成26年

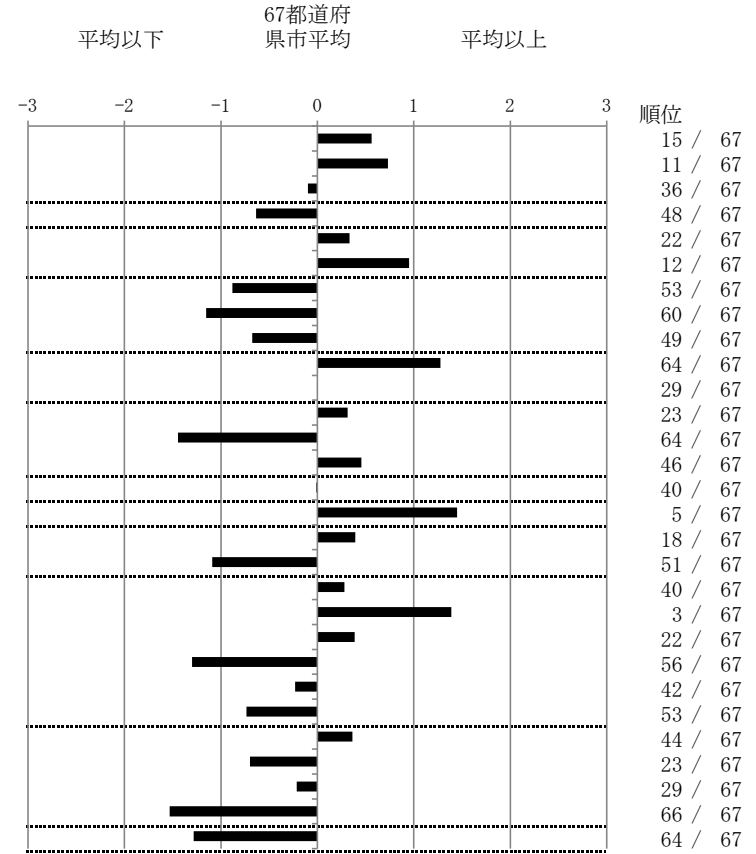
44

大分県

		単位	指標値	67都道府 県市平均	基準化 偏差	
人口	1,171,061					
新登録者数	203					
罹患率(10万対)	17.3					
年末活動性結核者数	150					
有病率(10万対)	12.8					
年末総登録数	445					
<hr/>						
蔓延状況	1 全結核罹患率	10万対	17.33	14.82	0.56	
	2 喀痰塗抹陽性肺結核罹患率	10万対	7.34	5.84	0.73	
	3 結核死亡率	10万対	1.55	1.60	-0.10	
潜在性結核感染症 患者背景	4 潜在性結核感染症治療対象者届出率	10万対	4.18	5.60	-0.63	
	5 新登録中外国出生者割合	%	5.91	4.91	0.33	
患者発見 発見の遅れ	6 新登録中65歳以上割合	%	77.34	69.83	0.95	
	7 発病～初診2か月以上割合	%	10.34	17.36	-0.88	
	8 初診～診断1か月以上割合	%	14.95	21.55	-1.15	
	9 発病～診断3か月以上割合	%	12.07	17.36	-0.68	
	10 新肺結核中接触者健診発見割合	%	0.66	4.00	-1.28	
診断	11 新登録患者1名あたり接触者健診実施数	延人数	8.73	8.73	0.00	
	12 新登録中肺外結核割合	%	25.62	24.06	0.31	
	13 新肺結核中再治療割合	%	1.99	6.25	-1.44	
	14 新肺結核中菌陽性割合	%	84.11	86.34	-0.46	
治療	15 新全結核80歳未満中Zを含む4剤処方割合	%	79.61	79.51	0.01	
	16 前年登録肺結核退院者入院期間中央値	日	87.00	64.31	1.45	
	17 前年全結核治療完遂継続者治療期間中央値	日	275.00	267.55	0.39	
	18 年末活動性全結核中2年以上治療割合	%	0.00	1.22	-1.09	
	治療成績	19 肺喀塗陽性初回コホート治療成功割合	%	45.00	47.43	-0.28
		20 肺喀塗陽性初回コホート死亡割合	%	32.00	23.05	1.39
		21 肺喀塗陽性初回コホート失敗脱落割合	%	7.00	5.55	0.39
		22 肺喀塗陽性初回コホート転出割合	%	0.00	2.90	-1.30
		23 肺喀塗陽性初回コホート12か月超治療割合	%	10.00	11.17	-0.23
		24 肺喀塗陽性初回コホート判定不能割合	%	6.00	9.90	-0.74
情報管理	25 新肺有症状中発見遅れ期間把握割合	%	48.74	57.52	-0.37	
	26 新肺結核中培養等検査結果把握割合	%	90.73	80.42	0.70	
	27 新肺培養陽性中薬剤感受性結果把握割合	%	69.23	64.90	0.21	
	28 年末総登録中病状不明割合	%	2.92	23.96	-1.53	
その他	29 年末活動性全結核中生活保護割合	%	0.67	6.39	-1.28	

- 3. 結核死亡率は人口動態による。
- 11. この指標値は前年の成績であり、接触者健診実施数は地域保健・健康増進事業報告の接触者健診実施総数より抜粋した。
- 16. 前年の新登録肺結核患者で登録時入院患者が対象である。
- 17. 前年の新登録患者で登録時入院または外来の患者が対象である。
- 19～24. 前年の新登録喀痰塗抹陽性肺結核初回治療患者が対象である。

指定都市別掲67都道府県市版



グラフと偏差の符号が逆：  
指標値番号：10, 11, 14, 15, 19, 25, 26, 27      順位は指標値  
による降順位