

結核管理図

平成27年

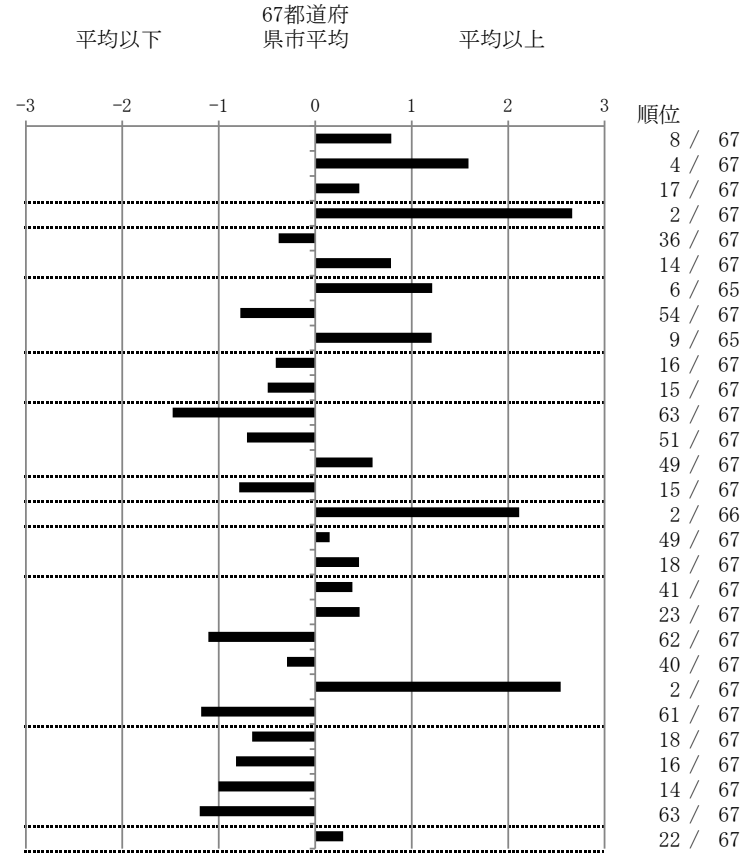
44

大分県

|                  |                         | 単位   | 指標値    | 67都道府<br>県市平均 | 基準化<br>偏差 |
|------------------|-------------------------|------|--------|---------------|-----------|
| 人口               | 1,166,729               |      |        |               |           |
| 新登録者数            | 199                     |      |        |               |           |
| 罹患率(10万対)        | 17.1                    |      |        |               |           |
| 年末活動性結核者数        | 160                     |      |        |               |           |
| 有病率(10万対)        | 13.7                    |      |        |               |           |
| 年末総登録数           | 465                     |      |        |               |           |
| 蔓延状況             | 1 全結核罹患率                | 10万対 | 17.06  | 13.78         | 0.79      |
|                  | 2 喀痰塗抹陽性肺結核罹患率          | 10万対 | 8.57   | 5.42          | 1.59      |
|                  | 3 結核死亡率                 | 10万対 | 1.81   | 1.53          | 0.46      |
| 潜在性結核感染症<br>患者背景 | 4 潜在性結核感染症治療対象者届出率      | 10万対 | 9.77   | 4.85          | 2.66      |
|                  | 5 新登録中外国出生者割合           | %    | 4.52   | 5.82          | -0.38     |
|                  | 6 新登録中65歳以上割合           | %    | 77.39  | 70.69         | 0.79      |
| 患者発見 発見の遅れ       | 7 発病～初診2か月以上割合          | %    | 30.21  | 19.39         | 1.21      |
|                  | 8 初診～診断1か月以上割合          | %    | 15.20  | 20.56         | -0.78     |
|                  | 9 発病～診断3か月以上割合          | %    | 31.25  | 19.76         | 1.21      |
| 接触者健診            | 10 新肺結核中接触者健診発見割合       | %    | 4.22   | 3.26          | 0.41      |
|                  | 11 新登録患者1名あたり接触者健診実施数   | 延人数  | 11.11  | 8.63          | 0.49      |
| 診断               | 12 新登録中肺外結核割合           | %    | 16.58  | 23.98         | -1.48     |
|                  | 13 新肺結核中再治療割合           | %    | 4.22   | 6.13          | -0.71     |
|                  | 14 新肺結核中菌陽性割合           | %    | 84.94  | 87.55         | -0.59     |
| 治療               | 15 新全結核80歳未満中Zを含む4剤処方割合 | %    | 87.13  | 81.49         | 0.79      |
| 入院期間             | 16 前年登録肺結核退院者入院期間中央値    | 日    | 94.00  | 62.02         | 2.11      |
| 治療期間             | 17 前年全結核治療完遂継続者治療期間中央値  | 日    | 270.00 | 267.27        | 0.15      |
|                  | 18 年末活動性全結核中2年以上治療割合    | %    | 1.88   | 1.32          | 0.45      |
| 治療成績             | 19 肺喀塗陽性初回コホート治療成功割合    | %    | 44.83  | 47.87         | -0.39     |
|                  | 20 肺喀塗陽性初回コホート死亡割合      | %    | 26.44  | 23.54         | 0.46      |
|                  | 21 肺喀塗陽性初回コホート失敗脱落割合    | %    | 1.15   | 4.77          | -1.11     |
|                  | 22 肺喀塗陽性初回コホート転出割合      | %    | 2.30   | 2.93          | -0.29     |
|                  | 23 肺喀塗陽性初回コホート12か月超治療割合 | %    | 19.54  | 8.00          | 2.54      |
|                  | 24 肺喀塗陽性初回コホート判定不能割合    | %    | 5.75   | 12.89         | -1.18     |
| 情報管理             | 25 新肺有症状中発見遅れ期間把握割合     | %    | 75.59  | 58.81         | 0.65      |
|                  | 26 新肺結核中培養等検査結果把握割合     | %    | 94.58  | 83.39         | 0.82      |
|                  | 27 新肺培養陽性中薬剤感受性結果把握割合   | %    | 86.51  | 67.84         | 1.00      |
|                  | 28 年末総登録中病状不明割合         | %    | 3.66   | 19.08         | -1.20     |
| その他              | 29 年末活動性全結核中生活保護割合      | %    | 7.50   | 6.07          | 0.29      |

- 3. 結核死亡率は人口動態による。
- 11. この指標値は前年の成績であり、接触者健診実施数は地域保健・健康増進事業報告の接触者健診実施総数より抜粋した。
- 16. 前年の新登録肺結核患者で登録時入院患者が対象である。
- 17. 前年の新登録患者で登録時入院または外来の患者が対象である。
- 19～24. 前年の新登録喀痰塗抹陽性肺結核初回治療患者が対象である。

指定都市別掲67都道府県市版



グラフと偏差の符号が逆：  
指標値番号：10, 11, 14, 15, 19, 25, 26, 27      順位は指標値  
による降順位