

結核管理図

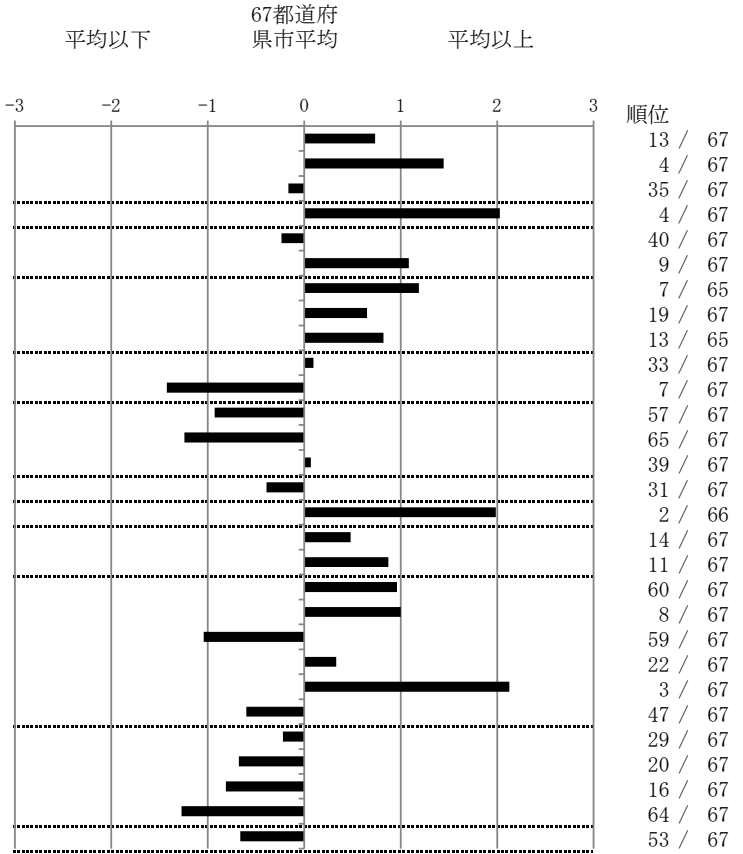
平成28年

指定都市別掲67都道府県市版

44

大分県

| | | 単位 | 指標値 | 67都道府 県市平均 | 基準化 偏差 | |
|-------------------------|-------------------------|----------------------|--------|---------------|-----------|-------|
| 人口 | 1,159,741 | | | | | |
| 新登録者数 | 185 | | | | | |
| 罹患率(10万対) | 16.0 | | | | | |
| 年末活動性結核者数 | 143 | | | | | |
| 有病率(10万対) | 12.3 | | | | | |
| 年末総登録数 | 441 | | | | | |
| <hr/> | | | | | | |
| 蔓延状況 | 1 全結核罹患率 | 10万対 | 15.95 | 13.04 | 0.74 | |
| | 2 喀痰塗抹陽性肺結核罹患率 | 10万対 | 7.59 | 4.99 | 1.45 | |
| | 3 結核死亡率 | 10万対 | 1.39 | 1.49 | -0.16 | |
| 潜在性結核感染症 患者背景 | 4 潜在性結核感染症治療対象者届出率 | 10万対 | 9.74 | 5.39 | 2.03 | |
| | 5 新登録中外国出生者割合 | % | 5.95 | 6.89 | -0.24 | |
| 患者発見 発見の遅れ | 6 新登録中65歳以上割合 | % | 81.08 | 71.89 | 1.08 | |
| | 7 発病～初診2か月以上割合 | % | 26.32 | 15.99 | 1.19 | |
| | 8 初診～診断1か月以上割合 | % | 24.53 | 20.76 | 0.65 | |
| | 9 発病～診断3か月以上割合 | % | 22.08 | 15.61 | 0.82 | |
| 接触者健診 | 10 新肺結核中接触者健診発見割合 | % | 3.36 | 3.63 | -0.09 | |
| | 11 新登録患者1名あたり接触者健診実施数 | 延人数 | 14.68 | 8.68 | 1.42 | |
| 診断 | 12 新登録中肺外結核割合 | % | 19.46 | 23.92 | -0.93 | |
| | 13 新肺結核中再治療割合 | % | 2.01 | 5.19 | -1.24 | |
| | 14 新肺結核中菌陽性割合 | % | 87.25 | 87.59 | -0.07 | |
| 治療 | 15 新全結核80歳未満中Zを含む4剤処方割合 | % | 83.72 | 80.98 | 0.39 | |
| | 16 前年登録肺結核退院者入院期間中央値 | 日 | 96.00 | 64.28 | 1.99 | |
| | 17 前年全結核治療完遂継続者治療期間中央値 | 日 | 277.50 | 267.62 | 0.48 | |
| | 18 年末活動性全結核中2年以上治療割合 | % | 2.10 | 1.09 | 0.87 | |
| | 治療成績 | 19 肺喀塗陽性初回コホート治療成功割合 | % | 37.37 | 46.40 | -0.96 |
| | | 20 肺喀塗陽性初回コホート死亡割合 | % | 30.30 | 24.14 | 1.00 |
| | | 21 肺喀塗陽性初回コホート失敗脱落割合 | % | 1.01 | 4.83 | -1.04 |
| | | 22 肺喀塗陽性初回コホート転出割合 | % | 4.04 | 3.19 | 0.33 |
| 23 肺喀塗陽性初回コホート12か月超治療割合 | % | 19.19 | 8.70 | 2.13 | | |
| 24 肺喀塗陽性初回コホート判定不能割合 | % | 8.08 | 12.75 | -0.60 | | |
| 情報管理 | 25 新肺有症状中発見遅れ期間把握割合 | % | 68.14 | 62.40 | 0.22 | |
| | 26 新肺結核中培養等検査結果把握割合 | % | 95.30 | 86.73 | 0.68 | |
| | 27 新肺培養陽性中薬剤感受性結果把握割合 | % | 88.07 | 69.36 | 0.81 | |
| その他 | 28 年末総登録中病状不明割合 | % | 3.40 | 19.85 | -1.27 | |
| | 29 年末活動性全結核中生活保護割合 | % | 2.10 | 5.24 | -0.66 | |



- 3. 結核死亡率は人口動態による。
- 11. この指標値は前年の成績であり、接触者健診実施数は地域保健・健康増進事業報告の接触者健診実施総数より抜粋した。
- 16. 前年の新登録肺結核患者で登録時入院患者が対象である。
- 17. 前年の新登録患者で登録時入院または外来の患者が対象である。
- 19～24. 前年の新登録喀痰塗抹陽性肺結核初回治療患者が対象である。

グラフと偏差の符号が逆：
指標値番号：10, 11, 14, 15, 19, 25, 26, 27 順位は指標値
による降順位