

結核管理図

平成29年

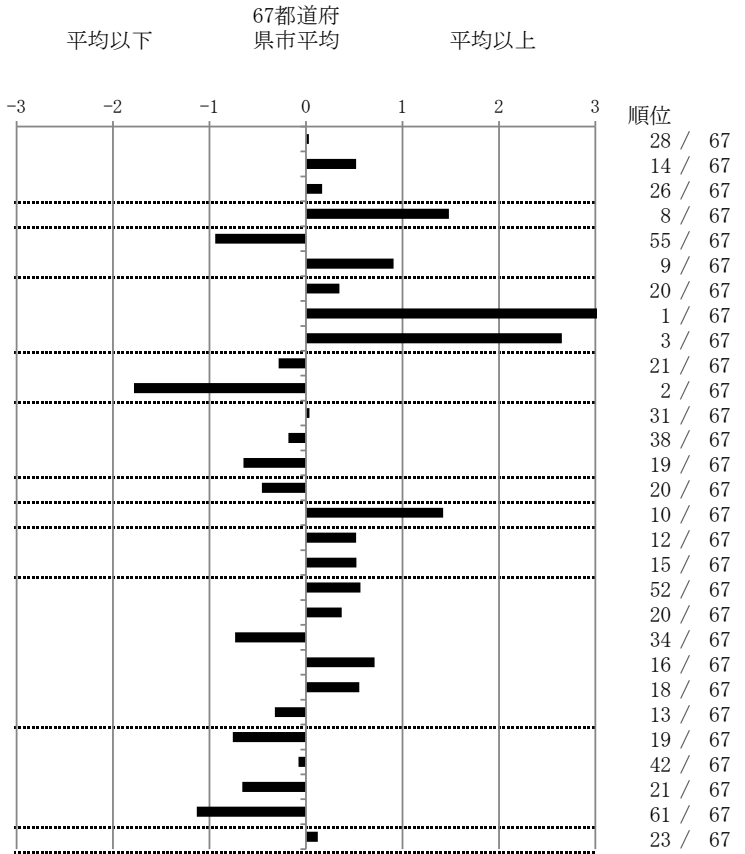
44

大分県

|            |    | 単位                   | 指標値       | 67都道府<br>県市平均 | 基準化<br>偏差 |       |
|------------|----|----------------------|-----------|---------------|-----------|-------|
| 人口         |    |                      | 1,152,257 |               |           |       |
| 新登録者数      |    |                      | 147       |               |           |       |
| 罹患率(10万対)  |    |                      | 12.8      |               |           |       |
| 年末活動性結核者数  |    |                      | 121       |               |           |       |
| 有病率(10万対)  |    |                      | 10.5      |               |           |       |
| 年末総登録数     |    |                      | 393       |               |           |       |
| 蔓延状況       | 1  | 全結核罹患率               | 10万対      | 12.76         | 12.64     | 0.03  |
|            | 2  | 喀痰塗抹陽性肺結核罹患率         | 10万対      | 5.73          | 4.84      | 0.52  |
|            | 3  | 結核死亡率                | 10万対      | 1.93          | 1.81      | 0.17  |
| 潜在性結核感染症   | 4  | 潜在性結核感染症治療対象者届出率     | 10万対      | 8.68          | 5.40      | 1.48  |
| 患者背景       | 5  | 新登録中外国出生者割合          | %         | 3.40          | 8.04      | -0.94 |
|            | 6  | 新登録中65歳以上割合          | %         | 78.91         | 70.79     | 0.91  |
| 患者発見 発見の遅れ | 7  | 発病～初診2か月以上割合         | %         | 21.43         | 18.75     | 0.35  |
|            | 8  | 初診～診断1か月以上割合         | %         | 45.24         | 20.47     | 3.76  |
|            | 9  | 発病～診断3か月以上割合         | %         | 41.43         | 18.99     | 2.65  |
| 接触者健診      | 10 | 新肺結核中接触者健診発見割合       | %         | 4.46          | 3.82      | 0.28  |
|            | 11 | 新登録患者1名あたり接触者健診実施数   | 延人数       | 18.16         | 8.57      | 1.78  |
| 診断         | 12 | 新登録中肺外結核割合           | %         | 23.81         | 23.62     | 0.04  |
|            | 13 | 新肺結核中再治療割合           | %         | 4.46          | 4.91      | -0.18 |
|            | 14 | 新肺結核中菌陽性割合           | %         | 90.18         | 87.23     | 0.65  |
| 治療         | 15 | 新全結核80歳未満中Z含む4剤処方割合  | %         | 85.25         | 82.23     | 0.46  |
| 入院期間       | 16 | 前年登録肺結核退院者入院期間中央値    | 日         | 84.00         | 63.74     | 1.42  |
| 治療期間       | 17 | 前年全結核治療完遂継続者治療期間中央値  | 日         | 277.00        | 266.00    | 0.52  |
|            | 18 | 年末活動性全結核中2年以上治療割合    | %         | 0.83          | 0.45      | 0.52  |
| 治療成績       | 19 | 肺喀塗陽性初回コホート治療成功割合    | %         | 60.00         | 64.00     | -0.57 |
|            | 20 | 肺喀塗陽性初回コホート死亡割合      | %         | 31.76         | 29.30     | 0.37  |
|            | 21 | 肺喀塗陽性初回コホート失敗脱落割合    | %         | 0.00          | 1.06      | -0.74 |
|            | 22 | 肺喀塗陽性初回コホート転出割合      | %         | 4.71          | 3.00      | 0.71  |
|            | 23 | 肺喀塗陽性初回コホート12か月超治療割合 | %         | 3.53          | 2.28      | 0.55  |
|            | 24 | 肺喀塗陽性初回コホート判定不能割合    | %         | 0.00          | 0.35      | -0.32 |
| 情報管理       | 25 | 新肺有症状中発見遅れ期間把握割合     | %         | 80.46         | 62.84     | 0.76  |
|            | 26 | 新肺結核中培養等検査結果把握割合     | %         | 89.29         | 88.45     | 0.08  |
|            | 27 | 新肺培養陽性中薬剤感受性結果把握割合   | %         | 87.18         | 74.96     | 0.66  |
|            | 28 | 年末総登録中病状不明割合         | %         | 3.31          | 19.25     | -1.13 |
| その他        | 29 | 年末活動性全結核中生活保護割合      | %         | 6.61          | 6.04      | 0.12  |

- 3. 結核死亡率は人口動態による。
- 11. この指標値は前年の成績であり、接触者健診実施数は地域保健・健康増進事業報告の接触者健診実施総数より抜粋した。
- 16. 前年の新登録肺結核患者で登録時入院患者が対象である。
- 17. 前年の新登録患者で登録時入院または外来の患者が対象である。
- 19～24. 前年の新登録肺結核初回治療患者が対象である。

指定都市別掲67都道府県市版



グラフと偏差の符号が逆：  
指標値番号：10, 11, 14, 15, 19, 25, 26, 27      順位は指標値  
による降順位