

結核管理図

2019年

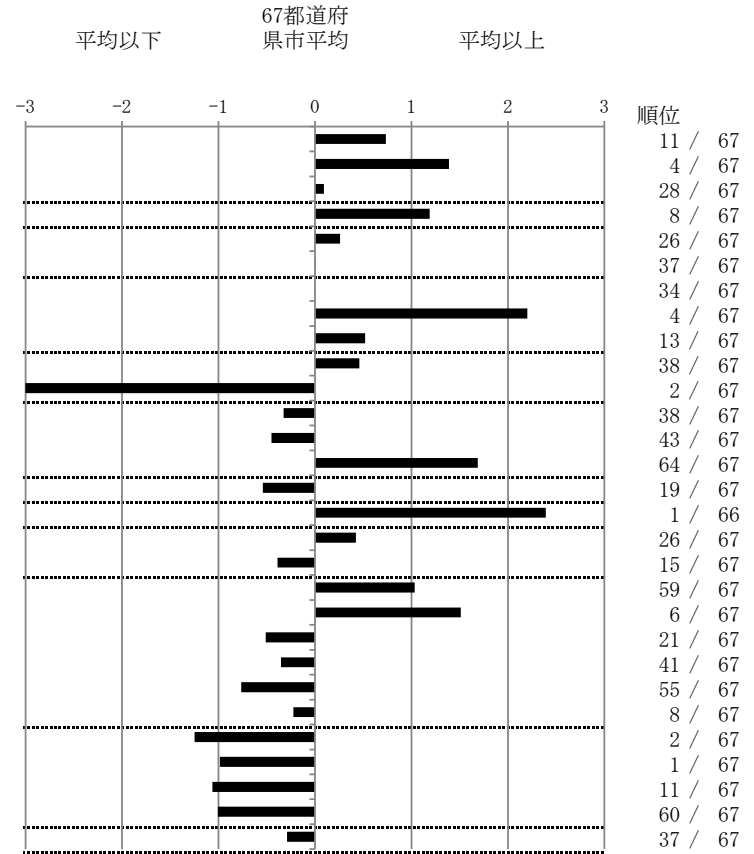
44

大分県

		単位	指標値	67都道府 県市平均	基準化 偏差
人口					
新登録者数					
罹患率(10万対)					
年末活動性結核者数					
有病率(10万対)					
年末総登録数					
蔓延状況	1	10万対	13.30	10.93	0.74
	2	10万対	6.08	3.97	1.39
	3	10万対	1.78	1.72	0.09
潜在性結核感染症	4	10万対	8.28	5.75	1.19
患者背景	5	%	11.26	9.73	0.26
	6	%	70.86	70.80	0.01
患者発見 発見の遅れ	7	%	19.05	19.06	0.00
	8	%	34.52	20.12	2.20
	9	%	25.00	19.00	0.52
接触者健診	10	%	3.45	5.24	-0.46
	11	延人数	23.47	8.49	3.38
診断	12	%	23.18	25.01	-0.33
	13	%	3.45	4.69	-0.45
	14	%	78.45	87.13	-1.69
治療 化療	15	%	88.31	84.89	0.54
入院期間	16	日	95.00	63.20	2.39
治療期間	17	日	273.50	263.40	0.43
	18	%	0.00	0.21	-0.39
治療成績	19	%	52.50	60.18	-1.03
	20	%	43.75	30.80	1.51
	21	%	0.00	0.57	-0.51
	22	%	1.25	1.98	-0.35
	23	%	2.50	6.26	-0.76
	24	%	0.00	0.20	-0.22
情報管理	25	%	97.67	66.39	1.25
	26	%	100.00	86.85	0.99
	27	%	94.87	73.92	1.06
	28	%	2.70	17.13	-1.01
その他	29	%	4.30	5.57	-0.29

- 3. 結核死亡率は人口動態による。
- 11. この指標値は前年の成績であり、接触者健診実施数は地域保健・健康増進事業報告の接触者健診実施総数より抜粋した。
- 16. 前年の新登録肺結核患者で登録時入院患者が対象である。
- 17. 前年の新登録患者で登録時入院または外来の患者が対象である。
- 19～24. 前年の新登録喀痰塗抹陽性肺結核初回治療患者が対象である。

指定都市別掲67都道府県市版



グラフと偏差の符号が逆：
指標値番号：10, 11, 14, 15, 19, 25, 26, 27
順位は指標値による降順位