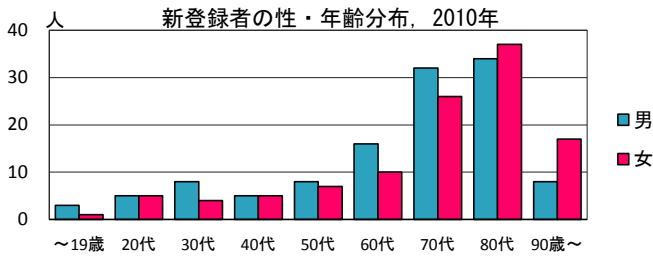
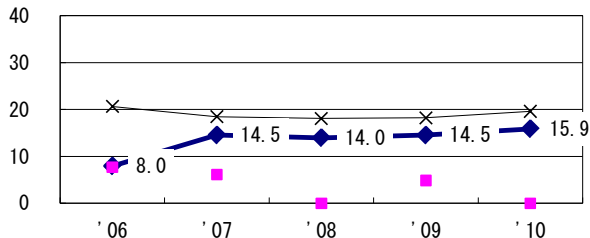


人口	1,196,409	人	(全国)
新登録中外国人	5	名	2.2% (4.1%)
新登録中ホームレス経験あり	0	名	0.0% (1.4%)
新登録30-59歳男中無職かつ生保	1	名	4.8% (10.8%)

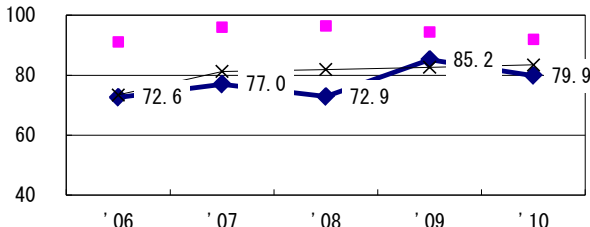
	'06	'07	'08	'09	'10
新登録数	276	231	286	262	231
人口10万対率	22.9	19.2	23.8	21.9	19.3
新登録肺結核喀痰塗抹陽性数	95	85	108	123	99
人口10万対率	7.9	7.1	9.0	10.3	8.3



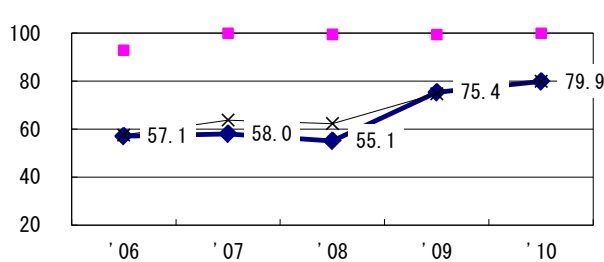
新登録有症状肺結核中発見の遅れ3か月以上割合



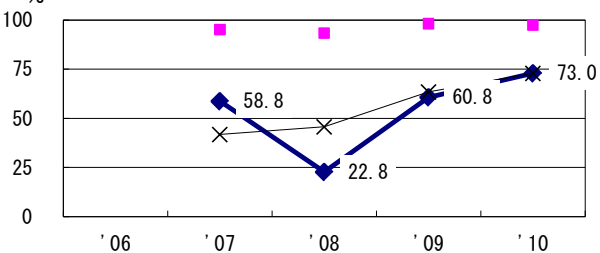
新登録肺結核中菌陽性割合



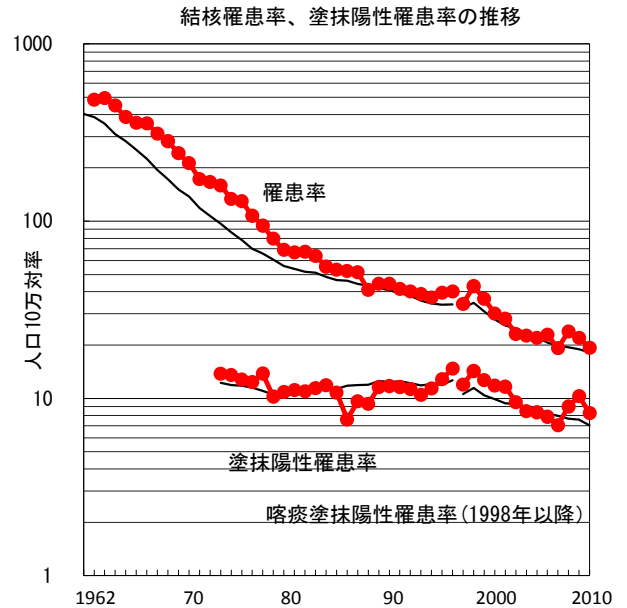
新登録肺結核中培養検査結果把握(陽性/陰性)割合



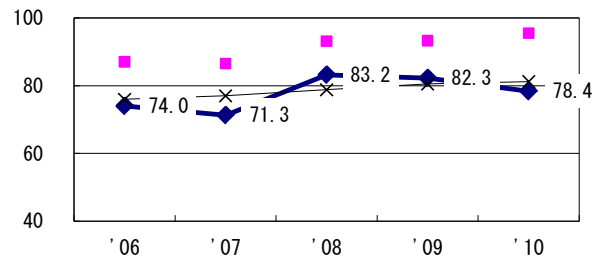
新登録肺結核培養陽性中薬剤感受性結果入力割合



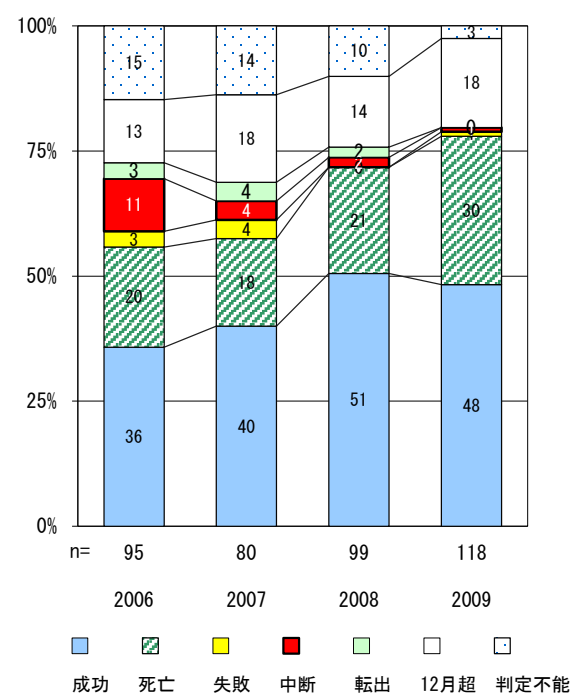
● 大分    ■ 最良県市    × 全国



新登録80歳未満全結核中PZAを加えた4剤処方割合(治療無し・不明除く\*)



前年登録喀痰塗抹陽性初回治療者の治療成績



	'06	'07	'08	'09	'10	登録年	'07	'08	'09	全国
† 発見の遅れ情報不明(%)	3.4	17.9	41.9	31.2	21.3	前年登録者全結核治療期間中央値(日)	276	261	273	(270)
‡ 治療無し・不明(%)	1.6	2.1	2.6	1.3	0.7	前年登録者肺結核退院者入院期間中央値(日)	63	63	64	(68)