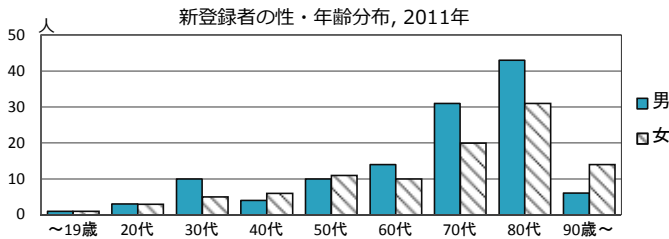
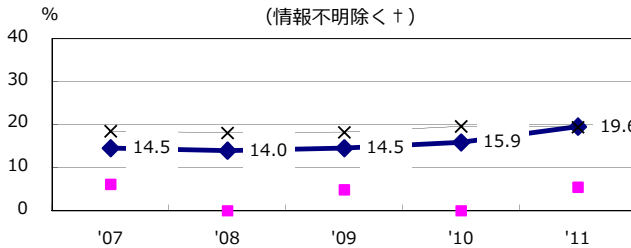


人口	1,191,430 人	(全国)
新登録中外国人	2 名	0.9% (4.1%)
新登録中ホームレス経験あり	1 名	0.4% (1.4%)
新登録30-59歳男中無職かつ生保	3 名	12.5% (10.6%)

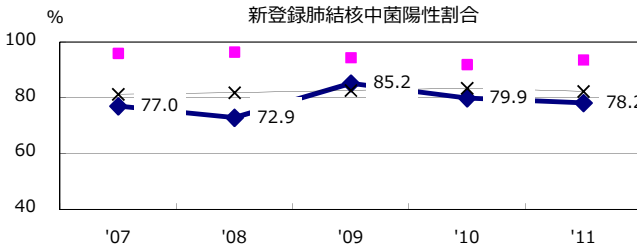
	'07	'08	'09	'10	'11
新登録数	231	286	262	231	223
人口10万対率	19.2	23.8	21.9	19.3	18.7
新登録肺結核喀痰塗抹陽性数	85	108	123	99	96
人口10万対率	7.1	9.0	10.3	8.3	8.1



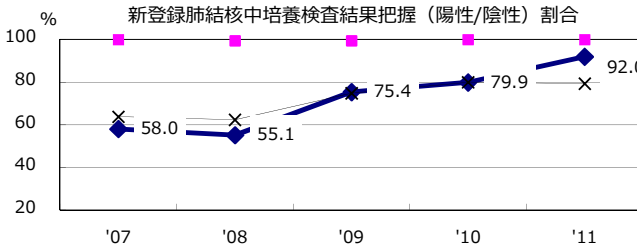
新登録有症状肺結核中発見の遅れ3か月以上割合 (情報不除く+)



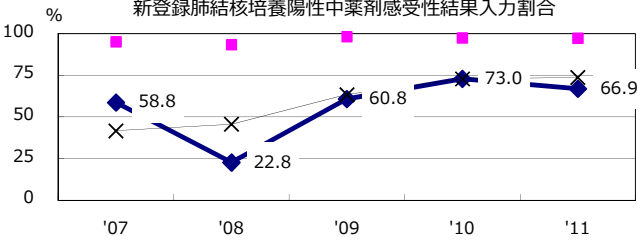
新登録肺結核中菌陽性割合



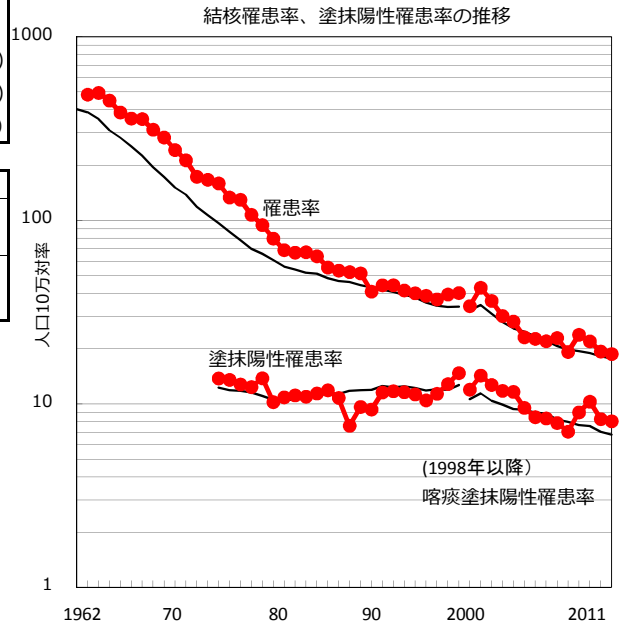
新登録肺結核中培養検査結果把握(陽性/陰性)割合



新登録肺結核培養陽性中薬剤感受性結果入力割合

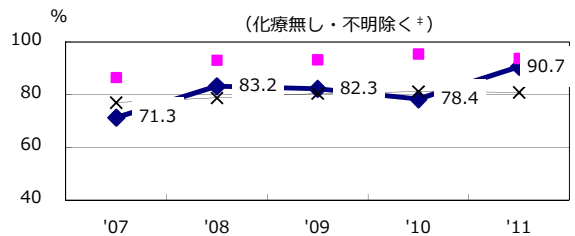


● 大分 ■ 最良県市 × 全国

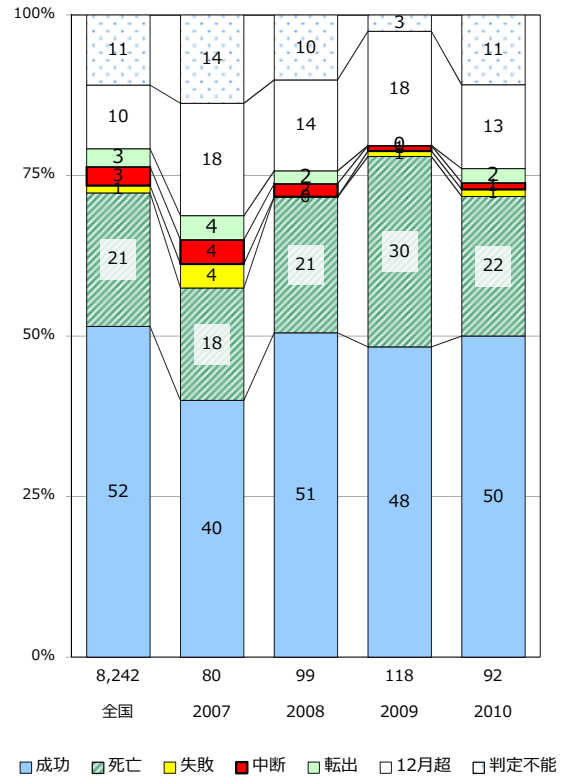


結核罹患率、塗抹陽性罹患率の推移

新登録80歳未満全結核中PZAを加えた4剤処方割合 (化療無し・不明除く+)



前年登録喀痰塗抹陽性初回治療者の治療成績



	'07	'08	'09	'10	'11	登録年	'07	'08	'09	'10	全国
+ 発見の遅れ情報不明(%)	17.9	41.9	31.2	21.3	26.4	前年登録者全結核治療期間中央値(日)	276	261	273	283	(272)
+ 化療無し・不明(%)	2.1	2.6	1.3	0.7	0.0	前年登録者肺結核退院者入院期間中央値(日)	63	63	64	81	(65)