

結核管理図

平成21年

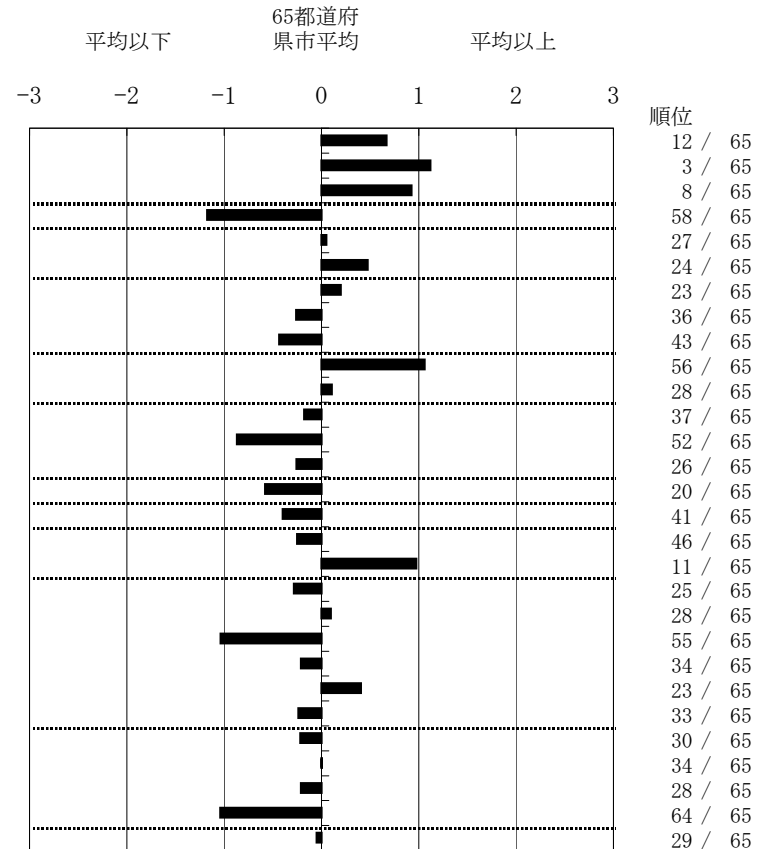
44

大分県

		単位	指標値	65都道府 県市平均	基準化 偏差
人口	1,194,723				
新登録者数	262				
罹患率(10万対)	21.9				
年末活動性結核者数	214				
有病率(10万対)	17.9				
年末総登録数	525				
<hr/>					
蔓延状況	1 全結核罹患率	10万対	21.93	18.00	0.67
	2 喀痰塗抹陽性肺結核罹患率	10万対	10.30	7.19	1.12
	3 結核死亡率	10万対	2.19	1.67	0.93
潜在性結核感染症 患者背景	4 潜在性結核感染症治療対象者届出率	10万対	1.34	2.88	-1.17
	5 新登録中外国籍割合	%	3.82	3.69	0.05
	6 新登録中65歳以上割合	%	68.32	63.87	0.47
患者発見 発見の遅れ	7 発病～初診2か月以上割合	%	18.42	17.15	0.20
	8 初診～診断1か月以上割合	%	19.75	21.47	-0.26
	9 発病～診断3か月以上割合	%	14.53	17.36	-0.44
接触者健診	10 新肺結核中接触者健診発見割合	%	1.48	3.13	-1.06
	11 新登録患者1名あたり接触者健診実施数	延人数	7.31	7.81	-0.11
診断	12 新登録中肺外結核割合	%	22.52	23.32	-0.18
	13 新肺結核中再治療割合	%	4.93	8.02	-0.87
	14 新肺結核中菌陽性割合	%	85.22	83.84	0.26
治療	15 新全結核80歳未満中Z含む4剤処方割合	%	81.25	76.31	0.58
入院期間	16 前年登録肺結核退院者入院期間中央値	日	63.00	69.35	-0.40
治療期間	17 前年全結核治療完遂継続者治療期間中央値	日	261.00	266.08	-0.25
	18 年末活動性全結核中2年以上治療割合	%	4.21	2.51	0.97
治療成績	19 肺喀塗陽性初回コホート治療成功割合	%	50.51	47.96	0.28
	20 肺喀塗陽性初回コホート死亡割合	%	21.21	20.71	0.09
	21 肺喀塗陽性初回コホート失敗脱落割合	%	2.02	5.29	-1.04
	22 肺喀塗陽性初回コホート転出割合	%	2.02	2.44	-0.21
	23 肺喀塗陽性初回コホート12か月超治療割合	%	14.14	12.10	0.40
	24 肺喀塗陽性初回コホート判定不能割合	%	10.10	11.50	-0.24
情報管理	25 新肺有症状中発見遅れ期間把握割合	%	68.82	63.99	0.22
	26 新肺結核中培養等検査結果把握割合	%	75.37	75.44	0.00
	27 新肺培養陽性中薬剤感受性結果把握割合	%	60.77	56.09	0.21
	28 年末総登録中病状不明割合	%	2.86	14.97	-1.04
その他	29 年末活動性全結核中生活保護割合	%	6.07	6.33	-0.05

- 3. 結核死亡率は人口動態による。
- 11. この指標値は前年の成績であり、接触者健診実施数は地域保健・健康増進事業報告の定期外健診実施総数より抜粋した。
- 16. 前年の新登録肺結核患者で登録時入院患者が対象である。
- 17. 前年の新登録患者で登録時入院または外来の患者が対象である。
- 19～24. 前年の新登録肺結核初回治療患者が対象である。

指定都市別掲65都道府県市版



グラフと偏差の符号が逆：  
指標値番号：10, 11, 14, 15, 19, 25, 26, 27

順位は指標値  
による降順位