

結核管理図

平成22年

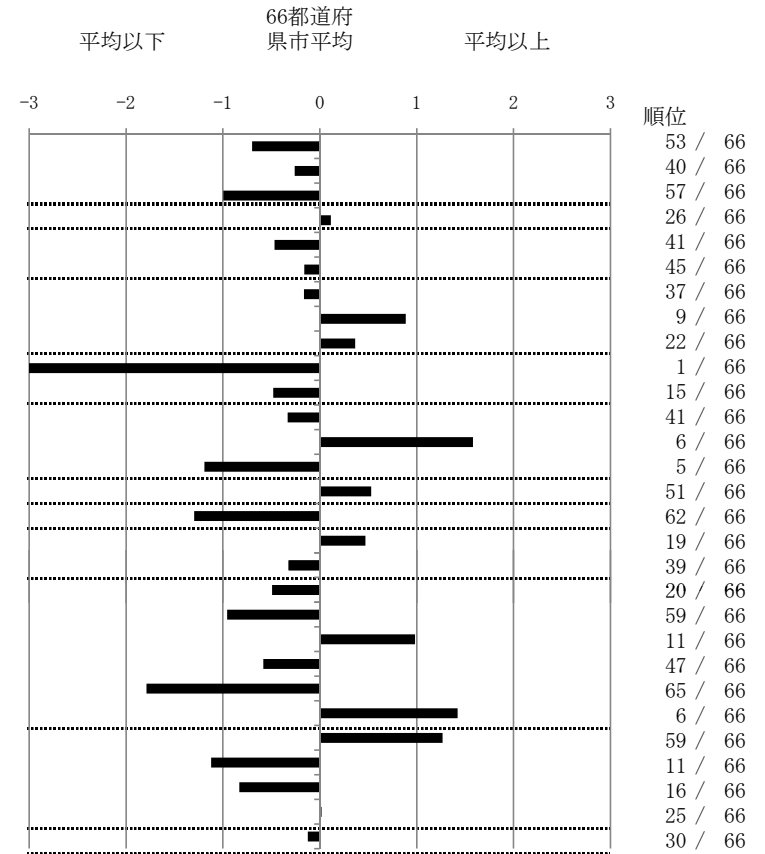
45

宮崎県

		単位	指標値	66都道府 県市平均	基準化 偏差	
人口						
新登録者数						
罹患率(10万対)						
年末活動性結核者数						
有病率(10万対)						
年末総登録数						
蔓延状況	1	全結核罹患率	10万対	13.39	17.34	-0.70
	2	喀痰塗抹陽性肺結核罹患率	10万対	6.08	6.73	-0.26
	3	結核死亡率	10万対	1.06	1.63	-1.00
潜在性結核感染症	4	潜在性結核感染症治療対象者届出率	10万対	3.61	3.42	0.12
患者背景	5	新登録中外国籍割合	%	2.63	3.66	-0.47
	6	新登録中65歳以上割合	%	62.50	64.05	-0.16
患者発見 発見の遅れ	7	発病～初診2か月以上割合	%	14.71	15.85	-0.16
	8	初診～診断1か月以上割合	%	28.89	22.75	0.89
	9	発病～診断3か月以上割合	%	20.00	17.34	0.36
接触者健診	10	新肺結核中接触者健診発見割合	%	10.00	3.39	3.48
	11	新登録患者1名あたり接触者健診実施数	延人数	8.63	6.81	0.48
診断	12	新登録中肺外結核割合	%	21.05	22.63	-0.33
	13	新肺結核中再治療割合	%	12.50	8.09	1.58
	14	新肺結核中菌陽性割合	%	90.00	84.32	1.19
治療	15	新全結核80歳未満中Z含む4剤処方割合	%	73.27	77.06	-0.53
入院期間	16	前年登録肺結核退院者入院期間中央値	日	46.00	68.64	-1.30
治療期間	17	前年全結核治療完遂継続者治療期間中央値	日	275.50	263.08	0.47
	18	年末活動性全結核中2年以上治療割合	%	1.67	2.10	-0.32
治療成績	19	肺喀塗陽性初回コホート治療成功割合	%	55.26	51.33	0.49
	20	肺喀塗陽性初回コホート死亡割合	%	15.79	20.52	-0.96
	21	肺喀塗陽性初回コホート失敗脱落割合	%	7.89	4.88	0.98
	22	肺喀塗陽性初回コホート転出割合	%	1.32	2.58	-0.58
	23	肺喀塗陽性初回コホート12か月超治療割合	%	2.63	11.01	-1.79
	24	肺喀塗陽性初回コホート判定不能割合	%	17.11	9.68	1.42
情報管理	25	新肺有症状中発見遅れ期間把握割合	%	38.04	66.09	-1.27
	26	新肺結核中培養等検査結果把握割合	%	95.83	78.75	1.12
	27	新肺培養陽性中薬剤感受性結果把握割合	%	80.90	65.50	0.83
	28	年末総登録中病状不明割合	%	13.27	13.08	0.02
その他	29	年末活動性全結核中生活保護割合	%	5.83	6.47	-0.12

- 3. 結核死亡率は人口動態による。
- 11. この指標値は前年の成績であり、接触者健診実施数は地域保健・健康増進事業報告の定期外健診実施総数より抜粋した。
- 16. 前年の新登録肺結核患者で登録時入院患者が対象である。
- 17. 前年の新登録患者で登録時入院または外来の患者が対象である。
- 19～24. 前年の新登録喀痰塗抹陽性肺結核初回治療患者が対象である。

指定都市別掲66都道府県市版



グラフと偏差の符号が逆：
指標値番号：10, 11, 14, 15, 19, 25, 26, 27 順位は指標値
による降順位