

結核管理図

平成23年

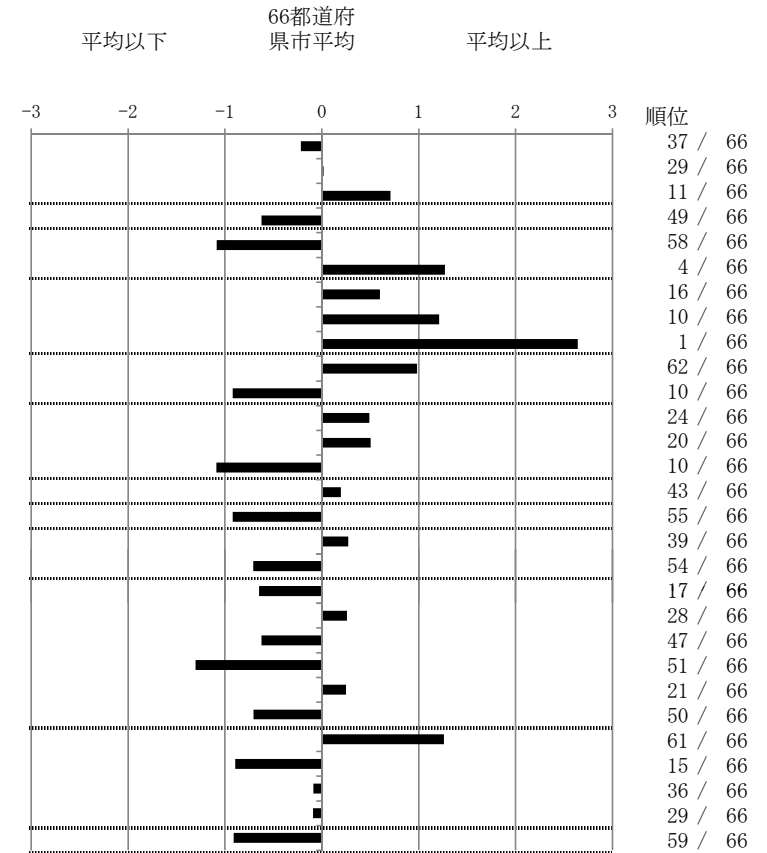
45

宮崎県

		単位	指標値	66都道府 県市平均	基準化 偏差
人口	1,130,983				
新登録者数	179				
罹患率(10万対)	15.8				
年末活動性結核者数	123				
有病率(10万対)	10.9				
年末総登録数	407				
蔓延状況	1 全結核罹患率	10万対	15.83	16.97	-0.22
	2 喀痰塗抹陽性肺結核罹患率	10万対	6.45	6.41	0.02
	3 結核死亡率	10万対	2.13	1.70	0.71
潜在性結核感染症	4 潜在性結核感染症治療対象者届出率	10万対	5.22	7.81	-0.62
患者背景	5 新登録中外国籍割合	%	1.12	3.72	-1.09
	6 新登録中65歳以上割合	%	76.54	64.97	1.27
患者発見 発見の遅れ	7 発病～初診2か月以上割合	%	21.95	17.79	0.60
	8 初診～診断1か月以上割合	%	31.37	23.47	1.21
	9 発病～診断3か月以上割合	%	39.02	18.27	2.64
接触者健診	10 新肺結核中接触者健診発見割合	%	1.52	4.54	-0.98
	11 新登録患者1名あたり接触者健診実施数	延人数	9.49	6.36	0.92
診断	12 新登録中肺外結核割合	%	26.26	23.74	0.49
	13 新肺結核中再治療割合	%	9.09	7.68	0.50
	14 新肺結核中菌陽性割合	%	88.64	83.50	1.09
治療 化療	15 新全結核80歳未満中2含む4剤処方割合	%	75.26	76.84	-0.20
入院期間	16 前年登録肺結核退院者入院期間中央値	日	52.50	67.97	-0.92
治療期間	17 前年全結核治療完遂継続者治療期間中央値	日	272.00	266.35	0.27
	18 年末活動性全結核中2年以上治療割合	%	0.81	1.77	-0.70
治療成績	19 肺喀塗陽性初回コホート治療成功割合	%	55.74	50.39	0.65
	20 肺喀塗陽性初回コホート死亡割合	%	24.59	23.09	0.26
	21 肺喀塗陽性初回コホート失敗脱落割合	%	1.64	3.44	-0.62
	22 肺喀塗陽性初回コホート転出割合	%	0.00	2.35	-1.30
	23 肺喀塗陽性初回コホート12か月超治療割合	%	11.48	10.18	0.25
	24 肺喀塗陽性初回コホート判定不能割合	%	6.56	10.55	-0.71
情報管理	25 新肺有症状中発見遅れ期間把握割合	%	39.42	66.77	-1.26
	26 新肺結核中培養等検査結果把握割合	%	92.42	79.04	0.89
	27 新肺培養陽性中薬剤感受性結果把握割合	%	67.35	65.71	0.09
	28 年末総登録中病状不明割合	%	11.06	11.95	-0.09
その他	29 年末活動性全結核中生活保護割合	%	1.63	6.34	-0.91

- 3. 結核死亡率は人口動態による。
- 11. この指標値は前年の成績であり、接触者健診実施数は地域保健・健康増進事業報告の定期外健診実施総数より抜粋した。
- 16. 前年の新登録肺結核患者で登録時入院患者が対象である。
- 17. 前年の新登録患者で登録時入院または外来の患者が対象である。
- 19～24. 前年の新登録肺結核初回治療患者が対象である。

指定都市別掲66都道府県市版



グラフと偏差の符号が逆：
指標値番号：10, 11, 14, 15, 19, 25, 26, 27

順位は指標値
による降順位