

結核管理図

平成24年

45

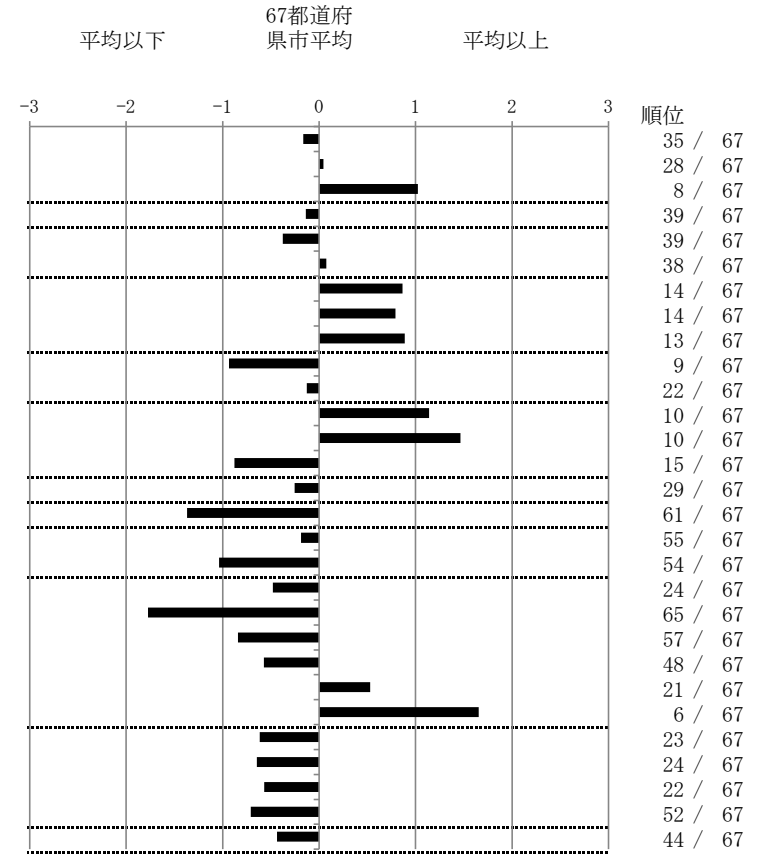
宮崎県

| | |
|-----------|-----------|
| 人口 | 1,126,148 |
| 新登録者数 | 170 |
| 罹患率(10万対) | 15.1 |
| 年末活動性結核者数 | 115 |
| 有病率(10万対) | 10.2 |
| 年末総登録数 | 398 |

| | 単位 | 指標値 | 67都道府 県市平均 | 基準化 偏差 |
|-------------------------|------|--------|---------------|-----------|
| 蔓延状況 | | | | |
| 1 全結核罹患率 | 10万対 | 15.10 | 15.92 | -0.16 |
| 2 喀痰塗抹陽性肺結核罹患率 | 10万対 | 6.22 | 6.11 | 0.05 |
| 3 結核死亡率 | 10万対 | 2.23 | 1.64 | 1.02 |
| 潜在性結核感染症 | | | | |
| 4 潜在性結核感染症治療対象者届出率 | 10万対 | 6.48 | 6.88 | -0.14 |
| 患者背景 | | | | |
| 5 新登録中外国出生者割合 | % | 3.53 | 4.71 | -0.38 |
| 6 新登録中65歳以上割合 | % | 67.65 | 67.00 | 0.08 |
| 患者発見 発見の遅れ | | | | |
| 7 発病～初診2か月以上割合 | % | 22.78 | 17.10 | 0.86 |
| 8 初診～診断1か月以上割合 | % | 26.80 | 21.67 | 0.79 |
| 9 発病～診断3か月以上割合 | % | 23.75 | 17.44 | 0.89 |
| 接触者健診 | | | | |
| 10 新肺結核中接触者健診発見割合 | % | 6.72 | 4.12 | 0.93 |
| 11 新登録患者1名あたり接触者健診実施数 | 延人数 | 10.08 | 9.40 | 0.13 |
| 診断 | | | | |
| 12 新登録中肺外結核割合 | % | 30.00 | 24.42 | 1.14 |
| 13 新肺結核中再治療割合 | % | 10.08 | 6.32 | 1.47 |
| 14 新肺結核中菌陽性割合 | % | 89.92 | 85.85 | 0.88 |
| 治療 | | | | |
| 15 全結核80歳未満中Z含む4剤処方割合 | % | 79.79 | 78.03 | 0.25 |
| 入院期間 | | | | |
| 16 前年登録肺結核退院者入院期間中央値 | 日 | 46.00 | 65.10 | -1.37 |
| 治療期間 | | | | |
| 17 前年全結核治療完遂継続者治療期間中央値 | 日 | 261.00 | 265.24 | -0.19 |
| 18 年末活動性全結核中2年以上治療割合 | % | 0.00 | 1.52 | -1.04 |
| 治療成績 | | | | |
| 19 肺喀塗陽性初回コホート治療成功割合 | % | 52.94 | 48.62 | 0.48 |
| 20 肺喀塗陽性初回コホート死亡割合 | % | 13.24 | 24.26 | -1.77 |
| 21 肺喀塗陽性初回コホート失敗脱落割合 | % | 1.47 | 4.10 | -0.84 |
| 22 肺喀塗陽性初回コホート転出割合 | % | 1.47 | 2.92 | -0.57 |
| 23 肺喀塗陽性初回コホート12か月超治療割合 | % | 13.24 | 10.69 | 0.53 |
| 24 肺喀塗陽性初回コホート判定不能割合 | % | 17.65 | 9.40 | 1.65 |
| 情報管理 | | | | |
| 25 新肺有症状中発見遅れ期間把握割合 | % | 79.21 | 66.67 | 0.62 |
| 26 新肺結核中培養等検査結果把握割合 | % | 91.60 | 82.46 | 0.65 |
| 27 新肺培養陽性中薬剤感受性結果把握割合 | % | 76.04 | 64.06 | 0.57 |
| 28 年末総登録中病状不明割合 | % | 15.58 | 25.83 | -0.71 |
| その他 | | | | |
| 29 年末活動性全結核中生活保護割合 | % | 4.35 | 6.52 | -0.44 |

- 3. 結核死亡率は人口動態による。
- 11. この指標値は前年の成績であり、接触者健診実施数は地域保健・健康増進事業報告の定期外健診実施総数より抜粋した。
- 16. 前年の新登録肺結核患者で登録時入院患者が対象である。
- 17. 前年の新登録患者で登録時入院または外来の患者が対象である。
- 19～24. 前年の新登録肺結核初回治療患者が対象である。

指定都市別掲67都道府県市版



グラフと偏差の符号が逆：
指標値番号：10, 11, 14, 15, 19, 25, 26, 27 順位は指標値
による降順位