

結核管理図

平成25年

45

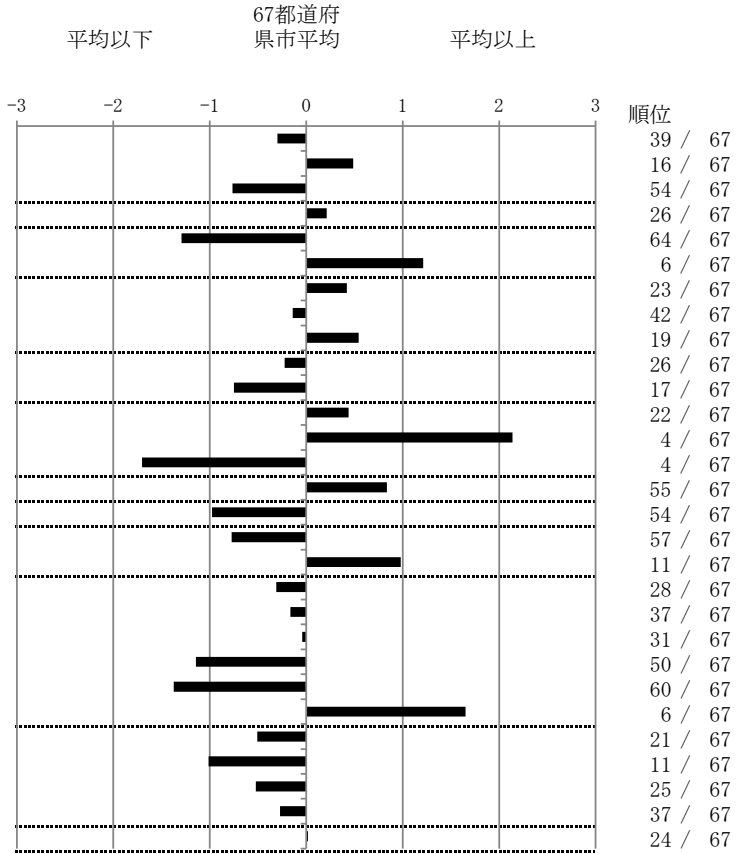
宮崎県

人口	1,120,489
新登録者数	157
罹患率(10万対)	14.0
年末活動性結核者数	88
有病率(10万対)	7.9
年末総登録数	353

		単位	指標値	67都道府 県市平均	基準化 偏差	
蔓延状況	1 全結核罹患率	10万対	14.01	15.48	-0.30	
	2 喀痰塗抹陽性肺結核罹患率	10万対	7.23	6.10	0.49	
	3 結核死亡率	10万対	1.16	1.63	-0.76	
潜在性結核感染症 患者背景	4 潜在性結核感染症治療対象者届出率	10万対	5.80	5.35	0.21	
	5 新登録中外国出生者割合	%	0.64	4.47	-1.29	
患者発見 発見の遅れ	6 新登録中65歳以上割合	%	80.25	69.21	1.21	
	7 発病～初診2か月以上割合	%	20.00	16.83	0.42	
	8 初診～診断1か月以上割合	%	20.48	21.53	-0.14	
接触者健診	9 発病～診断3か月以上割合	%	21.54	17.23	0.54	
	10 新肺結核中接触者健診発見割合	%	4.31	3.82	0.22	
診断	11 新登録患者1名あたり接触者健診実施数	延人数	12.11	9.05	0.75	
	12 新登録中肺外結核割合	%	26.11	23.68	0.44	
	13 新肺結核中再治療割合	%	12.07	6.18	2.14	
	14 新肺結核中菌陽性割合	%	94.83	86.39	1.70	
治療	15 新全結核80歳未満中7含む4剤処方割合	%	73.42	79.43	-0.84	
	16 前年登録肺結核退院者入院期間中央値	日	53.50	67.13	-0.98	
	17 前年全結核治療完遂継続者治療期間中央値	日	252.50	265.81	-0.77	
	18 年末活動性全結核中2年以上治療割合	%	2.27	1.25	0.98	
	治療成績	19 肺喀塗陽性初回コホート治療成功割合	%	50.00	47.68	0.31
		20 肺喀塗陽性初回コホート死亡割合	%	23.44	24.51	-0.16
		21 肺喀塗陽性初回コホート失敗脱落割合	%	4.69	4.83	-0.04
		22 肺喀塗陽性初回コホート転出割合	%	0.00	2.69	-1.14
23 肺喀塗陽性初回コホート12か月超治療割合	%	3.13	9.96	-1.37		
24 肺喀塗陽性初回コホート判定不能割合	%	18.75	10.32	1.65		
情報管理	25 新肺有症状中発見遅れ期間把握割合	%	72.22	60.97	0.51	
	26 新肺結核中培養等検査結果把握割合	%	94.83	79.25	1.01	
	27 新肺培養陽性中薬剤感受性結果把握割合	%	73.20	61.23	0.52	
その他	28 年末総登録中病状不明割合	%	19.55	23.04	-0.27	
	29 年末活動性全結核中生活保護割合	%	6.82	6.72	0.02	

- 3. 結核死亡率は人口動態による。
- 11. この指標値は前年の成績であり、接触者健診実施数は地域保健・健康増進事業報告の接触者健診実施総数より抜粋した。
- 16. 前年の新登録肺結核患者で登録時入院患者が対象である。
- 17. 前年の新登録患者で登録時入院または外来の患者が対象である。
- 19～24. 前年の新登録喀痰塗抹陽性肺結核初回治療患者が対象である。

指定都市別掲67都道府県市版



グラフと偏差の符号が逆：  
指標値番号：10, 11, 14, 15, 19, 25, 26, 27  
順位は指標値による降順位