

結核管理図

平成26年

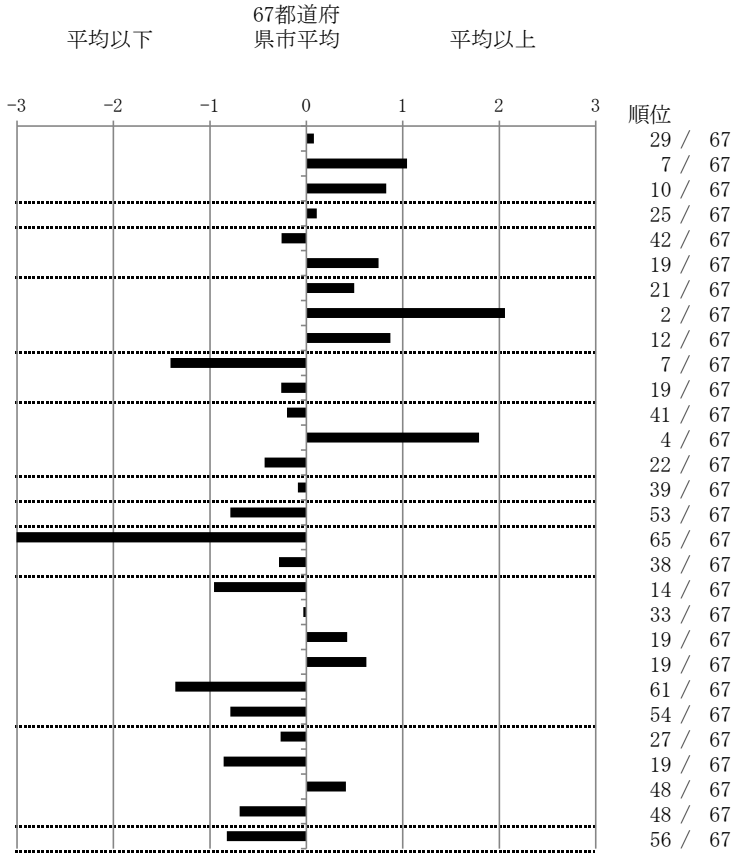
45

宮崎県

		単位	指標値	67都道府 県市平均	基準化 偏差
人口	1,114,109				
新登録者数	169				
罹患率(10万対)	15.2				
年末活動性結核者数	111				
有病率(10万対)	10.0				
年末総登録数	360				
<hr/>					
蔓延状況	1 全結核罹患率	10万対	15.17	14.82	0.08
	2 喀痰塗抹陽性肺結核罹患率	10万対	7.99	5.84	1.04
	3 結核死亡率	10万対	2.07	1.60	0.83
潜在性結核感染症	4 潜在性結核感染症治療対象者届出率	10万対	5.83	5.60	0.11
患者背景	5 新登録中外国出生者割合	%	4.14	4.91	-0.26
	6 新登録中65歳以上割合	%	75.74	69.83	0.75
患者発見 発見の遅れ	7 発病～初診2か月以上割合	%	21.31	17.36	0.50
	8 初診～診断1か月以上割合	%	33.33	21.55	2.06
	9 発病～診断3か月以上割合	%	24.19	17.36	0.87
接触者健診	10 新肺結核中接触者健診発見割合	%	7.69	4.00	1.41
	11 新登録患者1名あたり接触者健診実施数	延人数	9.90	8.73	0.26
診断	12 新登録中肺外結核割合	%	23.08	24.06	-0.20
	13 新肺結核中再治療割合	%	11.54	6.25	1.79
	14 新肺結核中菌陽性割合	%	88.46	86.34	0.43
治療	15 新全結核80歳未満中Zを含む4剤処方割合	%	80.21	79.51	0.09
入院期間	16 前年登録肺結核退院者入院期間中央値	日	52.00	64.31	-0.79
治療期間	17 前年全結核治療完遂継続者治療期間中央値	日	204.00	267.55	-3.35
	18 年末活動性全結核中2年以上治療割合	%	0.90	1.22	-0.28
治療成績	19 肺喀塗陽性初回コホート治療成功割合	%	55.71	47.43	0.96
	20 肺喀塗陽性初回コホート死亡割合	%	22.86	23.05	-0.03
	21 肺喀塗陽性初回コホート失敗脱落割合	%	7.14	5.55	0.42
	22 肺喀塗陽性初回コホート転出割合	%	4.29	2.90	0.62
	23 肺喀塗陽性初回コホート12か月超治療割合	%	4.29	11.17	-1.36
	24 肺喀塗陽性初回コホート判定不能割合	%	5.71	9.90	-0.79
情報管理	25 新肺有症状中発見遅れ期間把握割合	%	63.92	57.52	0.27
	26 新肺結核中培養等検査結果把握割合	%	93.08	80.42	0.86
	27 新肺培養陽性中薬剤感受性結果把握割合	%	56.57	64.90	-0.41
	28 年末総登録中病状不明割合	%	14.44	23.96	-0.69
その他	29 年末活動性全結核中生活保護割合	%	2.70	6.39	-0.83

- 3. 結核死亡率は人口動態による。
- 11. この指標値は前年の成績であり、接触者健診実施数は地域保健・健康増進事業報告の接触者健診実施総数より抜粋した。
- 16. 前年の新登録肺結核患者で登録時入院患者が対象である。
- 17. 前年の新登録患者で登録時入院または外来の患者が対象である。
- 19～24. 前年の新登録喀痰塗抹陽性肺結核初回治療患者が対象である。

指定都市別掲67都道府県市版



グラフと偏差の符号が逆： 順位は指標値  
指標値番号：10, 11, 14, 15, 19, 25, 26, 27 による降順位