

結核管理図

平成28年

45

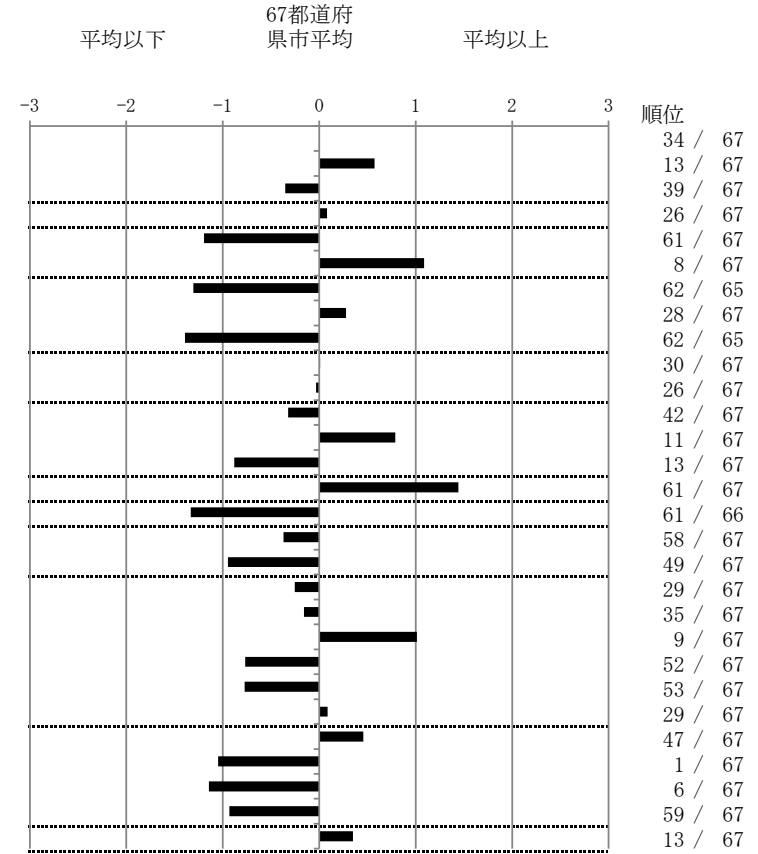
宮崎県

人口	1,096,171
新登録者数	143
罹患率(10万対)	13.0
年末活動性結核者数	87
有病率(10万対)	7.9
年末総登録数	333

	単位	指標値	67都道府 県市平均	基準化 偏差
蔓延状況				
1 全結核罹患率	10万対	13.05	13.04	0.00
2 喀痰塗抹陽性肺結核罹患率	10万対	6.02	4.99	0.57
3 結核死亡率	10万対	1.28	1.49	-0.35
潜在性結核感染症				
4 潜在性結核感染症治療対象者届出率	10万対	5.56	5.39	0.08
患者背景				
5 新登録中外国出生者割合	%	2.10	6.89	-1.20
6 新登録中65歳以上割合	%	81.12	71.89	1.09
患者発見 発見の遅れ				
7 発病～初診2か月以上割合	%	4.65	15.99	-1.31
8 初診～診断1か月以上割合	%	22.37	20.76	0.28
9 発病～診断3か月以上割合	%	4.65	15.61	-1.39
接触者健診				
10 新肺結核中接触者健診発見割合	%	3.60	3.63	-0.01
11 新登録患者1名あたり接触者健診実施数	延人数	8.81	8.68	0.03
診断				
12 新登録中肺外結核割合	%	22.38	23.92	-0.32
13 新肺結核中再治療割合	%	7.21	5.19	0.79
14 新肺結核中菌陽性割合	%	91.89	87.59	0.88
治療				
15 新全結核80歳未満中7含む4剤処方割合	%	70.83	80.98	-1.44
入院期間				
16 前年登録肺結核退院者入院期間中央値	日	43.00	64.28	-1.33
治療期間				
17 前年全結核治療完遂継続者治療期間中央値	日	260.00	267.62	-0.37
18 年末活動性全結核中2年以上治療割合	%	0.00	1.09	-0.95
治療成績				
19 肺喀塗陽性初回コホート治療成功割合	%	48.78	46.40	0.25
20 肺喀塗陽性初回コホート死亡割合	%	23.17	24.14	-0.16
21 肺喀塗陽性初回コホート失敗脱落割合	%	8.54	4.83	1.01
22 肺喀塗陽性初回コホート転出割合	%	1.22	3.19	-0.77
23 肺喀塗陽性初回コホート12か月超治療割合	%	4.88	8.70	-0.77
24 肺喀塗陽性初回コホート判定不能割合	%	13.41	12.75	0.09
情報管理				
25 新肺有症状中発見遅れ期間把握割合	%	50.59	62.40	-0.46
26 新肺結核中培養等検査結果把握割合	%	100.00	86.73	1.05
27 新肺培養陽性中薬剤感受性結果把握割合	%	95.70	69.36	1.14
28 年末総登録中病状不明割合	%	7.81	19.85	-0.93
その他				
29 年末活動性全結核中生活保護割合	%	6.90	5.24	0.35

- 3. 結核死亡率は人口動態による。
- 11. この指標値は前年の成績であり、接触者健診実施数は地域保健・健康増進事業報告の接触者健診実施総数より抜粋した。
- 16. 前年の新登録肺結核患者で登録時入院患者が対象である。
- 17. 前年の新登録患者で登録時入院または外来の患者が対象である。
- 19～24. 前年の新登録喀痰塗抹陽性肺結核初回治療患者が対象である。

指定都市別掲67都道府県市版



グラフと偏差の符号が逆：  
 指標値番号：10, 11, 14, 15, 19, 25, 26, 27  
 順位は指標値による降順位