

結核管理図

平成29年

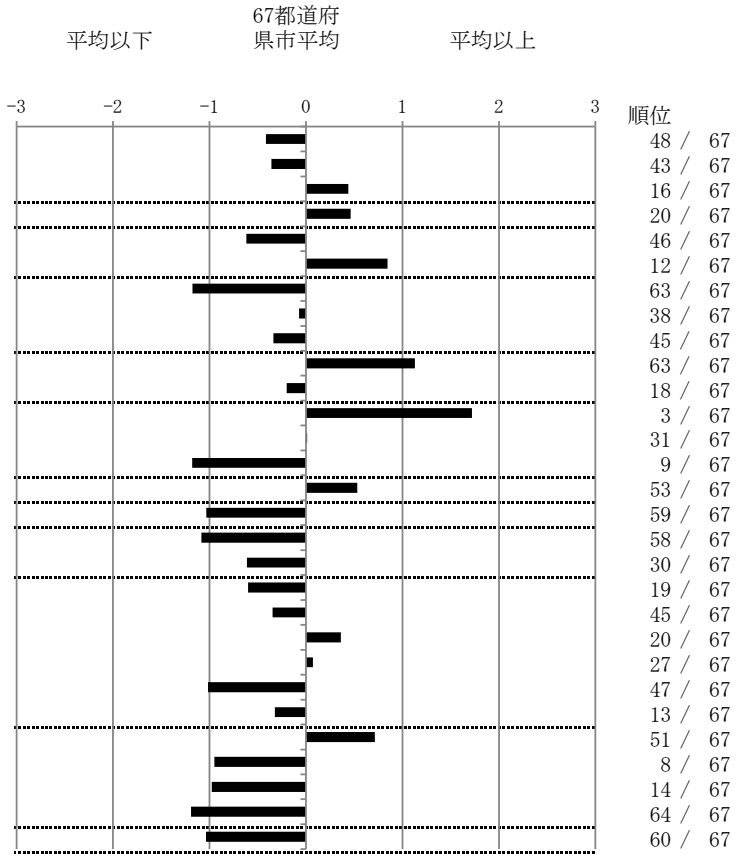
45

宮崎県

			単位	指標値	67都道府 県市平均	基準化 偏差
人口						
新登録者数						
罹患率(10万対)						
年末活動性結核者数						
有病率(10万対)						
年末総登録数						
蔓延状況						
	1	全結核罹患率	10万対	11.02	12.64	-0.42
	2	喀痰塗抹陽性肺結核罹患率	10万対	4.22	4.84	-0.36
	3	結核死亡率	10万対	2.12	1.81	0.44
潜在性結核感染症 患者背景	4	潜在性結核感染症治療対象者届出率	10万対	6.43	5.40	0.46
	5	新登録中外国出生者割合	%	5.00	8.04	-0.62
	6	新登録中65歳以上割合	%	78.33	70.79	0.84
患者発見 発見の遅れ	7	発病～初診2か月以上割合	%	9.68	18.75	-1.18
	8	初診～診断1か月以上割合	%	20.00	20.47	-0.07
	9	発病～診断3か月以上割合	%	16.13	18.99	-0.34
接触者健診	10	新肺結核中接触者健診発見割合	%	1.23	3.82	-1.13
	11	新登録患者1名あたり接触者健診実施数	延人数	9.64	8.57	0.20
診断	12	新登録中肺外結核割合	%	32.50	23.62	1.72
	13	新肺結核中再治療割合	%	4.94	4.91	0.01
	14	新肺結核中菌陽性割合	%	92.59	87.23	1.18
治療	15	新全結核80歳未満中Z含む4剤処方割合	%	78.72	82.23	-0.53
入院期間	16	前年登録肺結核退院者入院期間中央値	日	49.00	63.74	-1.03
治療期間	17	前年全結核治療完遂継続者治療期間中央値	日	243.00	266.00	-1.08
	18	年末活動性全結核中2年以上治療割合	%	0.00	0.45	-0.61
治療成績	19	肺喀塗陽性初回コホート治療成功割合	%	68.25	64.00	0.60
	20	肺喀塗陽性初回コホート死亡割合	%	26.98	29.30	-0.35
	21	肺喀塗陽性初回コホート失敗脱落割合	%	1.59	1.06	0.36
	22	肺喀塗陽性初回コホート転出割合	%	3.17	3.00	0.07
	23	肺喀塗陽性初回コホート12か月超治療割合	%	0.00	2.28	-1.02
	24	肺喀塗陽性初回コホート判定不能割合	%	0.00	0.35	-0.32
情報管理	25	新肺有症状中発見遅れ期間把握割合	%	46.27	62.84	-0.71
	26	新肺結核中培養等検査結果把握割合	%	98.77	88.45	0.95
	27	新肺培養陽性中薬剤感受性結果把握割合	%	93.06	74.96	0.98
	28	年末総登録中病状不明割合	%	2.46	19.25	-1.19
その他	29	年末活動性全結核中生活保護割合	%	1.30	6.04	-1.04

- 3. 結核死亡率は人口動態による。
- 11. この指標値は前年の成績であり、接触者健診実施数は地域保健・健康増進事業報告の接触者健診実施総数より抜粋した。
- 16. 前年の新登録肺結核患者で登録時入院患者が対象である。
- 17. 前年の新登録患者で登録時入院または外来の患者が対象である。
- 19～24. 前年の新登録喀痰塗抹陽性肺結核初回治療患者が対象である。

指定都市別掲67都道府県市版



グラフと偏差の符号が逆：
指標値番号：10, 11, 14, 15, 19, 25, 26, 27 順位は指標値
による降順位