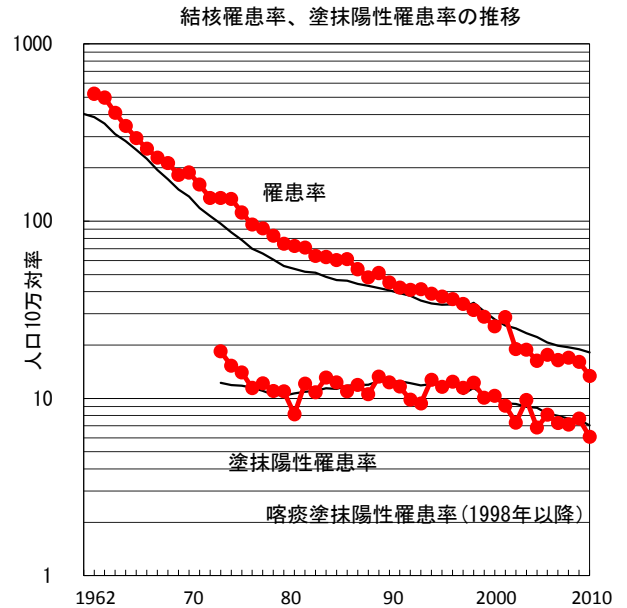
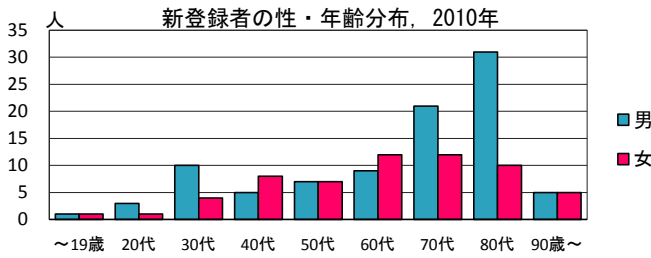
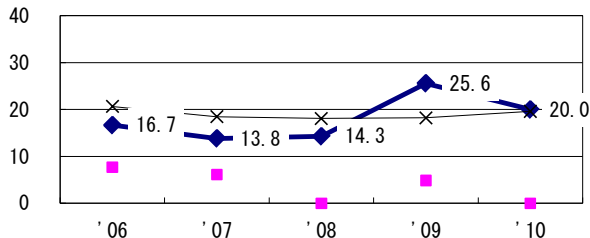


人口	1,135,120	人	(全国)
新登録中外国人	4	名	2.6% (4.1%)
新登録中ホームレス経験あり	0	名	0.0% (1.4%)
新登録30-59歳男中無職かつ生保	1	名	4.5% (10.8%)

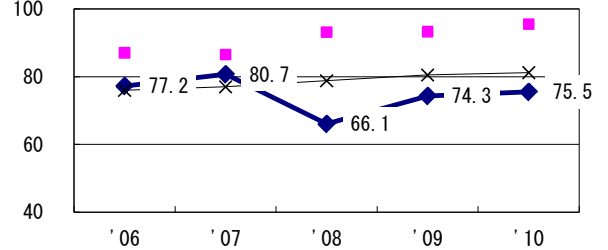
	'06	'07	'08	'09	'10
新登録数	202	188	193	182	152
人口10万対率	17.6	16.5	17.0	16.1	13.4
新登録肺結核喀痰塗抹陽性数	93	83	81	87	69
人口10万対率	8.1	7.3	7.1	7.7	6.1



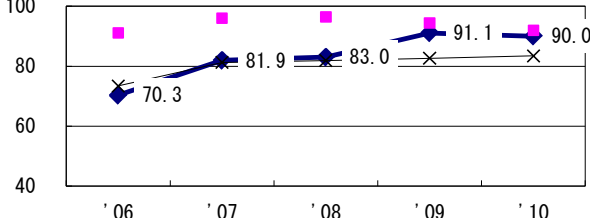
新登録有症状肺結核中発見の遅れ3か月以上割合



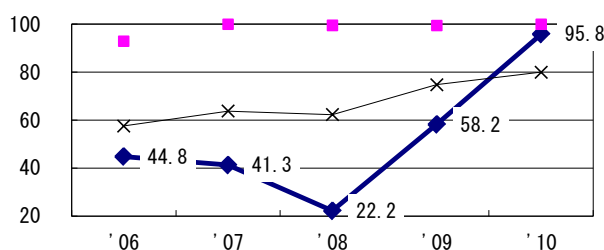
新登録80歳未満全結核中PZAを加えた4剤処方割合(化療無し・不明除く*)



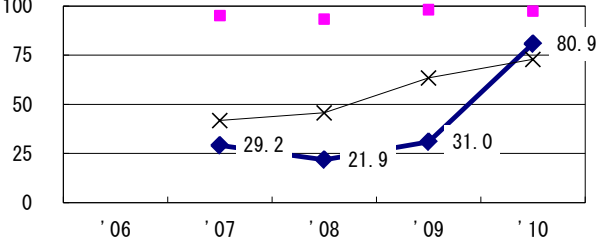
新登録肺結核中菌陽性割合



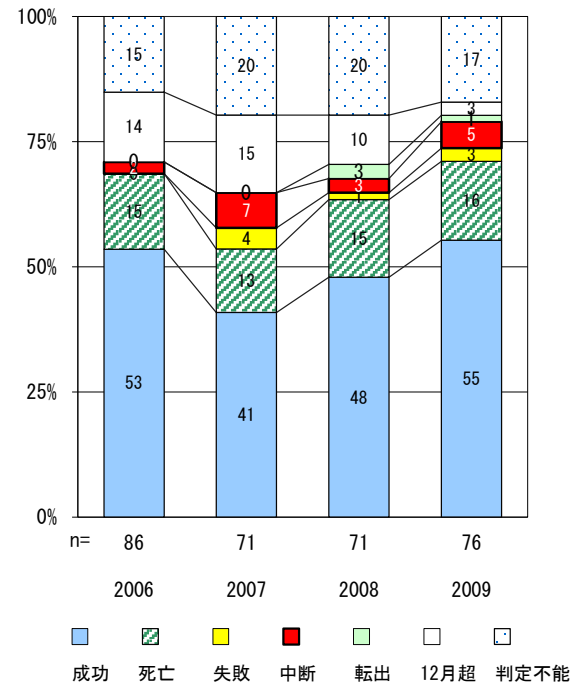
新登録肺結核中培養検査結果把握(陽性/陰性)割合



新登録肺結核培養陽性中薬剤感受性結果入力割合



前年登録喀痰塗抹陽性初回治療者の治療成績



● 宮崎 ■ 最良県市 × 全国

	'06	'07	'08	'09	'10	登録年	'07	'08	'09	全国
† 発見の遅れ情報不明(%)	9.3	39.8	62.9	58.3	62.0	前年登録者全結核治療期間中央値(日)	282	276	276	(270)
‡ 化療無し・不明(%)	0.7	12.3	11.1	1.8	3.0	前年登録者肺結核退院者入院期間中央値(日)	64	50	46	(68)