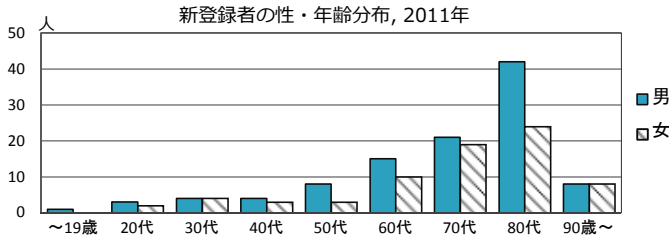
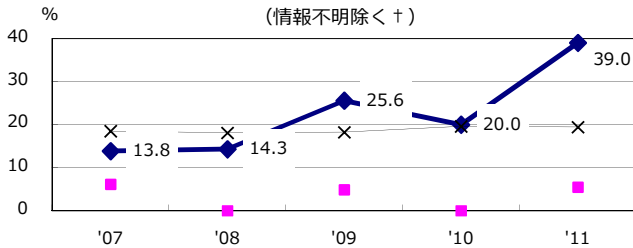


2011年 疫学統計			
人口	1,130,983	人	(全国)
新登録中外国人	2	名	1.1% (4.1%)
新登録中ホームレス経験あり	3	名	1.7% (1.4%)
新登録30-59歳男中無職かつ生保	1	名	6.3% (10.6%)

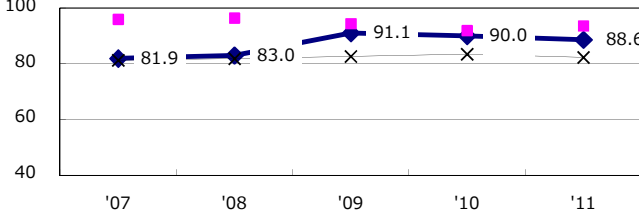
年次推移(年)	'07	'08	'09	'10	'11
新登録数	188	193	182	152	179
人口10万対率	16.5	17.0	16.1	13.4	15.8
新登録肺結核喀痰塗抹陽性数	83	81	87	69	73
人口10万対率	7.3	7.1	7.7	6.1	6.5



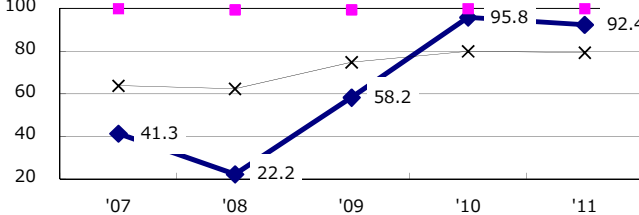
新登録有症状肺結核中発見の遅れ3か月以上割合



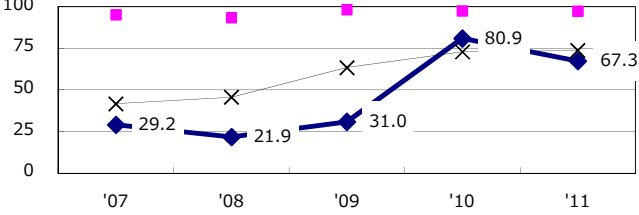
新登録肺結核中菌陽性割合



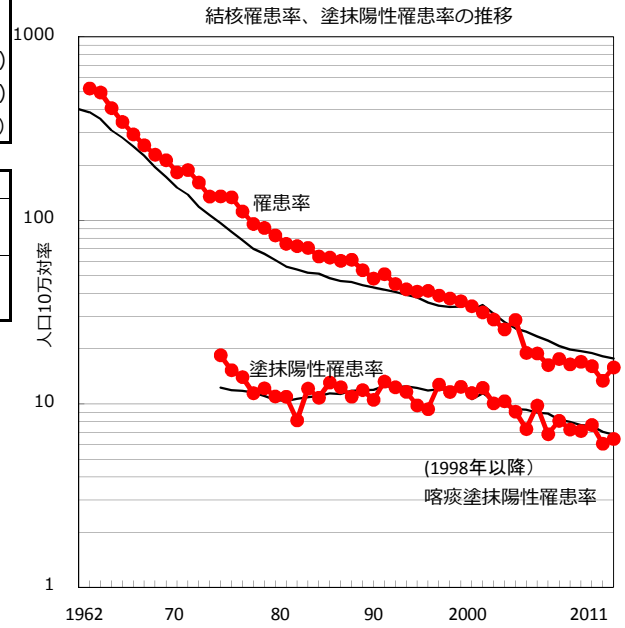
新登録肺結核中培養検査結果把握(陽性/陰性)割合



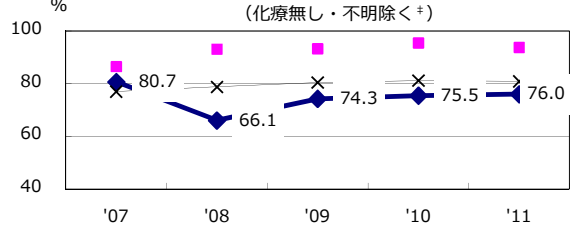
新登録肺結核培養陽性中薬剤感受性結果入力割合



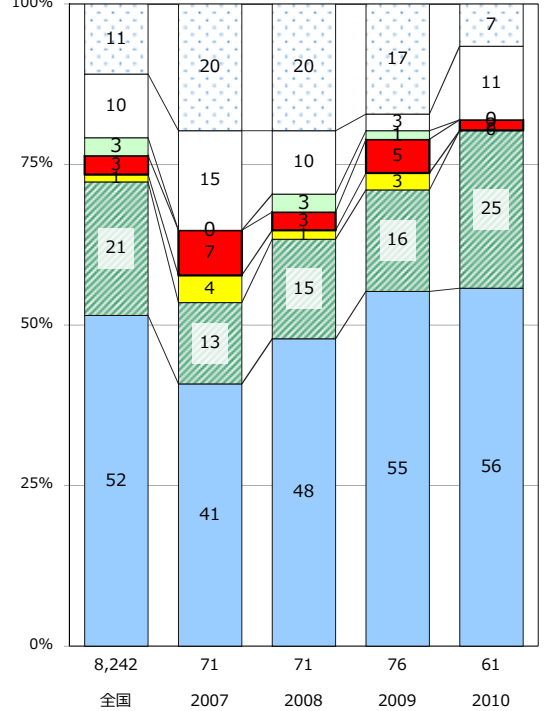
—●— 宮崎    ■ 最良県市    —×— 全国



新登録80歳未満全結核中PZAを加えた4剤処方割合



前年登録喀痰塗抹陽性初回治療者の治療成績



■ 成功 ■ 死亡 ■ 失敗 ■ 中断 ■ 転出 □ 12月超 □ 判定不能

	'07	'08	'09	'10	'11	登録年	'07	'08	'09	'10	全国
+ 発見の遅れ情報不明(%)	39.8	62.9	58.3	62.0	60.6	前年登録者全結核治療期間中央値(日)	282	276	276	272	(272)
‡ 化療無・不明(%)	12.3	11.1	1.8	3.0	1.0	前年登録者肺結核退院者入院期間中央値(日)	64	50	46	53	(65)