

結核管理図

平成20年

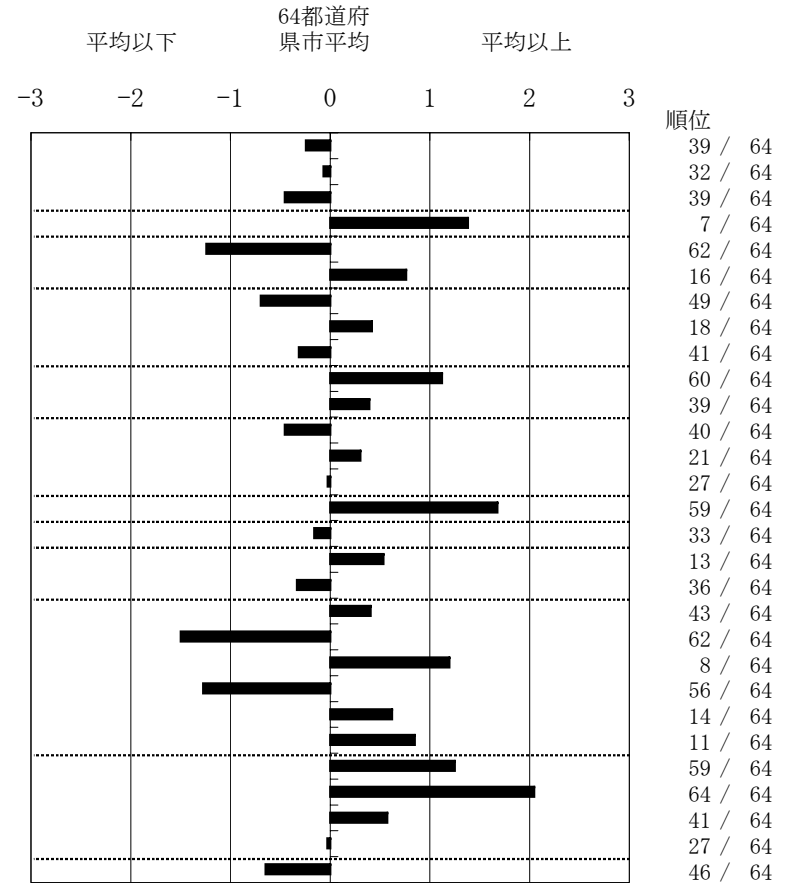
45

宮崎県

人口	1,136,191
新登録者数	193
罹患率(10万対)	17.0
年末活動性結核者数	145
有病率(10万対)	12.8
年末総登録数	460

	項目	単位	指標値	64都道府	基準化	
				県市平均	偏差	
蔓延状況	1 全結核罹患率	10万対	16.99	18.49	-0.24	
	2 喀痰塗抹陽性肺結核罹患率	10万対	7.13	7.31	-0.07	
	3 結核死亡率	10万対	1.41	1.69	-0.45	
潜在性結核感染症	4 潜在性結核感染症治療対象者届出率	10万対	6.51	3.47	1.38	
	5 新登録中外国籍割合	%	0.52	3.63	-1.24	
患者背景	6 新登録中65歳以上割合	%	69.43	61.92	0.76	
	7 発病～初診2か月以上割合	%	12.50	16.76	-0.69	
患者発見 発見の遅れ	8 初診～診断1か月以上割合	%	23.26	20.36	0.42	
	9 発病～診断3か月以上割合	%	14.29	16.17	-0.31	
接触者健診	10 新肺結核中接触者健診発見割合	%	1.31	3.56	-1.12	
	11 新登録患者1名あたり接触者健診実施数 延人数		2.29	2.76	-0.39	
診断	12 新登録中肺外結核割合	%	20.73	22.89	-0.46	
	13 新肺結核中再治療割合	%	9.15	8.18	0.30	
	14 新肺結核中菌陽性割合	%	83.01	82.88	0.03	
治療	15 新全結核80歳未満中Z含む4剤処方割合	%	58.73	73.38	-1.68	
	16 前年登録肺結核退院者入院期間中央値	日	64.00	66.31	-0.16	
	17 前年全結核治療完遂継続者治療期間中央値	日	282.00	268.62	0.53	
	18 年末活動性全結核中2年以上治療割合	%	2.07	2.65	-0.33	
	治療成績	19 肺喀塗陽性初回コホート治療成功割合	%	40.85	44.84	-0.41
		20 肺喀塗陽性初回コホート死亡割合	%	12.68	19.95	-1.50
21 肺喀塗陽性初回コホート失敗脱落割合		%	11.27	6.44	1.19	
22 肺喀塗陽性初回コホート転出割合		%	0.00	2.74	-1.27	
23 肺喀塗陽性初回コホート12か月超治療割合	%	15.49	12.40	0.62		
24 肺喀塗陽性初回コホート判定不能割合	%	19.72	13.63	0.85		
情報管理	25 新肺有症状中発見遅れ期間把握割合	%	37.12	64.86	-1.25	
	26 新肺結核中培養等検査結果把握割合	%	22.22	62.48	-2.05	
	27 新肺培養陽性中薬剤感受性結果把握割合	%	21.88	35.99	-0.57	
	28 年末総登録中病状不明割合	%	15.65	15.98	-0.03	
その他	29 年末活動性全結核中生活保護割合	%	2.76	5.81	-0.65	

指定都市別掲64都道府県市版



- 3. 結核死亡率は人口動態による。
- 11. この指標値は前年の成績であり、接触者検診実施数は地域保健・老人保健事業報告の定期外患者家族検診実施数より抜粋した。
- 16. 前年の新登録肺結核患者で登録時入院患者が対象である。
- 17. 前年の新登録患者で登録時入院または外来の患者が対象である。
- 19～24. 前年の新登録喀痰塗抹陽性肺結核初回治療患者が対象である。

グラフと偏差の符号が逆： 順位は指標値
 指標値番号：10, 11, 14, 15, 19, 25, 26, 27 による降順位