

結核管理図

平成21年

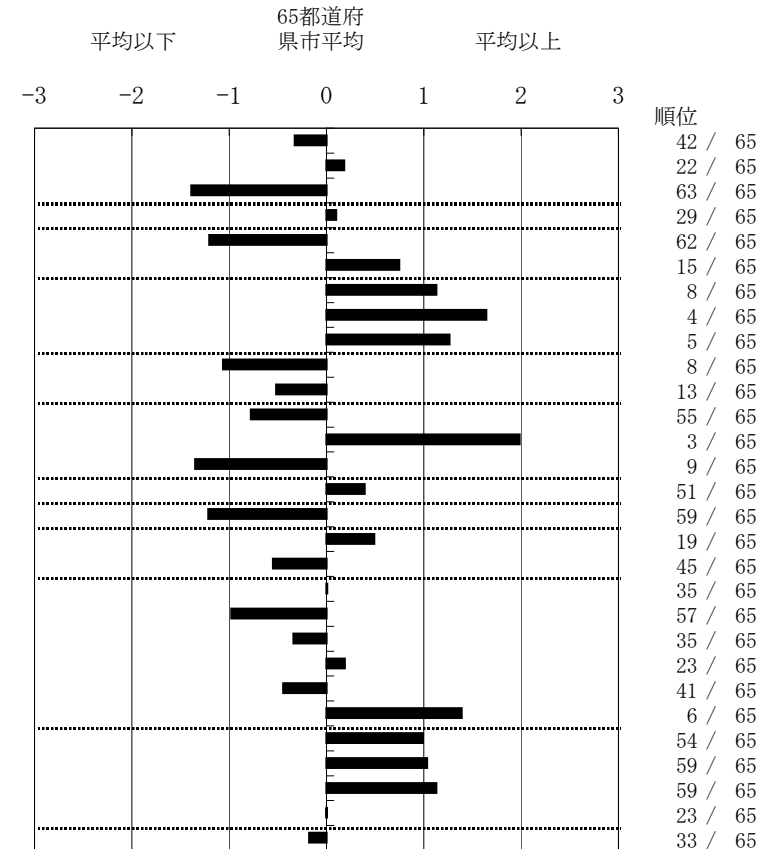
45

宮崎県

		単位	指標値	65都道府 県市平均	基準化 偏差
人口	1,131,527				
新登録者数	182				
罹患率(10万対)	16.1				
年末活動性結核者数	129				
有病率(10万対)	11.4				
年末総登録数	453				
<hr/>					
蔓延状況	1 全結核罹患率	10万対	16.08	18.00	-0.33
	2 喀痰塗抹陽性肺結核罹患率	10万対	7.69	7.19	0.18
	3 結核死亡率	10万対	0.89	1.67	-1.39
潜在性結核感染症	4 潜在性結核感染症治療対象者届出率	10万対	3.00	2.88	0.10
患者背景	5 新登録中外国籍割合	%	0.55	3.69	-1.20
	6 新登録中65歳以上割合	%	70.88	63.87	0.75
患者発見 発見の遅れ	7 発病～初診2か月以上割合	%	24.39	17.15	1.13
	8 初診～診断1か月以上割合	%	32.26	21.47	1.64
	9 発病～診断3か月以上割合	%	25.58	17.36	1.26
接触者健診	10 新肺結核中接触者健診発見割合	%	4.79	3.13	1.06
	11 新登録患者1名あたり接触者健診実施数	延人数	10.23	7.81	0.52
診断	12 新登録中肺外結核割合	%	19.78	23.32	-0.78
	13 新肺結核中再治療割合	%	15.07	8.02	1.98
	14 新肺結核中菌陽性割合	%	91.10	83.84	1.35
治療	15 新全結核80歳未満中Z含む4剤処方割合	%	72.97	76.31	-0.39
入院期間	16 前年登録肺結核退院者入院期間中央値	日	50.00	69.35	-1.22
治療期間	17 前年全結核治療完遂継続者治療期間中央値	日	276.00	266.08	0.49
	18 年末活動性全結核中2年以上治療割合	%	1.55	2.51	-0.55
治療成績	19 肺喀塗陽性初回コホート治療成功割合	%	47.89	47.96	-0.01
	20 肺喀塗陽性初回コホート死亡割合	%	15.49	20.71	-0.98
	21 肺喀塗陽性初回コホート失敗脱落割合	%	4.23	5.29	-0.34
	22 肺喀塗陽性初回コホート転出割合	%	2.82	2.44	0.19
	23 肺喀塗陽性初回コホート12か月超治療割合	%	9.86	12.10	-0.44
	24 肺喀塗陽性初回コホート判定不能割合	%	19.72	11.50	1.39
情報管理	25 新肺有症状中発見遅れ期間把握割合	%	41.75	63.99	-0.99
	26 新肺結核中培養等検査結果把握割合	%	58.22	75.44	-1.03
	27 新肺培養陽性中薬剤感受性結果把握割合	%	30.99	56.09	-1.13
	28 年末総登録中病状不明割合	%	15.01	14.97	0.00
その他	29 年末活動性全結核中生活保護割合	%	5.43	6.33	-0.18

- 3. 結核死亡率は人口動態による。
- 11. この指標値は前年の成績であり、接触者健診実施数は地域保健・健康増進事業報告の定期外健診実施総数より抜粋した。
- 16. 前年の新登録肺結核患者で登録時入院患者が対象である。
- 17. 前年の新登録患者で登録時入院または外来の患者が対象である。
- 19～24. 前年の新登録肺結核初回治療患者が対象である。

指定都市別掲65都道府県市版



グラフと偏差の符号が逆：  
指標値番号：10, 11, 14, 15, 19, 25, 26, 27

順位は指標値  
による降順位