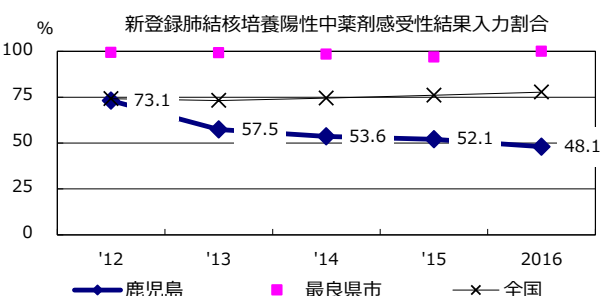
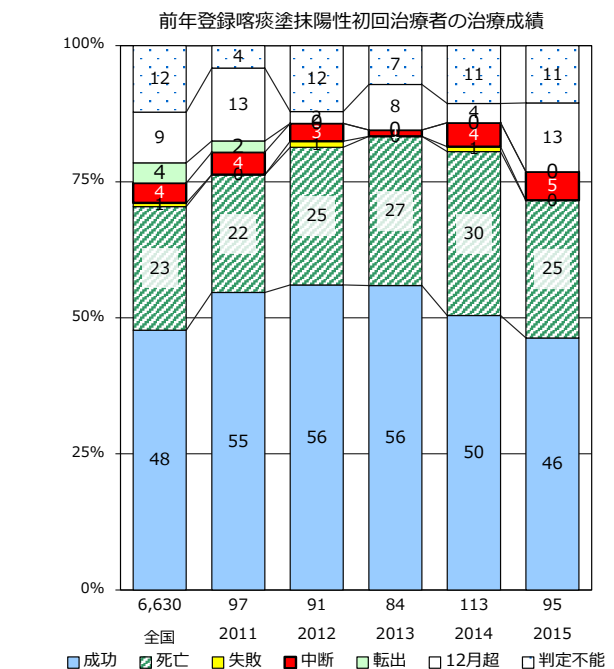
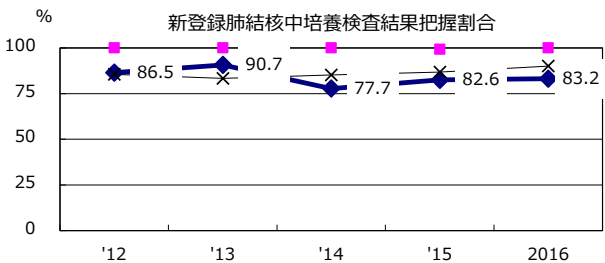
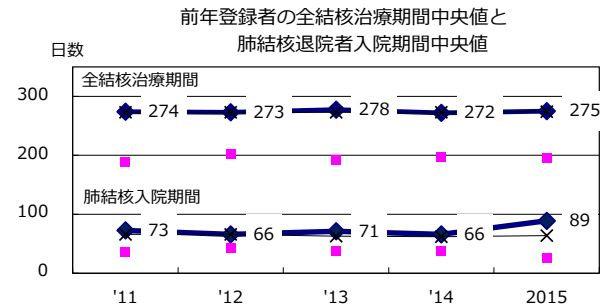
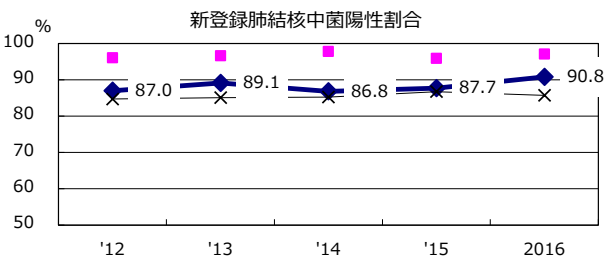
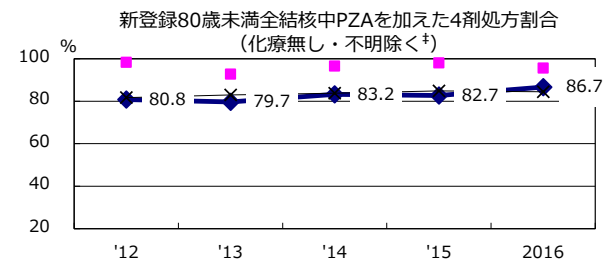
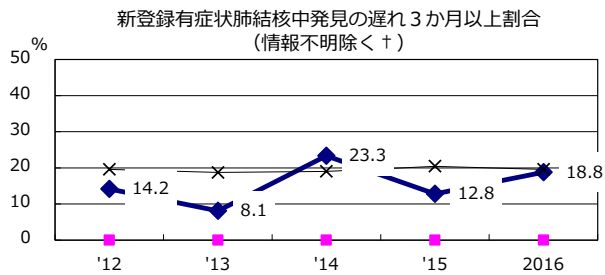
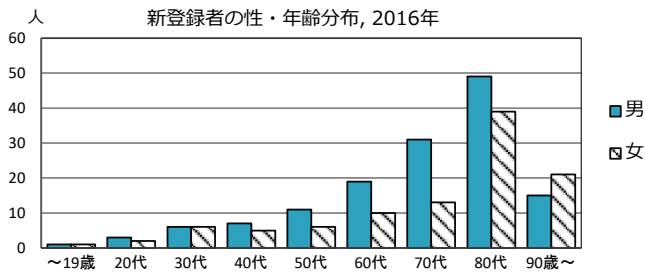
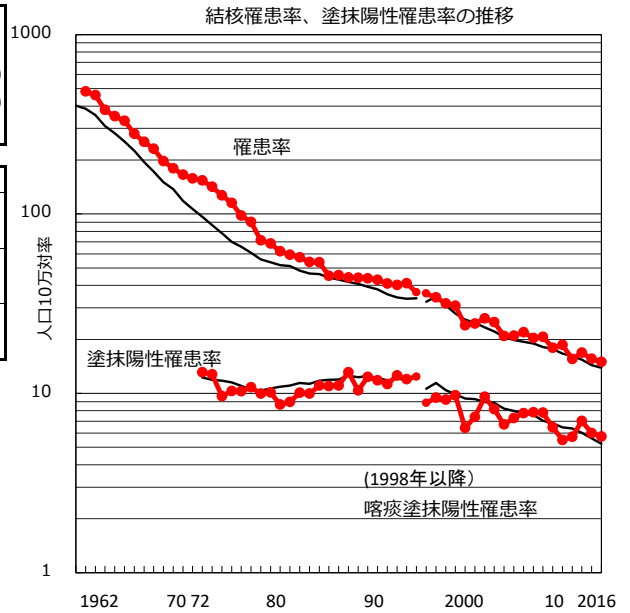


2016年 疫学統計				
人口	1,637,253	人	(全国)	
新登録中外国人	4	名	1.6%	(7.6%)
新登録中ホームレス経験あり	0	名	0.0%	(1.0%)
新登録30-59歳男中無職かつ生保	0	名	0.0%	(7.7%)

年次推移(年)	'12	'13	'14	'15	2016
新登録数	314	261	281	257	245
人口10万対率	18.6	15.5	16.8	15.6	15.0
新登録肺結核喀痰塗抹陽性数	93	96	117	99	94
人口10万対率	5.5	5.7	7.0	6.0	5.7
潜在性結核	48	48	63	68	77
人口10万対率	2.8	2.9	3.8	4.1	4.7



† 発見の遅れ情報不明(%) '12 '13 '14 '15 2016
36.5 29.7 33.7 33.1 38.5

‡ 化療無・不明(%) '12 '13 '14 '15 2016
2.7 3.9 7.4 2.2 0.8