

結核管理図

平成22年

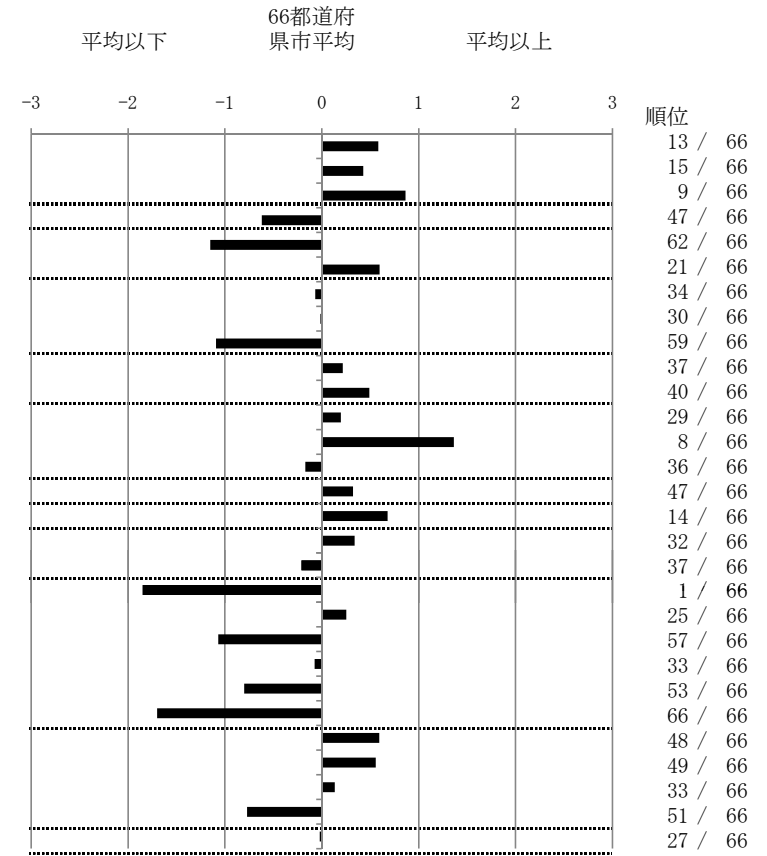
46

鹿児島県

		単位	指標値	66都道府 県市平均	基準化 偏差	
人口						
新登録者数						
罹患率(10万対)						
年末活動性結核者数						
有病率(10万対)						
年末総登録数						
蔓延状況	1	全結核罹患率	10万対	20.63	17.34	0.58
	2	喀痰塗抹陽性肺結核罹患率	10万対	7.79	6.73	0.43
	3	結核死亡率	10万対	2.12	1.63	0.86
潜在性結核感染症	4	潜在性結核感染症治療対象者届出率	10万対	2.40	3.42	-0.62
患者背景	5	新登録中外国籍割合	%	1.14	3.66	-1.15
	6	新登録中65歳以上割合	%	69.89	64.05	0.60
患者発見 発見の遅れ	7	発病～初診2か月以上割合	%	15.38	15.85	-0.07
	8	初診～診断1か月以上割合	%	22.65	22.75	-0.01
	9	発病～診断3か月以上割合	%	9.35	17.34	-1.09
接触者健診	10	新肺結核中接触者健診発見割合	%	2.97	3.39	-0.22
	11	新登録患者1名あたり接触者健診実施数	延人数	4.95	6.81	-0.49
診断	12	新登録中肺外結核割合	%	23.58	22.63	0.20
	13	新肺結核中再治療割合	%	11.90	8.09	1.36
	14	新肺結核中菌陽性割合	%	85.13	84.32	0.17
治療	15	新全結核80歳未満中Z含む4剤処方割合	%	74.77	77.06	-0.32
入院期間	16	前年登録肺結核退院者入院期間中央値	日	80.50	68.64	0.68
治療期間	17	前年全結核治療完遂継続者治療期間中央値	日	272.00	263.08	0.34
	18	年末活動性全結核中2年以上治療割合	%	1.82	2.10	-0.21
治療成績	19	肺喀塗陽性初回コホート治療成功割合	%	66.13	51.33	1.85
	20	肺喀塗陽性初回コホート死亡割合	%	21.77	20.52	0.25
	21	肺喀塗陽性初回コホート失敗脱落割合	%	1.61	4.88	-1.07
	22	肺喀塗陽性初回コホート転出割合	%	2.42	2.58	-0.07
	23	肺喀塗陽性初回コホート12か月超治療割合	%	7.26	11.01	-0.80
	24	肺喀塗陽性初回コホート判定不能割合	%	0.81	9.68	-1.70
情報管理	25	新肺有症状中発見遅れ期間把握割合	%	52.97	66.09	-0.59
	26	新肺結核中培養等検査結果把握割合	%	70.26	78.75	-0.56
	27	新肺培養陽性中薬剤感受性結果把握割合	%	62.99	65.50	-0.14
	28	年末総登録中病状不明割合	%	5.45	13.08	-0.77
その他	29	年末活動性全結核中生活保護割合	%	6.36	6.47	-0.02

- 3. 結核死亡率は人口動態による。
- 11. この指標値は前年の成績であり、接触者健診実施数は地域保健・健康増進事業報告の定期外健診実施総数より抜粋した。
- 16. 前年の新登録肺結核患者で登録時入院患者が対象である。
- 17. 前年の新登録患者で登録時入院または外来の患者が対象である。
- 19～24. 前年の新登録喀痰塗抹陽性肺結核初回治療患者が対象である。

指定都市別掲66都道府県市版



グラフと偏差の符号が逆：      順位は指標値  
指標値番号：10, 11, 14, 15, 19, 25, 26, 27      による降順位