

結核管理図

平成23年

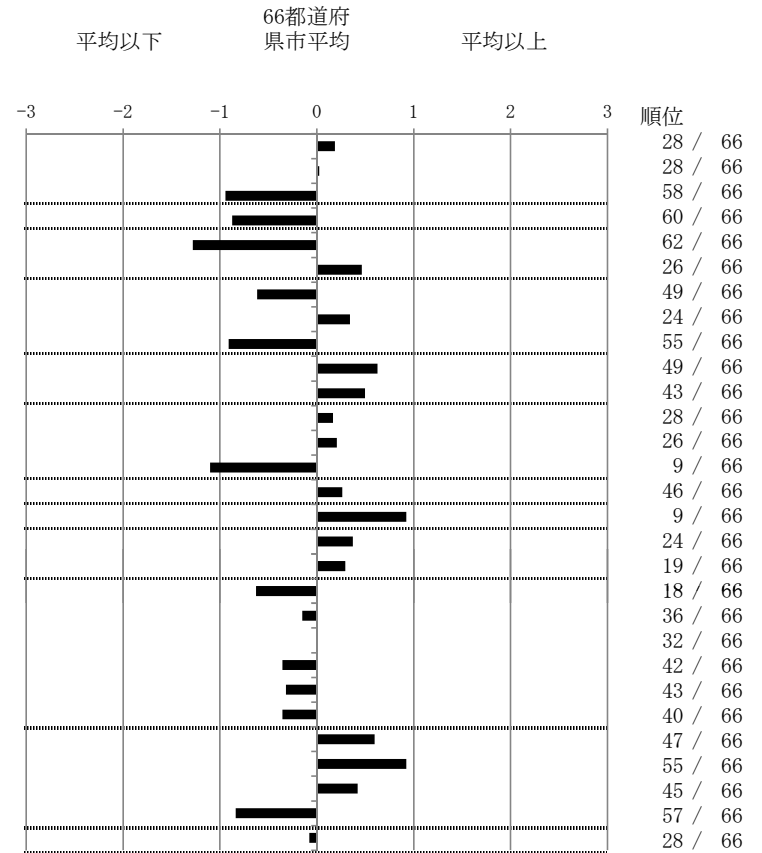
46

鹿児島県

		単位	指標値	66都道府 県市平均	基準化 偏差
人口	1,698,695				
新登録者数	305				
罹患率(10万対)	18.0				
年末活動性結核者数	185				
有病率(10万対)	10.9				
年末総登録数	744				
蔓延状況	1 全結核罹患率	10万対	17.95	16.97	0.19
	2 喀痰塗抹陽性肺結核罹患率	10万対	6.48	6.41	0.03
	3 結核死亡率	10万対	1.12	1.70	-0.94
潜在性結核感染症	4 潜在性結核感染症治療対象者届出率	10万対	4.18	7.81	-0.87
患者背景	5 新登録中外国籍割合	%	0.66	3.72	-1.28
	6 新登録中65歳以上割合	%	69.18	64.97	0.46
患者発見 発見の遅れ	7 発病～初診2か月以上割合	%	13.54	17.79	-0.61
	8 初診～診断1か月以上割合	%	25.70	23.47	0.34
	9 発病～診断3か月以上割合	%	11.11	18.27	-0.91
接触者健診	10 新肺結核中接触者健診発見割合	%	2.61	4.54	-0.63
	11 新登録患者1名あたり接触者健診実施数	延人数	4.66	6.36	-0.50
診断	12 新登録中肺外結核割合	%	24.59	23.74	0.17
	13 新肺結核中再治療割合	%	8.26	7.68	0.21
	14 新肺結核中菌陽性割合	%	88.70	83.50	1.10
治療	15 全結核80歳未満中Z含む4剤処方割合	%	74.74	76.84	-0.26
入院期間	16 前年登録肺結核退院者入院期間中央値	日	83.50	67.97	0.92
治療期間	17 前年全結核治療完遂継続者治療期間中央値	日	274.00	266.35	0.37
	18 年末活動性全結核中2年以上治療割合	%	2.16	1.77	0.29
治療成績	19 肺喀塗陽性初回コホート治療成功割合	%	55.56	50.39	0.63
	20 肺喀塗陽性初回コホート死亡割合	%	22.22	23.09	-0.15
	21 肺喀塗陽性初回コホート失敗脱落割合	%	3.42	3.44	-0.01
	22 肺喀塗陽性初回コホート転出割合	%	1.71	2.35	-0.36
	23 肺喀塗陽性初回コホート12か月超治療割合	%	8.55	10.18	-0.32
	24 肺喀塗陽性初回コホート判定不能割合	%	8.55	10.55	-0.35
情報管理	25 新肺有症状中発見遅れ期間把握割合	%	53.80	66.77	-0.60
	26 新肺結核中培養等検査結果把握割合	%	65.22	79.04	-0.92
	27 新肺培養陽性中薬剤感受性結果把握割合	%	57.69	65.71	-0.42
	28 年末総登録中病状不明割合	%	3.76	11.95	-0.84
その他	29 年末活動性全結核中生活保護割合	%	5.95	6.34	-0.08

- 3. 結核死亡率は人口動態による。
- 11. この指標値は前年の成績であり、接触者健診実施数は地域保健・健康増進事業報告の定期外健診実施総数より抜粋した。
- 16. 前年の新登録肺結核患者で登録時入院患者が対象である。
- 17. 前年の新登録患者で登録時入院または外来の患者が対象である。
- 19～24. 前年の新登録肺結核初回治療患者が対象である。

指定都市別掲66都道府県市版



グラフと偏差の符号が逆：  
指標値番号：10, 11, 14, 15, 19, 25, 26, 27

順位は指標値  
による降順位