

結核管理図

平成24年

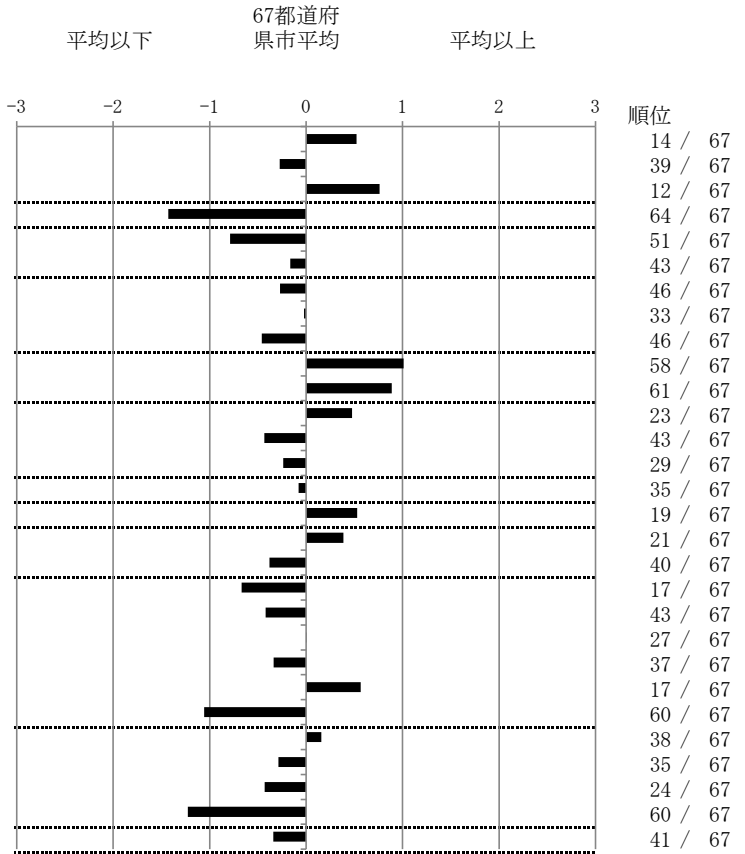
46

鹿児島県

		単位	指標値	67都道府 県市平均	基準化 偏差
人口	1,689,641				
新登録者数	314				
罹患率(10万対)	18.6				
年末活動性結核者数	207				
有病率(10万対)	12.3				
年末総登録数	715				
蔓延状況	1 全結核罹患率	10万対	18.58	15.92	0.52
	2 喀痰塗抹陽性肺結核罹患率	10万対	5.50	6.11	-0.27
	3 結核死亡率	10万対	2.08	1.64	0.76
潜在性結核感染症	4 潜在性結核感染症治療対象者届出率	10万対	2.84	6.88	-1.43
患者背景	5 新登録中外国出生者割合	%	2.23	4.71	-0.79
	6 新登録中65歳以上割合	%	65.61	67.00	-0.16
患者発見 発見の遅れ	7 発病～初診2か月以上割合	%	15.32	17.10	-0.27
	8 初診～診断1か月以上割合	%	21.52	21.67	-0.02
	9 発病～診断3か月以上割合	%	14.16	17.44	-0.46
接触者健診	10 新肺結核中接触者健診発見割合	%	1.30	4.12	-1.01
	11 新登録患者1名あたり接触者健診実施数 延人数		4.70	9.40	-0.89
診断	12 新登録中肺外結核割合	%	26.75	24.42	0.48
	13 新肺結核中再治療割合	%	5.22	6.32	-0.43
	14 新肺結核中菌陽性割合	%	86.96	85.85	0.24
治療 化療	15 新全結核80歳未満中Z含む4剤処方割合	%	78.57	78.03	0.08
入院期間	16 前年登録肺結核退院者入院期間中央値	日	72.50	65.10	0.53
治療期間	17 前年全結核治療完遂継続者治療期間中央値	日	274.00	265.24	0.39
	18 年末活動性全結核中2年以上治療割合	%	0.97	1.52	-0.38
治療成績	19 肺喀塗陽性初回コホート治療成功割合	%	54.64	48.62	0.67
	20 肺喀塗陽性初回コホート死亡割合	%	21.65	24.26	-0.42
	21 肺喀塗陽性初回コホート失敗脱落割合	%	4.12	4.10	0.01
	22 肺喀塗陽性初回コホート転出割合	%	2.06	2.92	-0.34
	23 肺喀塗陽性初回コホート12か月超治療割合	%	13.40	10.69	0.57
	24 肺喀塗陽性初回コホート判定不能割合	%	4.12	9.40	-1.06
情報管理	25 新肺有症状中発見遅れ期間把握割合	%	63.48	66.67	-0.16
	26 新肺結核中培養等検査結果把握割合	%	86.52	82.46	0.29
	27 新肺培養陽性中薬剤感受性結果把握割合	%	73.13	64.06	0.43
	28 年末総登録中病状不明割合	%	8.11	25.83	-1.23
その他	29 年末活動性全結核中生活保護割合	%	4.83	6.52	-0.34

- 3. 結核死亡率は人口動態による。
- 11. この指標値は前年の成績であり、接触者健診実施数は地域保健・健康増進事業報告の定期外健診実施総数より抜粋した。
- 16. 前年の新登録肺結核患者で登録時入院患者が対象である。
- 17. 前年の新登録患者で登録時入院または外来の患者が対象である。
- 19～24. 前年の新登録肺結核初回治療患者が対象である。

指定都市別掲67都道府県市版



グラフと偏差の符号が逆：
指標値番号：10, 11, 14, 15, 19, 25, 26, 27 順位は指標値
による降順位