

結核管理図

平成25年

46

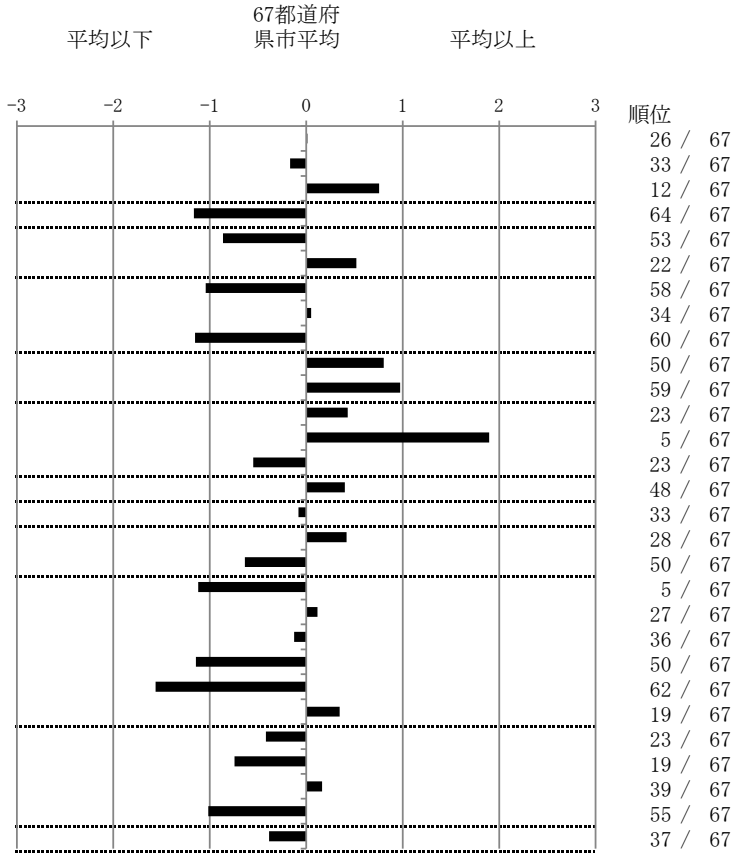
鹿児島県

		単位	指標値	67都道府 県市平均	基準化 偏差
人口					
新登録者数					
罹患率(10万対)					
年末活動性結核者数					
有病率(10万対)					
年末総登録数					

蔓延状況	1 全結核罹患率	10万対	15.54	15.48	0.01
	2 喀痰塗抹陽性肺結核罹患率	10万対	5.72	6.10	-0.17
	3 結核死亡率	10万対	2.09	1.63	0.76
潜在性結核感染症	4 潜在性結核感染症治療対象者届出率	10万対	2.86	5.35	-1.17
患者背景	5 新登録中外国出生者割合	%	1.92	4.47	-0.86
	6 新登録中65歳以上割合	%	73.95	69.21	0.52
患者発見 発見の遅れ	7 発病～初診2か月以上割合	%	9.01	16.83	-1.04
	8 初診～診断1か月以上割合	%	21.90	21.53	0.05
	9 発病～診断3か月以上割合	%	8.11	17.23	-1.15
接触者健診	10 新肺結核中接触者健診発見割合	%	2.07	3.82	-0.80
	11 新登録患者1名あたり接触者健診実施数	延人数	5.06	9.05	-0.97
診断	12 新登録中肺外結核割合	%	26.05	23.68	0.43
	13 新肺結核中再治療割合	%	11.40	6.18	1.90
	14 新肺結核中菌陽性割合	%	89.12	86.39	0.55
治療	15 新全結核80歳未満中7含む4剤処方割合	%	76.56	79.43	-0.40
入院期間	16 前年登録肺結核退院者入院期間中央値	日	66.00	67.13	-0.08
治療期間	17 前年全結核治療完遂継続者治療期間中央値	日	273.00	265.81	0.42
	18 年末活動性全結核中2年以上治療割合	%	0.58	1.25	-0.64
治療成績	19 肺喀塗陽性初回コホート治療成功割合	%	56.04	47.68	1.12
	20 肺喀塗陽性初回コホート死亡割合	%	25.27	24.51	0.12
	21 肺喀塗陽性初回コホート失敗脱落割合	%	4.40	4.83	-0.13
	22 肺喀塗陽性初回コホート転出割合	%	0.00	2.69	-1.14
	23 肺喀塗陽性初回コホート12か月超治療割合	%	2.20	9.96	-1.56
	24 肺喀塗陽性初回コホート判定不能割合	%	12.09	10.32	0.35
情報管理	25 新肺有症状中発見遅れ期間把握割合	%	70.25	60.97	0.42
	26 新肺結核中培養等検査結果把握割合	%	90.67	79.25	0.74
	27 新肺培養陽性中薬剤感受性結果把握割合	%	57.46	61.23	-0.16
	28 年末総登録中病状不明割合	%	9.94	23.04	-1.01
その他	29 年末活動性全結核中生活保護割合	%	4.65	6.72	-0.39

3. 結核死亡率は人口動態による。
11. この指標値は前年の成績であり、接触者健診実施数は地域保健・健康増進事業報告の接触者健診実施総数より抜粋した。
16. 前年の新登録肺結核患者で登録時入院患者が対象である。
17. 前年の新登録患者で登録時入院または外来の患者が対象である。
- 19～24. 前年の新登録喀痰塗抹陽性肺結核初回治療患者が対象である。

指定都市別掲67都道府県市版



グラフと偏差の符号が逆： 順位は指標値
指標値番号：10, 11, 14, 15, 19, 25, 26, 27 による降順位