

結核管理図

平成26年

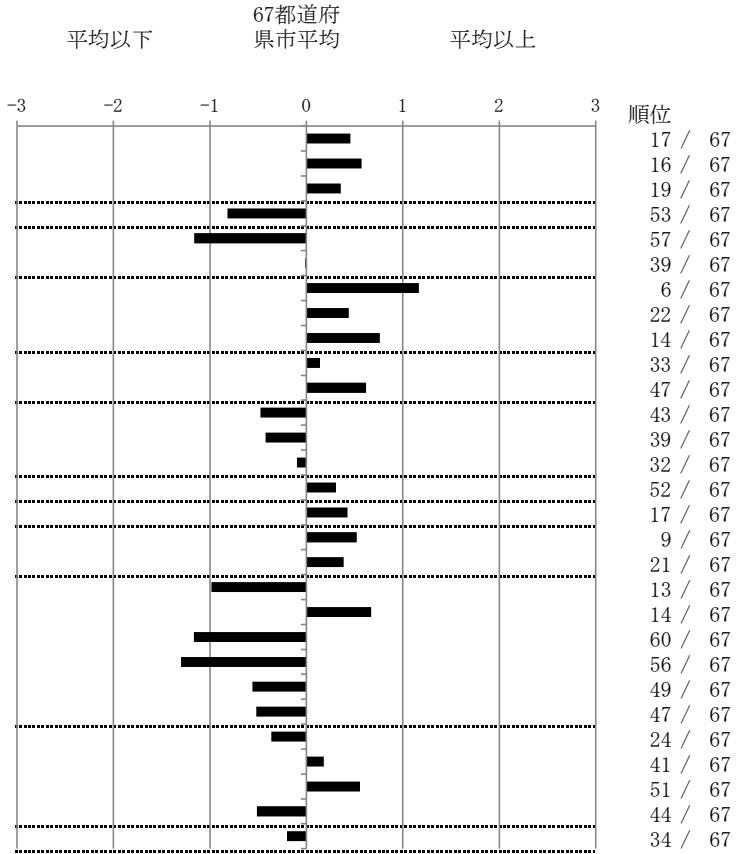
46

鹿児島県

		単位	指標値	67都道府 県市平均	基準化 偏差
人口	1,667,830				
新登録者数	281				
罹患率(10万対)	16.8				
年末活動性結核者数	182				
有病率(10万対)	10.9				
年末総登録数	638				
蔓延状況	1 全結核罹患率	10万対	16.85	14.82	0.45
	2 喀痰塗抹陽性肺結核罹患率	10万対	7.02	5.84	0.57
	3 結核死亡率	10万対	1.81	1.60	0.36
潜在性結核感染症	4 潜在性結核感染症治療対象者届出率	10万対	3.78	5.60	-0.82
患者背景	5 新登録中外国出生者割合	%	1.42	4.91	-1.16
	6 新登録中65歳以上割合	%	69.75	69.83	-0.01
患者発見 発見の遅れ	7 発病～初診2か月以上割合	%	26.67	17.36	1.17
	8 初診～診断1か月以上割合	%	24.07	21.55	0.44
	9 発病～診断3か月以上割合	%	23.33	17.36	0.76
接触者健診	10 新肺結核中接触者健診発見割合	%	3.64	4.00	-0.14
	11 新登録患者1名あたり接触者健診実施数	延人数	5.93	8.73	-0.62
診断	12 新登録中肺外結核割合	%	21.71	24.06	-0.48
	13 新肺結核中再治療割合	%	5.00	6.25	-0.42
	14 新肺結核中菌陽性割合	%	86.82	86.34	0.10
治療	15 新全結核80歳未満中Zを含む4剤処方割合	%	77.03	79.51	-0.31
入院期間	16 前年登録肺結核退院者入院期間中央値	日	71.00	64.31	0.43
治療期間	17 前年全結核治療完遂継続者治療期間中央値	日	277.50	267.55	0.52
	18 年末活動性全結核中2年以上治療割合	%	1.65	1.22	0.39
治療成績	19 肺喀塗陽性初回コホート治療成功割合	%	55.95	47.43	0.98
	20 肺喀塗陽性初回コホート死亡割合	%	27.38	23.05	0.67
	21 肺喀塗陽性初回コホート失敗脱落割合	%	1.19	5.55	-1.17
	22 肺喀塗陽性初回コホート転出割合	%	0.00	2.90	-1.30
	23 肺喀塗陽性初回コホート12か月超治療割合	%	8.33	11.17	-0.56
	24 肺喀塗陽性初回コホート判定不能割合	%	7.14	9.90	-0.52
情報管理	25 新肺有症状中発見遅れ期間把握割合	%	66.30	57.52	0.36
	26 新肺結核中培養等検査結果把握割合	%	77.73	80.42	-0.18
	27 新肺培養陽性中薬剤感受性結果把握割合	%	53.62	64.90	-0.56
	28 年末総登録中病状不明割合	%	16.93	23.96	-0.51
その他	29 年末活動性全結核中生活保護割合	%	5.49	6.39	-0.20

- 3. 結核死亡率は人口動態による。
- 11. この指標値は前年の成績であり、接触者健診実施数は地域保健・健康増進事業報告の接触者健診実施総数より抜粋した。
- 16. 前年の新登録肺結核患者で登録時入院患者が対象である。
- 17. 前年の新登録患者で登録時入院または外来の患者が対象である。
- 19～24. 前年の新登録喀痰塗抹陽性肺結核初回治療患者が対象である。

指定都市別掲67都道府県市版



グラフと偏差の符号が逆： 順位は指標値
指標値番号：10, 11, 14, 15, 19, 25, 26, 27 による降順位