

結核管理図

平成27年

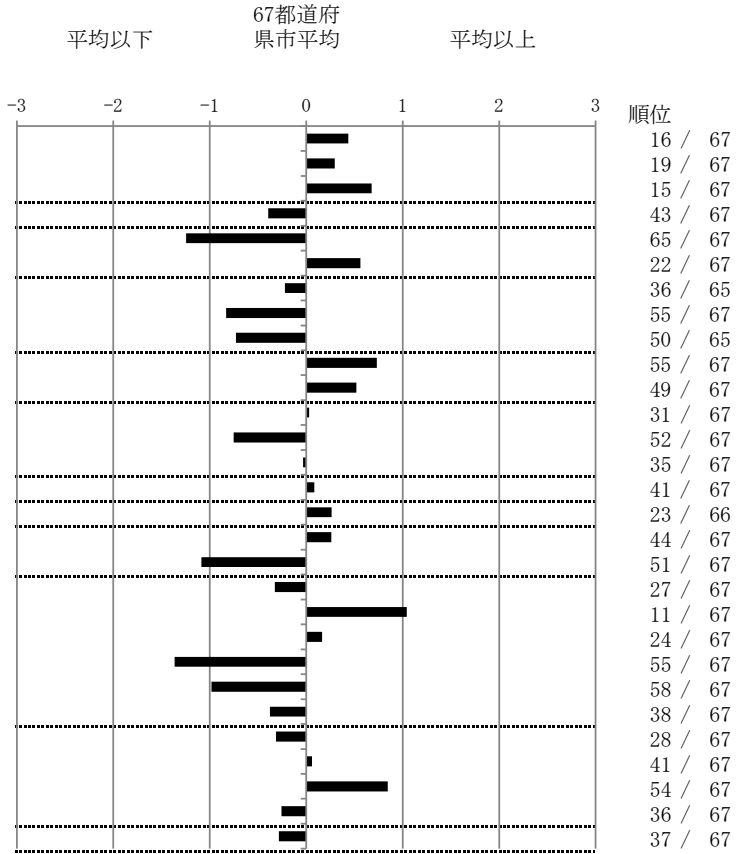
46

鹿児島県

		単位	指標値	67都道府 県市平均	基準化 偏差
人口	1,648,752				
新登録者数	257				
罹患率(10万対)	15.6				
年末活動性結核者数	171				
有病率(10万対)	10.4				
年末総登録数	583				
<hr/>					
蔓延状況	1 全結核罹患率	10万対	15.59	13.78	0.43
	2 喀痰塗抹陽性肺結核罹患率	10万対	6.00	5.42	0.30
	3 結核死亡率	10万対	1.95	1.53	0.68
潜在性結核感染症	4 潜在性結核感染症治療対象者届出率	10万対	4.12	4.85	-0.39
患者背景	5 新登録中外国出生者割合	%	1.56	5.82	-1.24
	6 新登録中65歳以上割合	%	75.49	70.69	0.56
患者発見 発見の遅れ	7 発病～初診2か月以上割合	%	17.43	19.39	-0.22
	8 初診～診断1か月以上割合	%	14.84	20.56	-0.83
	9 発病～診断3か月以上割合	%	12.84	19.76	-0.73
接触者健診	10 新肺結核中接触者健診発見割合	%	1.54	3.26	-0.73
	11 新登録患者1名あたり接触者健診実施数	延人数	6.02	8.63	-0.52
診断	12 新登録中肺外結核割合	%	24.12	23.98	0.03
	13 新肺結核中再治療割合	%	4.10	6.13	-0.75
	14 新肺結核中菌陽性割合	%	87.69	87.55	0.03
治療	15 新全結核80歳未満中Zを含む4剤処方割合	%	80.88	81.49	-0.08
入院期間	16 前年登録肺結核退院者入院期間中央値	日	66.00	62.02	0.26
治療期間	17 前年全結核治療完遂継続者治療期間中央値	日	272.00	267.27	0.26
	18 年末活動性全結核中2年以上治療割合	%	0.00	1.32	-1.09
治療成績	19 肺喀塗陽性初回コホート治療成功割合	%	50.44	47.87	0.33
	20 肺喀塗陽性初回コホート死亡割合	%	30.09	23.54	1.04
	21 肺喀塗陽性初回コホート失敗脱落割合	%	5.31	4.77	0.17
	22 肺喀塗陽性初回コホート転出割合	%	0.00	2.93	-1.36
	23 肺喀塗陽性初回コホート12か月超治療割合	%	3.54	8.00	-0.98
	24 肺喀塗陽性初回コホート判定不能割合	%	10.62	12.89	-0.38
情報管理	25 新肺有症状中発見遅れ期間把握割合	%	66.87	58.81	0.31
	26 新肺結核中培養等検査結果把握割合	%	82.56	83.39	-0.06
	27 新肺培養陽性中薬剤感受性結果把握割合	%	52.10	67.84	-0.84
	28 年末総登録中病状不明割合	%	15.78	19.08	-0.26
その他	29 年末活動性全結核中生活保護割合	%	4.68	6.07	-0.28

- 3. 結核死亡率は人口動態による。
- 11. この指標値は前年の成績であり、接触者健診実施数は地域保健・健康増進事業報告の接触者健診実施総数より抜粋した。
- 16. 前年の新登録肺結核患者で登録時入院患者が対象である。
- 17. 前年の新登録患者で登録時入院または外来の患者が対象である。
- 19～24. 前年の新登録喀痰塗抹陽性肺結核初回治療患者が対象である。

指定都市別掲67都道府県市版



グラフと偏差の符号が逆： 順位は指標値  
指標値番号：10, 11, 14, 15, 19, 25, 26, 27 による降順位