

結核管理図

平成28年

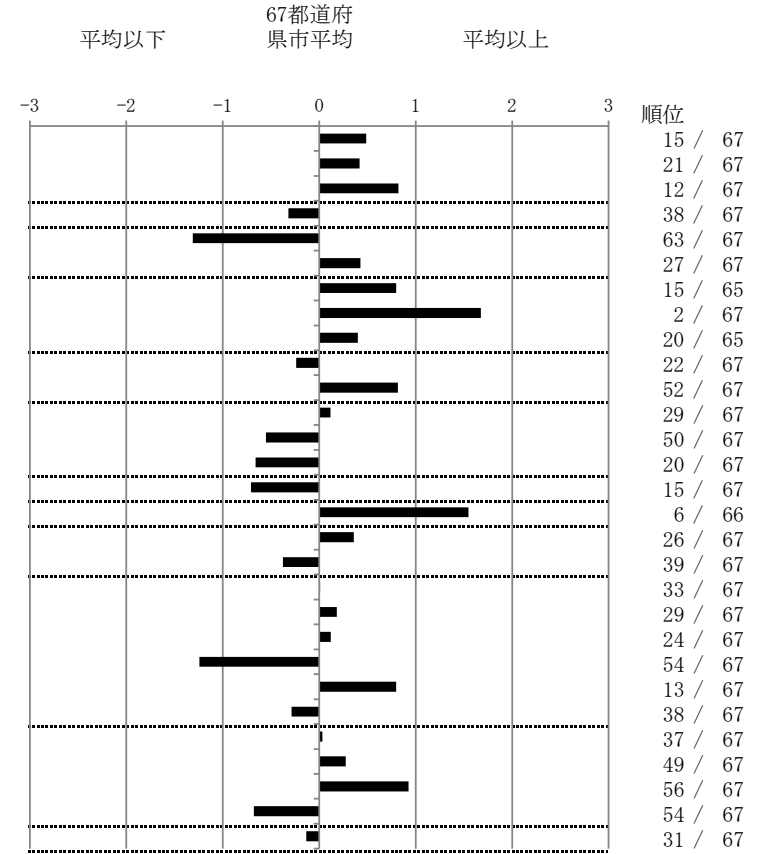
46

鹿児島県

			単位	指標値	67都道府 県市平均	基準化 偏差
人口				1,637,253		
新登録者数				245		
罹患率(10万対)				15.0		
年末活動性結核者数				152		
有病率(10万対)				9.3		
年末総登録数				550		
<hr/>						
蔓延状況	1	全結核罹患率	10万対	14.96	13.04	0.49
	2	喀痰塗抹陽性肺結核罹患率	10万対	5.74	4.99	0.42
	3	結核死亡率	10万対	1.96	1.49	0.82
潜在性結核感染症	4	潜在性結核感染症治療対象者届出率	10万対	4.70	5.39	-0.32
患者背景	5	新登録中外国出生者割合	%	1.63	6.89	-1.31
	6	新登録中65歳以上割合	%	75.51	71.89	0.43
患者発見 発見の遅れ	7	発病～初診2か月以上割合	%	22.92	15.99	0.80
	8	初診～診断1か月以上割合	%	30.43	20.76	1.68
	9	発病～診断3か月以上割合	%	18.75	15.61	0.40
接触者健診	10	新肺結核中接触者健診発見割合	%	4.32	3.63	0.24
	11	新登録患者1名あたり接触者健診実施数	延人数	5.24	8.68	-0.82
診断	12	新登録中肺外結核割合	%	24.49	23.92	0.12
	13	新肺結核中再治療割合	%	3.78	5.19	-0.55
	14	新肺結核中菌陽性割合	%	90.81	87.59	0.66
治療	15	新全結核80歳未満中Zを含む4剤処方割合	%	85.95	80.98	0.71
入院期間	16	前年登録肺結核退院者入院期間中央値	日	89.00	64.28	1.55
治療期間	17	前年全結核治療完遂継続者治療期間中央値	日	275.00	267.62	0.36
	18	年末活動性全結核中2年以上治療割合	%	0.66	1.09	-0.38
治療成績	19	肺喀塗陽性初回コホート治療成功割合	%	46.32	46.40	-0.01
	20	肺喀塗陽性初回コホート死亡割合	%	25.26	24.14	0.18
	21	肺喀塗陽性初回コホート失敗脱落割合	%	5.26	4.83	0.12
	22	肺喀塗陽性初回コホート転出割合	%	0.00	3.19	-1.24
	23	肺喀塗陽性初回コホート12か月超治療割合	%	12.63	8.70	0.80
	24	肺喀塗陽性初回コホート判定不能割合	%	10.53	12.75	-0.29
情報管理	25	新肺有症状中発見遅れ期間把握割合	%	61.54	62.40	-0.03
	26	新肺結核中培養等検査結果把握割合	%	83.24	86.73	-0.28
	27	新肺培養陽性中薬剤感受性結果把握割合	%	48.06	69.36	-0.92
	28	年末総登録中病状不明割合	%	11.09	19.85	-0.68
その他	29	年末活動性全結核中生活保護割合	%	4.61	5.24	-0.13

- 3. 結核死亡率は人口動態による。
- 11. この指標値は前年の成績であり、接触者健診実施数は地域保健・健康増進事業報告の接触者健診実施総数より抜粋した。
- 16. 前年の新登録肺結核患者で登録時入院患者が対象である。
- 17. 前年の新登録患者で登録時入院または外来の患者が対象である。
- 19～24. 前年の新登録喀痰塗抹陽性肺結核初回治療患者が対象である。

指定都市別掲67都道府県市版



グラフと偏差の符号が逆：
 指標値番号：10, 11, 14, 15, 19, 25, 26, 27
 順位は指標値による降順位