

結核管理図

平成29年

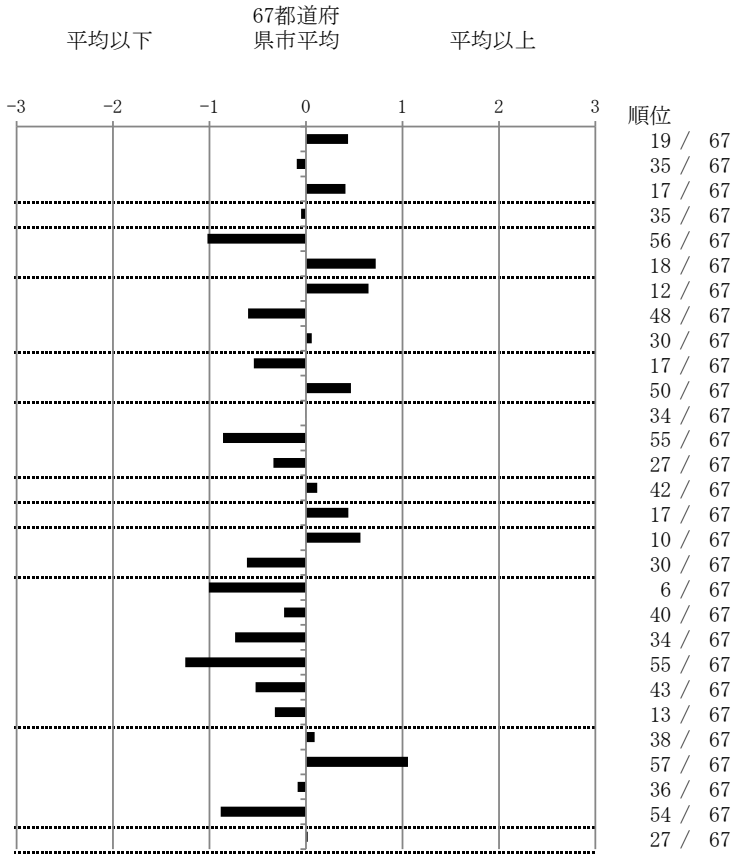
46

鹿児島県

		単位	指標値	67都道府 県市平均	基準化 偏差
人口	1,625,651				
新登録者数	233				
罹患率(10万対)	14.3				
年末活動性結核者数	147				
有病率(10万対)	9.0				
年末総登録数	499				
蔓延状況	1 全結核罹患率	10万対	14.33	12.64	0.44
	2 喀痰塗抹陽性肺結核罹患率	10万対	4.68	4.84	-0.10
	3 結核死亡率	10万対	2.10	1.81	0.41
潜在性結核感染症	4 潜在性結核感染症治療対象者届出率	10万対	5.29	5.40	-0.05
患者背景	5 新登録中外国出生者割合	%	3.00	8.04	-1.02
	6 新登録中65歳以上割合	%	77.25	70.79	0.72
患者発見 発見の遅れ	7 発病～初診2か月以上割合	%	23.75	18.75	0.65
	8 初診～診断1か月以上割合	%	16.52	20.47	-0.60
	9 発病～診断3か月以上割合	%	19.51	18.99	0.06
接触者健診	10 新肺結核中接触者健診発見割合	%	5.06	3.82	0.54
	11 新登録患者1名あたり接触者健診実施数	延人数	6.07	8.57	-0.47
診断	12 新登録中肺外結核割合	%	23.61	23.62	0.00
	13 新肺結核中再治療割合	%	2.81	4.91	-0.86
	14 新肺結核中菌陽性割合	%	88.76	87.23	0.34
治療	15 新全結核80歳未満中7含む4剤処方割合	%	81.45	82.23	-0.12
入院期間	16 前年登録肺結核退院者入院期間中央値	日	70.00	63.74	0.44
治療期間	17 前年全結核治療完遂継続者治療期間中央値	日	278.00	266.00	0.57
	18 年末活動性全結核中2年以上治療割合	%	0.00	0.45	-0.61
治療成績	19 肺喀塗陽性初回コホート治療成功割合	%	71.11	64.00	1.01
	20 肺喀塗陽性初回コホート死亡割合	%	27.78	29.30	-0.23
	21 肺喀塗陽性初回コホート失敗脱落割合	%	0.00	1.06	-0.74
	22 肺喀塗陽性初回コホート転出割合	%	0.00	3.00	-1.25
	23 肺喀塗陽性初回コホート12か月超治療割合	%	1.11	2.28	-0.52
	24 肺喀塗陽性初回コホート判定不能割合	%	0.00	0.35	-0.32
情報管理	25 新肺有症状中発見遅れ期間把握割合	%	60.74	62.84	-0.09
	26 新肺結核中培養等検査結果把握割合	%	76.97	88.45	-1.06
	27 新肺培養陽性中薬剤感受性結果把握割合	%	76.58	74.96	0.09
	28 年末総登録中病状不明割合	%	6.81	19.25	-0.88
その他	29 年末活動性全結核中生活保護割合	%	6.12	6.04	0.02

- 3. 結核死亡率は人口動態による。
- 11. この指標値は前年の成績であり、接触者健診実施数は地域保健・健康増進事業報告の接触者健診実施総数より抜粋した。
- 16. 前年の新登録肺結核患者で登録時入院患者が対象である。
- 17. 前年の新登録患者で登録時入院または外来の患者が対象である。
- 19～24. 前年の新登録肺結核初回治療患者が対象である。

指定都市別掲67都道府県市版



グラフと偏差の符号が逆：
指標値番号：10, 11, 14, 15, 19, 25, 26, 27 順位は指標値
による降順位