

結核管理図

平成30年

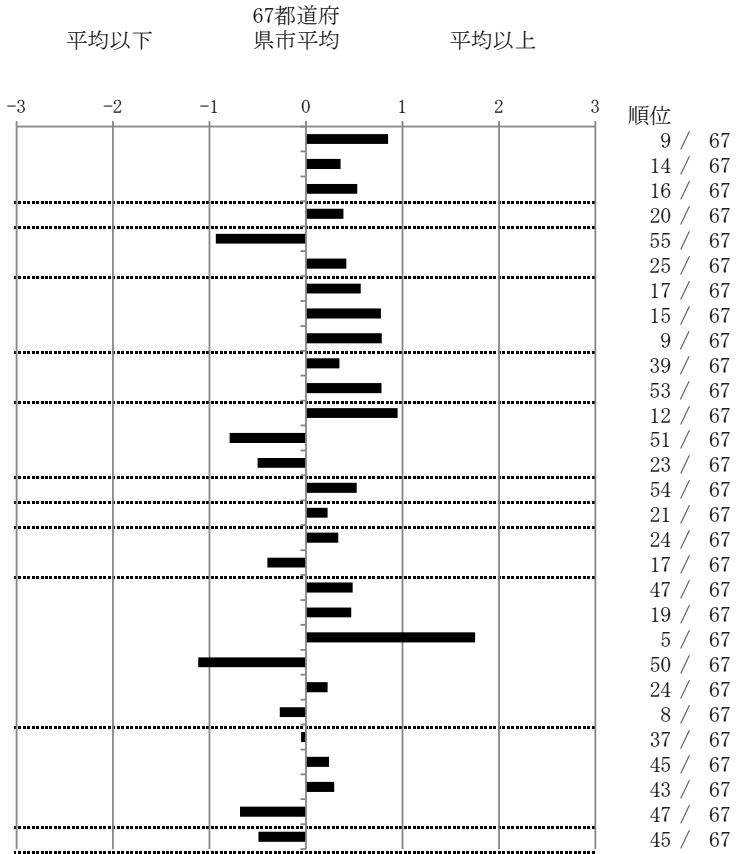
46

鹿児島県

		単位	指標値	67都道府 県市平均	基準化 偏差
人口	1,614,233				
新登録者数	236				
罹患率(10万対)	14.6				
年末活動性結核者数	142				
有病率(10万対)	8.8				
年末総登録数	494				
蔓延状況	1 全結核罹患率	10万対	14.62	11.62	0.85
	2 喀痰塗抹陽性肺結核罹患率	10万対	4.83	4.28	0.36
	3 結核死亡率	10万対	2.06	1.76	0.53
潜在性結核感染症	4 潜在性結核感染症治療対象者届出率	10万対	6.38	5.52	0.39
患者背景	5 新登録中外国出生者割合	%	4.24	9.71	-0.93
	6 新登録中65歳以上割合	%	74.58	71.02	0.42
患者発見 発見の遅れ	7 発病～初診2か月以上割合	%	23.91	18.09	0.57
	8 初診～診断1か月以上割合	%	25.93	21.03	0.78
	9 発病～診断3か月以上割合	%	25.00	18.18	0.79
接触者健診	10 新肺結核中接触者健診発見割合	%	3.03	3.99	-0.35
	11 新登録患者1名あたり接触者健診実施数 延人数		5.39	8.50	-0.78
診断	12 新登録中肺外結核割合	%	30.08	24.47	0.95
	13 新肺結核中再治療割合	%	3.03	5.09	-0.79
	14 新肺結核中菌陽性割合	%	90.30	88.00	0.50
治療 化療	15 新全結核80歳未満中Zを含む4剤処方割合	%	77.88	82.14	-0.53
入院期間	16 前年登録肺結核退院者入院期間中央値	日	69.00	65.10	0.22
治療期間	17 前年全結核治療完遂継続者治療期間中央値	日	274.00	267.16	0.34
	18 年末活動性全結核中2年以上治療割合	%	0.00	0.29	-0.40
治療成績	19 肺喀塗陽性初回コホート治療成功割合	%	60.81	64.10	-0.48
	20 肺喀塗陽性初回コホート死亡割合	%	32.43	29.08	0.47
	21 肺喀塗陽性初回コホート失敗脱落割合	%	2.70	0.75	1.75
	22 肺喀塗陽性初回コホート転出割合	%	0.00	2.56	-1.12
	23 肺喀塗陽性初回コホート12か月超治療割合	%	4.05	3.38	0.22
	24 肺喀塗陽性初回コホート判定不能割合	%	0.00	0.13	-0.27
情報管理	25 新肺有症状中発見遅れ期間把握割合	%	70.23	68.94	0.05
	26 新肺結核中培養等検査結果把握割合	%	89.09	91.05	-0.24
	27 新肺培養陽性中薬剤感受性結果把握割合	%	73.77	78.16	-0.29
	28 年末総登録中病状不明割合	%	9.11	18.29	-0.68
その他	29 年末活動性全結核中生活保護割合	%	3.52	5.67	-0.49

- 3. 結核死亡率は人口動態による。
- 11. この指標値は前年の成績であり、接触者健診実施数は地域保健・健康増進事業報告の接触者健診実施総数より抜粋した。
- 16. 前年の新登録肺結核患者で登録時入院患者が対象である。
- 17. 前年の新登録患者で登録時入院または外来の患者が対象である。
- 19～24. 前年の新登録肺結核初回治療患者が対象である。

指定都市別掲67都道府県市版



グラフと偏差の符号が逆：
指標値番号：10, 11, 14, 15, 19, 25, 26, 27 順位は指標値
による降順位