

結核管理図

2019年

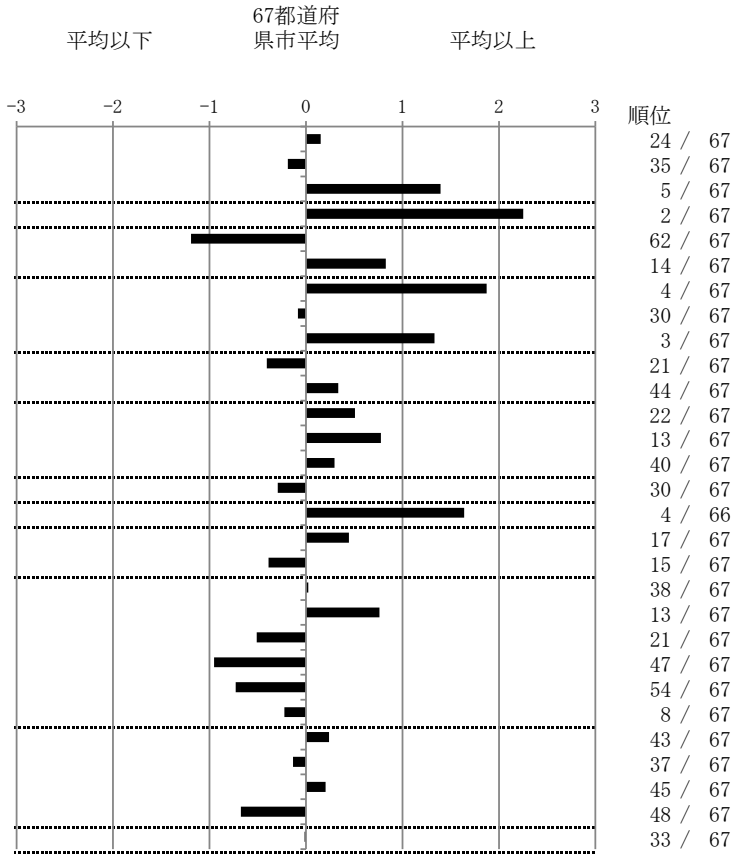
46

鹿児島県

		単位	指標値	67都道府 県市平均	基準化 偏差
人口	1,602,273				
新登録者数	183				
罹患率(10万対)	11.4				
年末活動性結核者数	109				
有病率(10万対)	6.8				
年末総登録数	430				
蔓延状況	1 全結核罹患率	10万対	11.42	10.93	0.15
	2 喀痰塗抹陽性肺結核罹患率	10万対	3.68	3.97	-0.19
	3 結核死亡率	10万対	2.64	1.72	1.39
潜在性結核感染症	4 潜在性結核感染症治療対象者届出率	10万対	10.55	5.75	2.25
患者背景	5 新登録中外国出生者割合	%	2.73	9.73	-1.19
	6 新登録中65歳以上割合	%	77.60	70.80	0.83
患者発見 発見の遅れ	7 発病～初診2か月以上割合	%	39.06	19.06	1.87
	8 初診～診断1か月以上割合	%	19.57	20.12	-0.08
	9 発病～診断3か月以上割合	%	34.38	19.00	1.33
接触者健診	10 新肺結核中接触者健診発見割合	%	6.82	5.24	0.41
	11 新登録患者1名あたり接触者健診実施数	延人数	7.00	8.49	-0.34
診断	12 新登録中肺外結核割合	%	27.87	25.01	0.51
	13 新肺結核中再治療割合	%	6.82	4.69	0.78
	14 新肺結核中菌陽性割合	%	85.61	87.13	-0.30
治療	15 新全結核80歳未満中Z含む4剤処方割合	%	86.75	84.89	0.29
入院期間	16 前年登録肺結核退院者入院期間中央値	日	85.00	63.20	1.64
治療期間	17 前年全結核治療完遂継続者治療期間中央値	日	274.00	263.40	0.45
	18 年末活動性全結核中2年以上治療割合	%	0.00	0.21	-0.39
治療成績	19 肺喀塗陽性初回コホート治療成功割合	%	60.00	60.18	-0.02
	20 肺喀塗陽性初回コホート死亡割合	%	37.33	30.80	0.76
	21 肺喀塗陽性初回コホート失敗脱落割合	%	0.00	0.57	-0.51
	22 肺喀塗陽性初回コホート転出割合	%	0.00	1.98	-0.95
	23 肺喀塗陽性初回コホート12か月超治療割合	%	2.67	6.26	-0.73
	24 肺喀塗陽性初回コホート判定不能割合	%	0.00	0.20	-0.22
情報管理	25 新肺有症状中発見遅れ期間把握割合	%	60.38	66.39	-0.24
	26 新肺結核中培養等検査結果把握割合	%	88.64	86.85	0.13
	27 新肺培養陽性中薬剤感受性結果把握割合	%	69.89	73.92	-0.20
	28 年末総登録中病状不明割合	%	7.44	17.13	-0.68
その他	29 年末活動性全結核中生活保護割合	%	5.50	5.57	-0.02

- 3. 結核死亡率は人口動態による。
- 11. この指標値は前年の成績であり、接触者健診実施数は地域保健・健康増進事業報告の接触者健診実施総数より抜粋した。
- 16. 前年の新登録肺結核患者で登録時入院患者が対象である。
- 17. 前年の新登録患者で登録時入院または外来の患者が対象である。
- 19～24. 前年の新登録喀痰塗抹陽性肺結核初回治療患者が対象である。

指定都市別掲67都道府県市版



グラフと偏差の符号が逆：
指標値番号：10, 11, 14, 15, 19, 25, 26, 27
順位は指標値による降順位