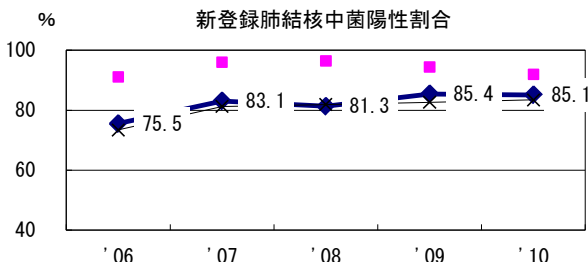
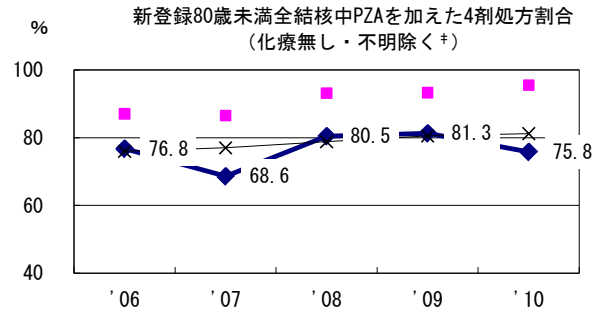
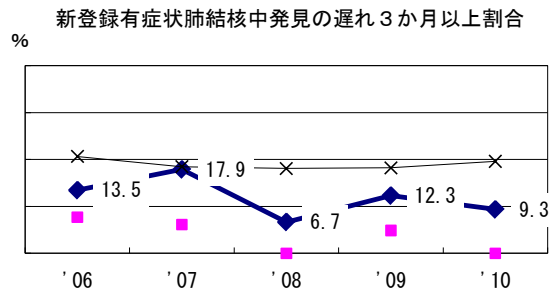
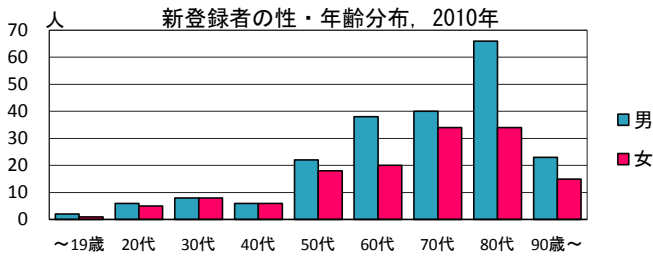
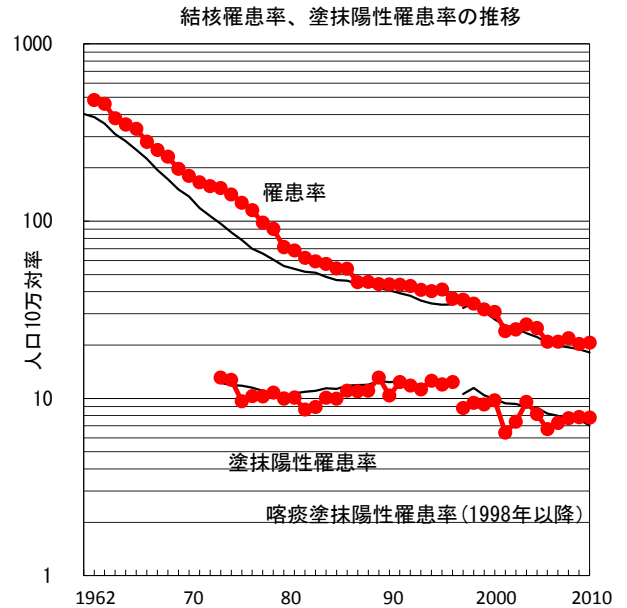
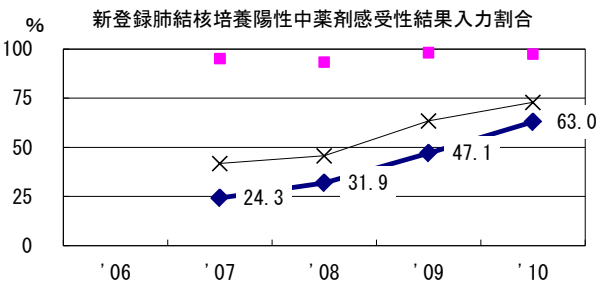
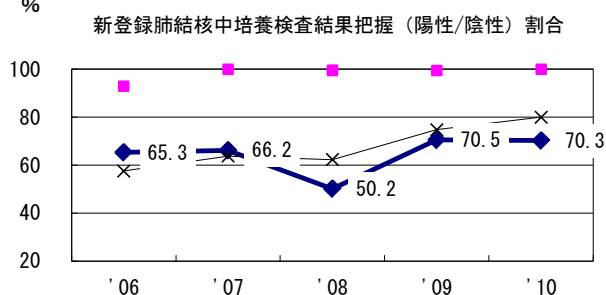
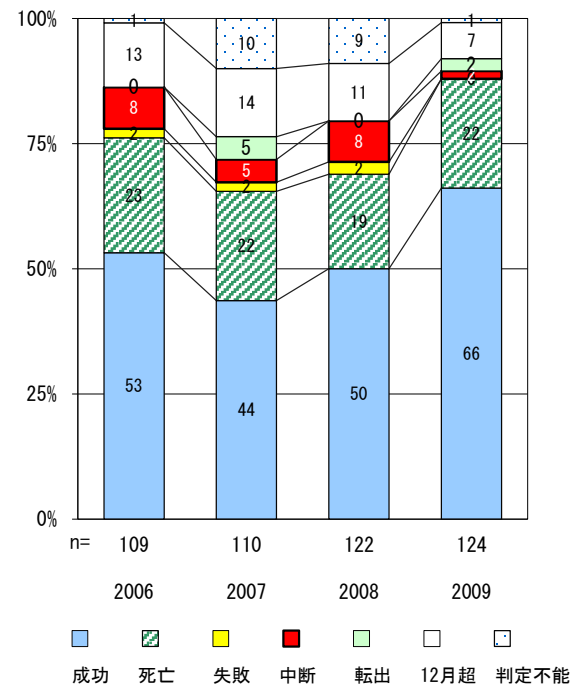


2010年 疫学統計			
人口	1,706,428	人	(全国)
新登録中外国人	4	名	1.1% (4.1%)
新登録中ホームレス経験あり	0	名	0.0% (1.4%)
新登録30-59歳男中無職かつ生保	2	名	5.6% (10.8%)

年次推移(年)	'06	'07	'08	'09	'10
新登録数	364	362	376	347	352
人口10万対率	20.9	20.9	21.9	20.3	20.6
新登録肺結核喀痰塗抹陽性数	117	126	133	134	133
人口10万対率	6.7	7.3	7.7	7.8	7.8



前年登録喀痰塗抹陽性初回治療者の治療成績



	'06	'07	'08	'09	'10	登録年	'07	'08	'09	全国
† 発見の遅れ情報不明(%)	8.1	44.1	53.1	43.8	47.0	前年登録者全結核治療期間中央値(日)	269	265	272	(270)
‡ 化療無し・不明(%)	1.2	1.9	2.0	0.0	1.4	前年登録者肺結核退院者入院期間中央値(日)	79	75	81	(68)